

สำนักบริหารกลาง

ผู้อำนวยการสำนัก
00 0100 89 0005
นายธีระยุทธ กลัทธิพรหม

ประจำสำนักบริหารกลาง
14 0100 67 2573
นางกัลยกร มีศิริภัทร

ฝ่ายอำนวยการ
00 0110 78 0006
นางชุตติญา ลิ้มวชิรานันต์

ฝ่ายสื่อสารองค์กร
00 0120 78 0060
น.ส.สุชัยญาณี กลิ่นคุ้ม

ฝ่ายทรัพยากรมนุษย์
00 0130 78 0075
นางเนาวรัตน์ เต็มบุญ

ส่วนบริหารงานทั่วไป
00 0111 67 0007
น.ส.เอกจิตต์ คักดีเตชากุล

ส่วนประชาสัมพันธ์
00 0121 67 0061
นายวรวิชัย ลิ้ประเสริฐ

ส่วนพัฒนาระบบงานและทรัพยากรมนุษย์
00 0131 67 0076
น.ส.กุลิสรา รูปพรมาราช

สายงาน	งานบริหารทั่วไป
บริหารทั่วไป	00 0111 56 0008 น.ส.กัญญาภัช ปิ่นผลเลาหนูกุล
บริหารทั่วไป	00 0111 45 0009
บริหารทั่วไป	00 0111 45 0010 นายพิสิทธิ์ ทิมประดิษฐ์
บริหารทั่วไป	00 0111 14 0011
บริหารทั่วไป	00 0111 14 0012
บริหารทั่วไป	00 0111 14 0013
	00 0111 (05) 0014
	00 0111 (05) 0015 นายวิชัย รมบัตร์
	00 0111 (05) 0016 นายวัชร จิตต์หิมา
	00 0111 (05) 0017 นายปัญญา เศรษฐบุตร
	00 0111 (05) 0018 นายยุทธ สุนสงวน
	00 0111 (05) 0019 นายสถิตย์ กีนดา
	00 0111 (05) 0020
	00 0111 (05) 0021 นายมนตรี มุมทอง
	00 0111 (04) 0022 นายมาริน ประกอบวิชา
	00 0111 (04) 0023
	00 0111 (04) 0024 นายสมชาย อุสณีย์
	00 0111 (03) 0025
	00 0111 (03) 0026 นายวุฒิชัย จันทร์เผือก

สายงาน	งานสื่อมวลชนสัมพันธ์
กิจกรรมสัมพันธ์/การท่องเที่ยว	00 0121 56 0062 นายวรวิชัย ลิ้ประเสริฐ
กิจกรรมสัมพันธ์/การท่องเที่ยว	00 0121 45 0063 น.ส.เบญจมากร มาน้อย
กิจกรรมสัมพันธ์/การท่องเที่ยว	00 0121 14 0064 นายกรกฎ รักรัทธิพรหม

สายงาน	งานพัฒนาระบบงาน
ทรัพยากรมนุษย์	00 0131 56 0077
ทรัพยากรมนุษย์	00 0131 45 0078
ทรัพยากรมนุษย์	00 0131 14 0079 น.ส.กิตติรา ตันจันดา
ทรัพยากรมนุษย์	00 0131 14 2876 น.ส.รุ่งนภา เทพแดง

สายงาน	งานกิจกรรมสัมพันธ์
กิจกรรมสัมพันธ์/การท่องเที่ยว	00 0121 56 0065
กิจกรรมสัมพันธ์/การท่องเที่ยว	00 0121 45 0066
กิจกรรมสัมพันธ์/การท่องเที่ยว	00 0121 14 0067 น.ส.นภาพร วรรณศิลป์

สายงาน	งานพัฒนาทรัพยากรมนุษย์
ทรัพยากรมนุษย์	00 0131 56 0080 น.ส.กุลิสรา รูปพรมาราช
ทรัพยากรมนุษย์	00 0131 45 0081
ทรัพยากรมนุษย์	00 0131 14 0082 น.ส.สาวิณี นิมเกตุ
ทรัพยากรมนุษย์	00 0131 14 2877 น.ส.สุพิศญา สังข์งาม

ส่วนส่งเสริมเผยแพร่
00 0122 67 0068
นายณัฐนันท์ สุขเกษม

ส่วนบริหารทรัพยากรมนุษย์
00 0132 67 0083
นายสิริวิทย์ โพธิ์อินทร์

สายงาน	งานสื่อไอทีและนิทรรศการ
กิจกรรมสัมพันธ์/การท่องเที่ยว	00 0122 56 0069 นายกิตติพัฒน์ อังอินสมบัติ
กิจกรรมสัมพันธ์/การท่องเที่ยว	00 0122 45 0070 น.ส.จิตรา ทองเสม
กิจกรรมสัมพันธ์/การท่องเที่ยว	00 0122 14 0071 นายปฐมพงษ์ นิชยมศิลป์

สายงาน	งานสรรหา/บรรจุ/แต่งตั้ง
ทรัพยากรมนุษย์	00 0132 56 0084
ทรัพยากรมนุษย์	00 0132 45 0085
ทรัพยากรมนุษย์	00 0132 14 0086 น.ส.ปาจารีย์ เพิ่มอินดี
ทรัพยากรมนุษย์	00 0132 14 2878

สายงาน	งานสื่อสิ่งพิมพ์และอิเล็กทรอนิกส์
กิจกรรมสัมพันธ์/การท่องเที่ยว	00 0122 56 0072 นายบุญเวช มังกร
กิจกรรมสัมพันธ์/การท่องเที่ยว	00 0122 45 0073
กิจกรรมสัมพันธ์/การท่องเที่ยว	00 0122 14 0074 นายธงไชย กระต่ายจันทร์

สายงาน	งานทะเบียนประวัติ
ทรัพยากรมนุษย์	00 0132 56 0087 น.ส.สร้อยสุดา เฉยสะอาด
ทรัพยากรมนุษย์	00 0132 45 0088
ทรัพยากรมนุษย์	00 0132 14 0089 นายพัฒนศักดิ์ ทัพเมือง
ทรัพยากรมนุษย์	00 0132 14 2879 น.ส.นภมล เปียงอุตร

ส่วนพัสดุ
00 0112 67 0044
น.ส.อัญชลี คงแสงเงิน

สายงาน	งานจัดซื้อจัดจ้าง
บริหารทั่วไป	00 0112 56 0045 น.ส.สมุรี ศิริพฤกษ์
บริหารทั่วไป	00 0112 45 0046
บริหารทั่วไป	00 0112 45 0047
บริหารทั่วไป	00 0112 14 0048 นายภูริณัฐ ตีลิ้น
บริหารทั่วไป	00 0112 14 0049
บริหารทั่วไป	00 0112 14 0050

สายงาน	งานสวัสดิการและแรงงานสัมพันธ์
ทรัพยากรมนุษย์	00 0132 56 0090 นายสิริวิทย์ โพธิ์อินทร์
ทรัพยากรมนุษย์	00 0132 45 0091
ทรัพยากรมนุษย์	00 0132 45 0092
ทรัพยากรมนุษย์	00 0132 14 0093 น.ส.ปิยมา อินทร์
ทรัพยากรมนุษย์	00 0132 14 0094 นายประวิทย์ เสนโปพาน

สายงาน	งานสารบรรณ
บริหารทั่วไป	00 0111 56 0027 นางกัญนันท์ ชื่นใจดี
บริหารทั่วไป	00 0111 45 0028 นางเบญจมากรณ์ วีระวงศ์
บริหารทั่วไป	00 0111 45 0029 น.ส.มุสดี พวงขจร
บริหารทั่วไป	00 0111 45 0030
บริหารทั่วไป	00 0111 45 0031
บริหารทั่วไป	00 0111 45 0032 ว่าที่ ร.ต.หญิงปาริฉัตร พวงรอด
บริหารทั่วไป	00 0111 45 0033
บริหารทั่วไป	00 0111 14 0034 นายรุ่งโรจน์ ยืนยงค์
บริหารทั่วไป	00 0111 14 0035 น.ส.วิชุดา อินดิปะงศ์
บริหารทั่วไป	00 0111 14 0036 น.ส.ยุริรัตน์ สุนสงวน
บริหารทั่วไป	00 0111 14 0037 น.ส.ดวงพร เสมอไฉย
บริหารทั่วไป	00 0111 14 0038 น.ส.เพ็ญนภา เชื้อสิงห์โต
บริหารทั่วไป	00 0111 (04) 0039 นายบุญฤทธิ์ วงศ์หน่อแก้ว

สายงาน	งานซ่อมบำรุง
บริหารทั่วไป	00 0112 56 0051 นายอดิรุช เรืองสุรีย์
บริหารทั่วไป	00 0112 45 0052
บริหารทั่วไป	00 0112 45 0053
บริหารทั่วไป	00 0112 14 0054 นายคณัย พุชยเจริญสุข
บริหารทั่วไป	00 0112 14 0055 นายวาธิต สัตยดิษฐ์
บริหารทั่วไป	00 0112 14 0056
	00 0112 (04) 0057 นายสรพงษ์ ทองเนียม
	00 0112 (04) 0058 นายปรีชา บัวแก้ว
	00 0112 (04) 0059

สายงาน	งานการประชุม
บริหารทั่วไป	00 0111 56 0040 นายจิรภัทร วงศ์กล้า
บริหารทั่วไป	00 0111 45 0041
บริหารทั่วไป	00 0111 14 0042 ว่าที่ ร.ต.หญิงอารยา พวงรอด
บริหารทั่วไป	01 0111 14 2863 นายธนพันธ์ มาสิฎุก
	00 0111 (03) 0043

อัตราค่า	89	78	67	56	45	14	(06)	(05)	(04)	(03)	(02)	รวม
กรอบ	1	3	6	14	23	30	0	8	7	3	0	95
ไว้	1	3	5	10	6	23	0	6	5	1	0	60
ว่าง	0	0	1	4	17	7	0	2	2	2	0	35
ประจำ			1									

ข้อมูลโดย

งานทะเบียนประวัติ ส่วนบริหารทรัพยากรมนุษย์

ฝ่ายทรัพยากรมนุษย์ สำนักบริหารกลาง

4 มิถุนายน 2567

สำนักตรวจสอบภายใน

ผู้อำนวยการสำนัก
00 0200 89 0095
นายประภาณี จีนา

สายงาน	งานบริหารทั่วไป	
บริหารทั่วไป	00 0200 56 0096	นายชยพล จาวรรด
บริหารทั่วไป	00 0200 45 0097	
บริหารทั่วไป	00 0200 14 0098	น.ส.อภิญา ปัญโญ
	00 0200 (03) 0099	

ฝ่ายตรวจสอบธุรกิจและการปฏิบัติงาน
00 0210 78 0100
ว่าที่ร้อยตรีชัยงค์ เนื่องแก้ว

ฝ่ายตรวจสอบข้อมูลบัญชีการเงินและสารสนเทศ
00 0220 78 0115
น.ส.กนวรรณ จันทร์เจ็ง

ส่วนตรวจสอบธุรกิจ
00 0211 67 0101

ส่วนตรวจสอบการปฏิบัติงาน
00 0212 67 0108
น.ส.จินธนา สองจันทร์

ส่วนตรวจสอบข้อมูลบัญชีและการเงิน
00 0221 67 0116
น.ส.มัทวัน กฤตยกรนนท์

ส่วนตรวจสอบสารสนเทศ
00 0222 67 0123
นายณัฐกร วันเชื้อ

สายงาน	งานตรวจสอบธุรกิจ	
ตรวจสอบภายใน	00 0211 56 0102	น.ส.รศินา พรพาประเสริฐ
ตรวจสอบภายใน	00 0211 45 0103	
ตรวจสอบภายใน	00 0211 14 0104	น.ส.วิรุษา ปทุมรัตน์

สายงาน	งานตรวจสอบการปฏิบัติงาน	
ตรวจสอบภายใน	00 0212 56 0109	น.ส.อชิรญา จวนเจริญ
ตรวจสอบภายใน	00 0212 45 0110	
ตรวจสอบภายใน	00 0212 14 0111	

สายงาน	งานตรวจสอบข้อมูลบัญชี	
ตรวจสอบภายใน	00 0221 56 0117	
ตรวจสอบภายใน	00 0221 45 0118	
ตรวจสอบภายใน	00 0221 14 0119	น.ส.กนพร สัมพันธ์

สายงาน	งานควบคุมทั่วไป	
ตรวจสอบภายใน	00 0222 56 0124	
ตรวจสอบภายใน	00 0222 45 0125	น.ส.มาลีนี แสนพันธ์
ตรวจสอบภายใน	00 0222 14 0126	

สายงาน	งานตรวจสอบการควบคุมภายใน	
ตรวจสอบภายใน	00 0211 56 0105	นายอิทธิชัย จ้อยจินดา
ตรวจสอบภายใน	00 0211 45 0106	
ตรวจสอบภายใน	00 0211 14 0107	

สายงาน	งานกำกับดูแลการปฏิบัติงานที่ดี	
ตรวจสอบภายใน	00 0212 56 0112	นางบงกช มากดี
ตรวจสอบภายใน	00 0212 45 0113	นายรัฐภูมิ แสงภา
ตรวจสอบภายใน	00 0212 14 0114	

สายงาน	งานตรวจสอบรายงานงบการเงิน	
ตรวจสอบภายใน	00 0221 56 0120	น.ส.ชญาเพชร เต็มบุญ
ตรวจสอบภายใน	00 0221 45 0121	
ตรวจสอบภายใน	00 0221 14 0122	นายกันต์ภัทร บุญเทพ

สายงาน	งานควบคุมระบบงาน	
ตรวจสอบภายใน	00 0222 56 0127	
ตรวจสอบภายใน	00 0222 45 0128	น.ส.ฉัตรพร เสงเจริญ
ตรวจสอบภายใน	00 0222 14 0129	

อัตราควบ	89	78	67	56	45	14	(06)	(05)	(04)	(03)	(02)	รวม
กรอบ	1	2	4	9	9	9	0	0	0	1	0	35
ใช้	1	2	3	6	3	4	0	0	0	0	0	19
ว่าง	0	0	1	3	6	5	0	0	0	1	0	16

สำนักบัญชีและการเงิน

ผู้อำนวยการสำนัก
00 0300 89 0130
น.ส.สุริษา คงทอง

สายงาน	งานบริหารทั่วไป
บริหารทั่วไป	00 0300 56 0131
บริหารทั่วไป	00 0300 45 0132
บริหารทั่วไป	00 0300 14 0133 นายเจริญพงษ์ พูลสารกิจ
	00 0300 (03) 0134

ฝ่ายบัญชี
00 0310 78 0135
นางจรรณจิรา สงวนเขียว

ฝ่ายการเงิน
00 0320 78 0168
นางนฤมล ชะภูติ

ส่วนวิเคราะห์บัญชี
00 0311 67 0136
น.ส.สุริรัตน์ ศรีนิล

ส่วนประมวลบัญชี 2
00 0313 67 0157
นางเสาวนีย์ สจำเขียว

ส่วนประมวลบัญชี 1
00 0312 67 0146
นายอัครเดช ไคว้หลย

ส่วนบริหารการเงิน
00 0321 67 0169
น.ส.ปริญญา ชุมทอง

ส่วนตรวจสอบการเงิน
00 0322 67 0181
นายพัฒนพงศ์ แสนคำ

สายงาน	งานวิเคราะห์งบการเงิน
บัญชี	00 0311 56 0137
บัญชี	00 0311 45 0138
บัญชี	00 0311 14 0139 น.ส.ณัฐธยาน์ ทุฒิพันธ์

สายงาน	งานบัญชีภาคกลางและอุตสาหกรรมไม่
บัญชี	00 0313 56 0158 นายณัฐวัฒน์ สิริรัตนาวดี
บัญชี	00 0313 45 0159
บัญชี	00 0313 14 0160 น.ส.ธิดารัตน์ ทัศวิภา
บัญชี	00 0313 14 0161

สายงาน	งานบัญชีภาคเหนือบน
บัญชี	00 0312 56 0147 น.ส.อรดา กาญจนโรจน์
บัญชี	00 0312 45 0148
บัญชี	00 0312 14 0149 น.ส.ศศิณา สิริวงศ์
บัญชี	00 0312 14 0150

สายงาน	งานบริหารจัดการการเงิน
บัญชี	00 0321 56 0170
บัญชี	00 0321 45 0171
บัญชี	00 0321 45 0172 น.ส.ช่อทิพย์ ส่องสว่าง
บัญชี	00 0321 14 0173 นางวงเดือน เหมือนม่วง
บัญชี	00 0321 14 0174 น.ส.สกวเดือน ปาละวงค์

สายงาน	งานบัญชีการเงิน
บัญชี	00 0322 56 0182 นางชนากานต์ สุขศรีวิชัยโชค
บัญชี	00 0322 45 0183 น.ส.มะลิสา หาญจิตต์
บัญชี	00 0322 14 0184 น.ส.สุกษัย กิ่งแก้ว
บัญชี	00 0322 14 0185 น.ส.จิราภรณ์ ผาจันทร์

สายงาน	งานบัญชีข้อมูลสถิติ
บัญชี	00 0311 56 0140 น.ส.พัฒนภัตต์ อินทร์ช่วย
บัญชี	00 0311 45 0141
บัญชี	00 0311 14 0142

สายงาน	งานบัญชีภาคใต้
บัญชี	00 0313 56 0162 น.ส.สุลิกกร โกลุมพิทักษ์
บัญชี	00 0313 45 0163
บัญชี	00 0313 14 0164 น.ส.นันทิการ์ ปานเพชร

สายงาน	งานบัญชีภาคเหนือล่าง
บัญชี	00 0312 56 0151 น.ส.ปิยนุช ลำแรง
บัญชี	00 0312 45 0152 น.ส.ศรีวิมลย์ กิ่งแก้ว
บัญชี	00 0312 14 0153

สายงาน	งานคลังเงิน
บัญชี	00 0321 56 0175 น.ส.พวงพยอม เขียมแสน
บัญชี	00 0321 45 0176 น.ส.เสาวลักษณ์ น่วมอนงค์
บัญชี	00 0321 14 0177

สายงาน	งานตรวจจ่าย
บัญชี	00 0322 56 0186 น.ส.ศิริลักษณ์ เกียรติไพศาล
บัญชี	00 0322 45 0187 น.ส.ปริยาพร พฤษกานนท์
บัญชี	00 0322 14 0188

สายงาน	งานสารสนเทศทางบัญชี
บัญชี	00 0311 56 0143 น.ส.วิภาพรรณ ธาติ
บัญชี	00 0311 45 0144 น.ส.ธัญยลิตา พรหมมาอินทร์
บัญชี	00 0311 14 0145

สายงาน	งานบัญชีภาคตะวันออกเฉียงเหนือ
บัญชี	00 0313 56 0165
บัญชี	00 0313 45 0166
บัญชี	00 0313 14 0167 น.ส.สรรเพ็ญ องค์กรพงศ์

สายงาน	งานบัญชีเทศบาล
บัญชี	00 0312 56 0154
บัญชี	00 0312 45 0155
บัญชี	00 0312 14 0156 น.ส.สิริมา เทียงทุก

สายงาน	งานเบิกจ่ายของรัฐ
บัญชี	00 0321 56 0178 น.ส.ปริญญา ชุมทอง
บัญชี	00 0321 45 0179 น.ส.ธนกร ปรัชชากิจ
บัญชี	00 0321 14 0180

อัตราคว	89	78	67	56	45	14	(06)	(05)	(04)	(03)	(02)	รวม
กรอบ	1	2	5	15	16	19	0	0	0	1	0	59
ใช้	1	2	4	10	7	11	0	0	0	0	0	35
ว่าง	0	0	1	5	9	8	0	0	0	1	0	24

ข้อมูลโดย
งานทะเบียนประวัติ ส่วนบริหารทรัพยากรมนุษย์
ฝ่ายทรัพยากรมนุษย์ สำนักบริหารกลาง
4 มิถุนายน 2567

สำนักนโยบายแผนและยุทธศาสตร์

ผู้อำนวยการสำนัก
00 0400 89 0189
นายวิชาญ ไชยถาวร

สายงาน	งานบริหารทั่วไป	
บริหารทั่วไป	00 0400 56 0190	
บริหารทั่วไป	00 0400 45 0191	นางอชิรา โพธิ์อินทร์
บริหารทั่วไป	00 0400 14 0192	
	00 0400 (03) 0193	นางจิตภา โพธิ์แก้ว

ฝ่ายยุทธศาสตร์และประเมินผล		
00 0410 78 0201		
นายพหล ชัยจิตบุรินทร์		

ส่วนยุทธศาสตร์และแผน		
00 0411 67 0202		
น.ส.จุฑารัตน์ โพธิ์รักษา		

สายงาน	งานแผนและกลยุทธ์	
แผนงานและงบประมาณ	00 0411 56 0203	น.ส.ศยามล ดาวรุ่งเรือง
แผนงานและงบประมาณ	00 0411 45 0204	น.ส.ศยามล ดาวรุ่งเรือง
แผนงานและงบประมาณ	00 0411 14 0205	

สายงาน	งานวิเคราะห์โครงการ	
แผนงานและงบประมาณ	00 0411 56 0206	
แผนงานและงบประมาณ	00 0411 45 0207	
แผนงานและงบประมาณ	00 0411 14 0208	น.ส.ศุทธิณี พลสูงเนิน

ส่วนวิเคราะห์และประเมินผล		
00 0412 67 0209		
นายธีรศักดิ์ ปานเนียม		

สายงาน	งานวิเคราะห์และประเมินผลธุรกิจ	
แผนงานและงบประมาณ	00 0412 56 0210	
แผนงานและงบประมาณ	00 0412 45 0211	
แผนงานและงบประมาณ	00 0412 14 0212	น.ส.มณีนุช บัวพันธ์

สายงาน	งานวิเคราะห์และประเมินผลหน่วยงาน	
แผนงานและงบประมาณ	00 0412 56 0213	น.ส.อนุสรฯ พรหมทัศน์
แผนงานและงบประมาณ	00 0412 45 0214	
แผนงานและงบประมาณ	00 0412 14 0215	

ฝ่ายงบประมาณ		
00 0420 78 0216		
นายอลงกรณ์ นุ่มน่วม		

ส่วนงบประมาณภาครัฐ		
00 0421 67 0217		
น.ส.จริยา แสงอินทร์		

สายงาน	งานจัดทำงบประมาณ	
แผนงานและงบประมาณ	00 0421 56 0218	น.ส.จริยา แสงอินทร์
แผนงานและงบประมาณ	00 0421 45 0219	
แผนงานและงบประมาณ	00 0421 14 0220	

สายงาน	งานบริหารงบประมาณ	
แผนงานและงบประมาณ	00 0421 56 0221	น.ส.จริยา แสงอินทร์
แผนงานและงบประมาณ	00 0421 45 0222	
แผนงานและงบประมาณ	00 0421 14 0223	น.ส.ชลธิชา เปลือกคำ

ส่วนงบประมาณ อ.อ.ป.		
00 0422 67 0224		
น.ส.สุนันทา เกิดทอง		

สายงาน	งานงบประมาณลงทุน	
แผนงานและงบประมาณ	00 0422 56 0225	นางไฉไล อักษร
แผนงานและงบประมาณ	00 0422 45 0226	นางไฉไล อักษร
แผนงานและงบประมาณ	00 0422 14 0227	น.ส.ศศิวิมล บุ่งจันทร์

สายงาน	งานงบประมาณรายได้-รายจ่าย	
แผนงานและงบประมาณ	00 0422 56 0228	
แผนงานและงบประมาณ	00 0422 45 0229	น.ส.ยุภาวรรณ เมื่อกรักษา
แผนงานและงบประมาณ	00 0422 14 0230	

ฝ่ายพัฒนาองค์กรอย่างยั่งยืน		
00 0430 78 2553		
น.ส.วิภากรัตน์ ผิวสวัสดิ์		

ส่วนบริหารความเสี่ยงและควบคุมภายใน		
00 0431 67 0194		
นายวิรัตน์ เรืองไชยศรี		

สายงาน	งานบริหารความเสี่ยง	
แผนงานและงบประมาณ	00 0431 56 0195	น.ส.ณภัทร ธนะศิริปัญญา
แผนงานและงบประมาณ	00 0431 45 0196	
แผนงานและงบประมาณ	00 0431 14 0197	น.ส.ปิยรัตน์ สุขสำราญ

สายงาน	งานควบคุมภายใน	
แผนงานและงบประมาณ	00 0431 56 0198	
แผนงานและงบประมาณ	00 0431 45 0199	
แผนงานและงบประมาณ	00 0431 14 0200	น.ส.สุภาพร สิงห์ทองรัตน์

ส่วนพัฒนาธุรกิจและองค์กร		
00 0432 67 2572		
น.ส.ลลิตา ใต้วัน		

สายงาน	งานพัฒนาองค์กร	
แผนงานและงบประมาณ	00 0432 56 2636	น.ส.ลลิตา ใต้วัน
แผนงานและงบประมาณ	00 0432 45 2826	
แผนงานและงบประมาณ	00 0432 14 2897	นายอรรถกฤษณ์ เข็องกรต

สายงาน	งานพัฒนาธุรกิจ	
แผนงานและงบประมาณ	00 0432 56 2637	น.ส.วัลลภา ตริยวิธานต์
แผนงานและงบประมาณ	00 0432 45 2827	
แผนงานและงบประมาณ	00 0432 14 2898	

อัตราควบคุม	89	78	67	56	45	14	(06)	(05)	(04)	(03)	(02)	รวม
กรอบ	1	3	6	13	13	13	0	0	0	1	0	50
ใช้	1	3	6	3	4	7	0	0	0	1	0	25
ว่าง	0	0	0	10	9	6	0	0	0	0	0	25

ข้อมูลโดย
งานทะเบียนประวัติ ส่วนบริหารทรัพยากรมนุษย์
ฝ่ายทรัพยากรมนุษย์ สำนักบริหารกลาง
4 มิถุนายน 2567

สำนักกฎหมาย

ผู้อำนวยการสำนัก
00 0500 89 0231
นายสรารุช จารุวรรณสถิต

สายงาน	งานบริหารทั่วไป	
บริหารทั่วไป	00 0500 56 0232	นางดารารวรรณ นันทฤจิ
บริหารทั่วไป	00 0500 45 0233	
บริหารทั่วไป	00 0500 14 0234	
	00 0500 (03) 0235	น.ส.สุรีพร จันทร์แรม

ฝ่ายนิติการ
00 0510 78 0236
น.ส.วิไลรัตน์ ภัทรรังษี

ฝ่ายคดี
00 0520 78 0251
นายสิทธิโชค ฉลายศรีเมือง

ส่วนนิติการ
00 0511 67 0237

ส่วนกฎหมายธุรกิจ
00 0512 67 0244
นายพีระพงษ์ พิณาเสน

ส่วนคดี
00 0521 67 0252

ส่วนวินัยและความรับผิดชอบทางละเมิด
00 0522 67 0259

สายงาน	งานนิติการ 1	
กฎหมาย	00 0511 56 0238	
กฎหมาย	00 0511 45 0239	
กฎหมาย	00 0511 14 0240	

สายงาน	งานกฎหมายธุรกิจ 1	
กฎหมาย	00 0512 56 0245	
กฎหมาย	00 0512 45 0246	
กฎหมาย	00 0512 14 0247	น.ส.กฤษณา เกิดโต

สายงาน	งานคดี	
กฎหมาย	00 0521 56 0253	นายคงเดช บุญบุรี
กฎหมาย	00 0521 45 0254	
กฎหมาย	00 0521 14 0255	

สายงาน	งานวินัย	
กฎหมาย	00 0522 56 0260	นายทวีศักดิ์ เต็มบุญ
กฎหมาย	00 0522 45 0261	
กฎหมาย	00 0522 14 0262	

สายงาน	งานนิติการ 2	
กฎหมาย	00 0511 56 0241	นายฐานันท์ นภวิริยะศรี
กฎหมาย	00 0511 45 0242	นายอัศรเดช วรพุดิ
กฎหมาย	00 0511 14 0243	นายวชิรวิทย์ คำสงค์

สายงาน	งานกฎหมายธุรกิจ 2	
กฎหมาย	00 0512 56 0248	
กฎหมาย	00 0512 45 0249	
กฎหมาย	00 0512 14 0250	

สายงาน	งานบังคับคดี	
กฎหมาย	00 0521 56 0256	
กฎหมาย	00 0521 45 0257	
กฎหมาย	00 0521 14 0258	นายสุปิลพัฒน์ เกื้อกุลบุตร

สายงาน	งานความรับผิดชอบทางละเมิด	
กฎหมาย	00 0522 56 0263	
กฎหมาย	00 0522 45 0264	
กฎหมาย	00 0522 14 0265	

อัตราควบ	89	78	67	56	45	14	(06)	(05)	(04)	(03)	(02)	รวม
กรอบ	1	2	4	9	9	9	0	0	0	1	0	35
ใช้	1	2	1	4	1	3	0	0	0	1	0	13
ว่าง	0	0	3	5	8	6	0	0	0	0	0	22

สำนักวิจัยพัฒนาและสารสนเทศ

สายงาน	งานบริหารทั่วไป	
บริหารทั่วไป	00 0600 56 0267	ว่าที่ รต.สันติ ภาศิฑูล
บริหารทั่วไป	00 0600 45 0268	
บริหารทั่วไป	00 0600 14 0269	นายณรงค์ฤทธิ์ แก้วละมูล
	00 0600 (03) 0270	

ผู้อำนวยการสำนัก
00 0600 89 0266
นายจอง มงคลสกุลฤทธิ

ฝ่ายบริหารจัดการสวนป่า
00 0610 78 0271
นายธนากร วิชัยกุล

ฝ่ายสารสนเทศ
00 0620 78 0290
นายศุภกิจ เอ็นมี

ส่วนส่งเสริมไม้เศรษฐกิจ
00 0611 67 0272
นายวีระวัฒน์ ไทยราช

ส่วนวิจัยและพัฒนา
00 0612 67 0281
น.ส.เปี่ยมพร ศรีประทัย

ส่วนสารสนเทศ
00 0621 67 0291
นายปริญญา ร่มแสง

ส่วนภูมิสารสนเทศ
00 0622 67 0308
นายพนัส ศรีนวลแก้ว

สายงาน	งานปลูกสร้างสวนป่าและภารกิจพิเศษ	
สวนป่า	00 0611 56 0273	
สวนป่า	00 0611 45 0274	
สวนป่า	00 0611 14 0275	น.ส.อภิสิทธิ์ พวงทอง
สวนป่า	00 0611 14 0276	น.ส.ณัฐภัตสร ลาดโสม

สายงาน	งานวิจัยพัฒนาสวนป่าและอุตสาหกรรมไม้	
สวนป่า	00 0612 56 0282	น.ส.เปี่ยมพร ศรีประทัย
สวนป่า	00 0612 45 0283	
สวนป่า	00 0612 14 0284	
สวนป่า	00 0612 14 0285	

สายงาน	งานบริหารระบบเทคโนโลยีสารสนเทศ	
สารสนเทศ	00 0621 56 0292	น.ส.จารุวรรณ โพธิ์อินทร์
สารสนเทศ	00 0621 45 0293	
สารสนเทศ	00 0621 14 0294	
สารสนเทศ	00 0621 14 0295	น.ส.วราภรณ์ ศรีตระกูล

สายงาน	งานสำรวจ	
สารสนเทศ	00 0622 56 0309	นายสมสิทธิ์ วงศ์ศรี
สารสนเทศ	00 0622 45 0310	
สารสนเทศ	00 0622 14 0311	น.ส.ศรัณยา สุนทอง
สารสนเทศ	00 0622 14 0312	

สายงาน	งานส่งเสริมปลูกไม้เศรษฐกิจ	
สวนป่า	00 0611 56 0277	
สวนป่า	00 0611 45 0278	
สวนป่า	00 0611 14 0279	น.ส.นันทิกานต์ จันทวงศ์
สวนป่า	00 0611 14 0280	

สายงาน	งานวิชาการและฐานข้อมูล	
สวนป่า	00 0612 56 0286	
สวนป่า	00 0612 45 0287	
สวนป่า	00 0612 14 0288	น.ส.ชนกนันท์ ชุ่มชื่น
สวนป่า	00 0612 14 0289	น.ส.สรินยา การมานะ

สายงาน	งานพัฒนาเทคโนโลยีสารสนเทศ	
สารสนเทศ	00 0621 56 0296	นางกัลยาณี ถินรัตน์
สารสนเทศ	00 0621 45 0297	
สารสนเทศ	00 0621 14 0298	น.ส.ปาวรินทร์ อยู่คง
สารสนเทศ	00 0621 14 0299	นายยุทธพงษ์ พุกอาษา

สายงาน	งานบริหารจัดการข้อมูล	
สารสนเทศ	00 0622 56 0313	นายธนสรณ์ ปัทมจุง
สารสนเทศ	00 0622 45 0314	
สารสนเทศ	00 0622 14 0315	น.ส.วิภาพร อ่อนสนิท
สารสนเทศ	00 0622 14 0316	

อัตราควบ	89	78	67	56	45	14	(06)	(05)	(04)	(03)	(02)	รวม
กรอบ	1	2	4	11	11	21	0	0	0	1	0	51
ใช้	1	2	4	6	0	13	0	0	0	0	0	26
ว่าง	0	0	0	5	11	8	0	0	0	1	0	25

สายงาน	งานสนับสนุนผู้ใช้งานระบบ	
สารสนเทศ	00 0621 56 0300	นายสิทธิกรณ์ ศรีสมวงศ์
สารสนเทศ	00 0621 45 0301	
สารสนเทศ	00 0621 14 0302	
สารสนเทศ	00 0621 14 0303	นายฐกณ ไกรเลิศมงคล

สายงาน	งานวางแผนและมาตรฐาน	
สารสนเทศ	00 0621 56 0304	นายสิทธิกรณ์ ศรีสมวงศ์
สารสนเทศ	00 0621 45 0305	
สารสนเทศ	00 0621 14 0306	
สารสนเทศ	00 0621 14 0307	น.ส.สุจิตรา ติะแสนเทพ

สำนักธุรกิจการตลาด

ผู้อำนวยการสำนัก
00 0700 89 0332
นายพิษณุ ภูวดล

สายงาน	งานบริหารทั่วไป	
บริหารทั่วไป	00 0700 56 0333	นางสุนทรี จันทร์เหมือนเมือง
บริหารทั่วไป	00 0700 45 0334	นางนุชญา ลิ้มธรรมธร
บริหารทั่วไป	00 0700 14 0335	
	00 0700 (03) 0336	

ฝ่ายยุทธศาสตร์และพัฒนารูทธุรกิจการตลาด	
00 0710 78 0337	
นายสุวรรณ พงษ์เจริญ	

ฝ่ายส่งเสริมธุรกิจ	
00 0720 78 0356	
นายพิษณุ ภูวดล	

รชก

ส่วนยุทธศาสตร์ธุรกิจการตลาด	
00 0711 67 0338	
นางธิดา ชีรคุปต์	

ส่วนวิจัยพัฒนารูทธุรกิจการตลาด	
00 0712 67 0347	
น.ส.รัชนิวรรณ พวงขจร	

ส่วนบริหารและพัฒนาสินทรัพย์	
00 0721 67 0357	
นายโกวิท ปะเถด็จ	

ส่วนส่งเสริมตลาดไม่เศรษฐกิจ	
00 0722 67 0366	
น.ส.ดวงรัตน์ ขำสำอางค์	

สายงาน	งานนโยบายและยุทธศาสตร์การตลาด	
การตลาด	00 0711 56 0339	
การตลาด	00 0711 45 0340	
การตลาด	00 0711 14 0341	น.ส.ณัฐฎาภรณ์ เกตุนามวงศ์
การตลาด	00 0711 14 0342	

สายงาน	งานวิจัยการตลาด	
การตลาด	00 0712 56 0348	น.ส.อัญญาณณ์ ชูบางบ่อ
การตลาด	00 0712 45 0349	
การตลาด	00 0712 14 0350	
การตลาด	00 0712 14 0351	

สายงาน	งานพัฒนาและใช้ประโยชน์สินทรัพย์	
การตลาด	00 0721 56 0358	น.ส.จรรยารัตน์ ใจเสงี่ยม
การตลาด	00 0721 45 0359	
การตลาด	00 0721 14 0360	
การตลาด	00 0721 14 0361	

สายงาน	งานพัฒนาระบบตลาดไม่เศรษฐกิจ	
การตลาด	00 0722 56 0367	
การตลาด	00 0722 45 0368	น.ส.ณัฐฎาภรณ์ กลางไถ่
การตลาด	00 0722 14 0369	น.ส.ศรุตตา กลอยสวัสดิ์
การตลาด	00 0722 14 0370	

สายงาน	งานประเมินผลธุรกิจการตลาด	
การตลาด	00 0711 56 0343	
การตลาด	00 0711 45 0344	นางผด้นทร ฉลายศรีเมือง
การตลาด	00 0711 14 0345	
การตลาด	00 0711 14 0346	

สายงาน	งานส่งเสริมการตลาด	
การตลาด	00 0712 56 0352	น.ส.โสรัจ ลิทธิเลิศพิศาล
การตลาด	00 0712 45 0353	น.ส.พัชชา ยุ่นสมาน
การตลาด	00 0712 14 0354	
การตลาด	00 0712 14 0355	

สายงาน	งานบริหารจัดการสินทรัพย์	
การตลาด	00 0721 56 0362	น.ส.พัชรา งามเนียม
การตลาด	00 0721 45 0363	
การตลาด	00 0721 14 0364	
การตลาด	00 0721 14 0365	

สายงาน	งานบริหารจัดการตลาดไม่เศรษฐกิจ	
การตลาด	00 0722 56 0371	นายสุทธิชัย เขียวรอบ
การตลาด	00 0722 45 0372	นายวรวิฒิ เครืออินทร์
การตลาด	00 0722 14 0373	
การตลาด	00 0722 14 0374	

อัตราควบ	89	78	67	56	45	14	(06)	(05)	(04)	(03)	(02)	รวม
กรอบ	1	2	4	9	9	17	0	0	0	1	0	43
ใช้	1	1	4	6	5	2	0	0	0	0	0	19
ว่าง	0	1	0	3	4	15	0	0	0	1	0	24

ผู้อำนวยการสำนัก
00 0800 89 0375
วาที พ.ศ.อภิชาติ จินตมางคล

ฝ่ายบริหาร
00 0810 78 0376
นายคมกร์ จำปาวัลย์

ฝ่ายจัดการผลผลิตและอุตสาหกรรมไม้
00 0820 78 0377
นายสุชาติ ฐิติวรสกุล

ฝ่ายจัดการสวนป่า
00 0830 78 0378
นายนิพล ป่าอิน

ส่วนอำนวยการ
00 0801 67 0379
นายวิมล เจียรรัตนสวัสดิ์

ส่วนแผนงานและประเมินผล
00 0802 67 0413
นายไชยศักดิ์ สดลียากัย

สายงาน	งานบริหารทั่วไป	
บริหารทั่วไป	00 0801 56 0380	นางจิรฐา บุตรรัตน์
บริหารทั่วไป	00 0801 45 0381	นางรติโอโณทัย จันทรมานนท์
บริหารทั่วไป	00 0801 45 0382	
บริหารทั่วไป	00 0801 14 0383	นายพีระพล มูลแก้ว
บริหารทั่วไป	00 0801 14 0384	น.ส.วิภาพร ชัดมัน
บริหารทั่วไป	00 0801 14 0385	น.ส.ประภัสสร กองทรัพย์
	00 0801 (05) 0386	นายนพดล ทาวัน
	00 0801 (05) 0387	นายเสกสรร นนทมาลย์
	00 0801 (05) 0388	นายมรกต สีม่วง
	00 0801 (05) 0389	
	00 0801 (04) 0390	
	00 0801 (04) 0391	
	00 0801 (04) 0392	
	00 0801 (04) 0393	
	00 0801 (04) 0394	
	00 0801 (04) 0395	
	00 0801 (03) 0396	
	00 0801 (03) 0397	

สายงาน	งานบัญชีการเงิน	
บัญชี	00 0801 56 0398	น.ส.ตลนภา ศิริบุญธรรม
บัญชี	00 0801 45 0399	นางศรินยา โสภา
บัญชี	00 0801 45 0400	
บัญชี	00 0801 14 0401	นางกนกพร พันธุชาญ
บัญชี	00 0801 14 0402	นางลภัสสรดา ฐิติวรสกุล

สายงาน	งานบริหารบุคคล	
ทรัพยากรมนุษย์	00 0801 56 0403	น.ส.เยาวเรศ ต๊ะเสนา
ทรัพยากรมนุษย์	00 0801 45 0404	
ทรัพยากรมนุษย์	00 0801 45 0405	
ทรัพยากรมนุษย์	00 0801 14 0406	น.ส.รัตติกาล ลินพล
ทรัพยากรมนุษย์	00 0801 14 0407	นายสิปปภาส อาพันธ์ชนก

สายงาน	งานพัสดุ	
บริหารทั่วไป	00 0801 56 0408	นางพึงใจ แก้วเมือง
บริหารทั่วไป	00 0801 45 0409	
บริหารทั่วไป	00 0801 45 0410	นายณัฐกร ชัยสุทธิ
บริหารทั่วไป	00 0801 14 0411	น.ส.ปริศรา ริยะภาส
บริหารทั่วไป	00 0801 14 0412	นายปิยะสันต์ มะโนวัน

สายงาน	งานแผนงานและประเมินผล	
แผนงานและงบประมาณ	00 0802 56 0414	นายภูมิสิทธิ์ มาตี
แผนงานและงบประมาณ	00 0802 45 0415	น.ส.ศิริมณี สัตย์ชื่อ
แผนงานและงบประมาณ	00 0802 45 0416	นางพัชรี ทองแจ่ม
แผนงานและงบประมาณ	00 0802 14 0417	น.ส.ดวงกมล ศิริพิพัตร
แผนงานและงบประมาณ	00 0802 14 0418	
แผนงานและงบประมาณ	00 0802 14 0419	

สายงาน	งานวิจัยและพัฒนา	
สวนป่า	00 0802 56 0420	
สวนป่า	00 0802 45 0421	
สวนป่า	00 0802 14 0422	น.ส.เอกอนงค์ บุญไชยวงศ์

สายงาน	งานส่งเสริมปลูกไม้เศรษฐกิจ	
สวนป่า	00 0802 56 0423	น.ส.ณิชา จันทลักษณ์
สวนป่า	00 0802 45 0424	น.ส.พิมพ์พรรณ ศรีชัยวงศ์
สวนป่า	00 0802 45 0425	
สวนป่า	00 0802 14 0426	
สวนป่า	00 0802 14 0427	

สายงาน	งานการตลาดและสารสนเทศ	
การตลาด	00 0802 56 0428	นางทวารัตน์ ตันชินดา
การตลาด	00 0802 45 0429	นายโสฬส คำดี
การตลาด	00 0802 45 0430	
การตลาด	00 0802 14 0431	นางปุ่นนุช ทองอยู่แบบ
การตลาด	00 0802 14 0432	น.ส.ภัทรวรรณ โกศาวิน
การตลาด	00 0802 14 0433	

อัตราควบคุม	89	78	67	56	45	14	(06)	(05)	(04)	(03)	(02)	รวม
กรอบ	1	3	7	55	89	131	103	49	21	18	0	477
ใช้	1	3	7	50	29	86	64	27	2	6	0	275
ว่าง	0	0	0	5	60	45	39	22	19	12	0	202

ผู้อำนวยการสำนัก
00 0800 89 0375
ว่าที่ พ.ต.อภิชาติ จินตมงคล

ฝ่ายบริหาร
00 0810 78 0376
นายคมน์ จำปาวัลย์

ฝ่ายจัดการผลผลิตและอุตสาหกรรมไม้
00 0820 78 0377
นายสุชาติ ฐิติวรสกุล

ฝ่ายจัดการสวนป่า
00 0830 78 0378
นายนิพล ปาอิน

ส่วนบริการจัดการสวนป่าและผลผลิต
00 0803 67 0434
นายเดช วันชัยนาวัน

ส่วนพัฒนาธุรกิจและอุตสาหกรรมไม้
00 0804 67 0474
นายทวี ทองอยู่แบบ

สายงาน	งานบริการยานพาหนะและเครื่องจักรกล
ช่าง/จักรกล	00 0803 56 0435 นายสมคิด จินะหล้า
ช่าง/จักรกล	00 0803 45 0436
ช่าง/จักรกล	00 0803 45 0437
ช่าง/จักรกล	00 0803 14 0438
ช่าง/จักรกล	00 0803 14 0439
	00 0803 (06) 0440 นายธนากร ผู้ครองคัมภีร์
	00 0803 (06) 0441 นายรสสุพรรณม์ ต้นซอน
	00 0803 (06) 0442 นายวิเชียน ออมแก้ว
	00 0803 (06) 0443 นายจักรพงษ์ บุญเชียง
	00 0803 (06) 0444 นายสิงห์ทอง ต้นโน
	00 0803 (06) 0445
	00 0803 (06) 0446 นายเชิงชาย อาจศิริ
	00 0803 (06) 0447 นายวรสิทธิ์ แพนจรัส
	00 0803 (06) 0448 นายธีรพงษ์ อุปธรรม
	00 0803 (06) 0449 นายสันต์ วงศ์วีง
	00 0803 (06) 0450 นายจิราวัฒน์ ไครสุข
	00 0803 (06) 0451 นายสมศักดิ์ สุวรรณศรี
	00 0803 (06) 0452
	00 0803 (06) 0453
	00 0803 (06) 0454
	00 0803 (06) 0455
	00 0803 (06) 0456
	00 0803 (06) 0457
	00 0803 (05) 0458

สายงาน	งานช่างกล
ช่าง/จักรกล	00 0803 56 0459 นายนพดล มั่นตรง
ช่าง/จักรกล	00 0803 45 0460
ช่าง/จักรกล	00 0803 45 0461
ช่าง/จักรกล	00 0803 14 0462 นายสุนทร แก้วใหญ่
ช่าง/จักรกล	00 0803 14 0463 นายปริญญา ลึงกาดี
ช่าง/จักรกล	00 0803 14 0464 นายนิวัฒน์ ชัยวีรัช
ช่าง/จักรกล	00 0803 14 0465 นายชลประกรณ์ ดวงตา
ช่าง/จักรกล	00 0803 14 0466 นายสันต์ วันแก้ว
ช่าง/จักรกล	00 0803 14 0467
ช่าง/จักรกล	00 0803 14 0468
	00 0803 (06) 0469 นายจตุพร เกษโร
	00 0803 (05) 0470
	00 0803 (05) 0471
	00 0803 (04) 0472 นายสุทธิ คะวงค์ดอน
	00 0803 (04) 0473

สายงาน	งานบริหารทั่วไป
บริหารทั่วไป	00 0804 56 0475 นางรัชณี แม็กกะดี
บริหารทั่วไป	00 0804 45 0476
บริหารทั่วไป	00 0804 14 0477 น.ส.กานต์ธิดา ยะต้อย
บริหารทั่วไป	00 0804 14 0478 นายประชัน โลกคำลือ
บริหารทั่วไป	00 0804 (05) 0479 นายเกียรติศักดิ์ ธนไชย

สายงาน	งานบัญชีการเงิน
บัญชี	00 0804 56 0480 นายนิกร นื่องหนิว
บัญชี	00 0804 45 0481 น.ส.อรวรรณ เมฆประเสริฐวิทย์
บัญชี	00 0804 14 0482 น.ส.เสาวลักษณ์ มะณีว

สายงาน	งานแผนและศูนย์ถ่ายทอดเทคโนโลยี
อุตสาหกรรม	00 0804 56 0483 นายสุรสิทธิ์ แก้วเมืองมูล
อุตสาหกรรม	00 0804 45 0484
อุตสาหกรรม	00 0804 45 0485
อุตสาหกรรม	00 0804 14 0486
อุตสาหกรรม	00 0804 14 0487 น.ส.ชลธิชา เข็มดี

สายงาน	งานแปรรูปไม้และผลิตภัณฑ์ไม้ร่องวาง
อุตสาหกรรม	00 0804 56 0488 น.ส.รัชนิวรรณ สะท้อน
อุตสาหกรรม	00 0804 45 0489
อุตสาหกรรม	00 0804 45 0490
อุตสาหกรรม	00 0804 14 0491 นายธีรพงษ์ หงษ์กัน
อุตสาหกรรม	00 0804 14 0492 นายไกรจกร กำทอง
อุตสาหกรรม	00 0804 14 0493 น.ส.ปิ่นพารีย์ จันทร์พุ่ม
	00 0804 (05) 0494
	00 0804 (04) 0495 นายสุมิตร กันธิ
	00 0804 (04) 0496
	00 0804 (04) 0497
	00 0804 (04) 0498
	00 0804 (03) 0499 นายศักราช สีใจอิน
	00 0804 (03) 0500
	00 0804 (03) 0501

สายงาน	งานแปรรูปไม้และผลิตภัณฑ์ไม้แม่เมาะ
อุตสาหกรรม	00 0804 56 0502 นายสุริยา ธนะวงศ์
อุตสาหกรรม	00 0804 45 0503
อุตสาหกรรม	00 0804 14 0504 นายชลากร ฟองตา
อุตสาหกรรม	00 0804 14 0505 นายชวิน เวชชะ
	00 0804 (05) 0506
	00 0804 (04) 0507
	00 0804 (04) 0508
	00 0804 (03) 0509 นายมานิช เดชพงษ์
	00 0804 (03) 0510

ผู้อำนวยการสำนัก
00 0800 89 0375
ว่าที่ พ.ต.อภิชาติ จินตมางคล

ฝ่ายบริหาร
00 0810 78 0376
นายคมน์ จำปาวัลย์

ฝ่ายจัดการผลผลิตและอุตสาหกรรมไม้
00 0820 78 0377
นายสุชาติ ฐิติวรสกุล

ฝ่ายจัดการสวนป่า
00 0830 78 0378
นายนิพล ป่าอิน

องค์การอุตสาหกรรมป่าไม้เขตแพร่
00 0805 67 0511
นายไพศาล ไชยสาร

สายงาน	งานบริหารทั่วไป	
บริหารทั่วไป	00 0805 56 0512	นายภูฏานกร สีใจเปีย
บริหารทั่วไป	00 0805 45 0513	น.ส.วารุณี สีนวลเขียว
บริหารทั่วไป	00 0805 14 0514	น.ส.ปิยะรัตน์ มณีพันธ์
บริหารทั่วไป	00 0805 14 0515	นางนงเยาว์ ทาวัน
	00 0805 (05) 0516	
	00 0805 (05) 0517	นายธนพล วงศ์ตะวัน
	00 0805 (04) 0518	
	00 0805 (04) 0519	
	00 0805 (03) 0520	
	00 0805 (03) 0521	

สายงาน	งานบัญชีการเงิน	
บัญชี	00 0805 56 0522	น.ส.รดารัตน์ ตาแก้ว
บัญชี	00 0805 45 0523	นายภคพล พุ่มพวง
บัญชี	00 0805 45 0524	นายวิเชียร มาแก้ว
บัญชี	00 0805 14 0525	
บัญชี	00 0805 14 0526	นางธีระวรรณ โสถถิยาภัย

สายงาน	งานแผนงานและประเมินผล	
สวนป่า	00 0805 56 0527	น.ส.สมภาสมาศ กันทะสอน
สวนป่า	00 0805 45 0528	น.ส.วิภาลลภา วงศ์ฉายา
สวนป่า	00 0805 45 0529	
สวนป่า	00 0805 14 0530	น.ส.พัชรินทร์ ศรีวันชัย
สวนป่า	00 0805 14 0531	น.ส.อาริยา สิธิสอน

สายงาน	งานสวนป่าวังชิ้น	
สวนป่า	00 0805 56 0532	นายฤทธิ กิ่งทัพหลวง
สวนป่า	00 0805 45 0533	
สวนป่า	00 0805 45 0534	
สวนป่า	00 0805 14 0535	น.ส.วิซูพร เขียวลี
สวนป่า	00 0805 14 0536	นายจิรศักดิ์ จารูฐฐานันท์
สวนป่า	00 0805 14 0537	
	00 0805 (06) 0538	นายสำราญ ขุนจันทร์
	00 0805 (06) 0539	นายพิทักษ์ คำวัง
	00 0805 (06) 0540	นายอภิวัฒน์ อินทิง
	00 0805 (06) 0541	นายบรรเจ็ด แจ่มรัตนโสภณ
	00 0805 (05) 0542	

สายงาน	งานสวนป่าแม่ลิ้น-แม่สูง	
สวนป่า	00 0805 56 0543	นายอาทิตย์ เหล่าโชติ
สวนป่า	00 0805 45 0544	
สวนป่า	00 0805 14 0545	น.ส.ศิริวรรณ ประเสริฐ
สวนป่า	00 0805 14 0546	
	00 0805 (06) 0547	นายนิบัติ อาตแก้ว
	00 0805 (06) 0548	นายสาธิต พุตุ้ย
	00 0805 (05) 0549	

สายงาน	งานสวนป่าแม่สรอย	
สวนป่า	00 0805 56 0550	นายอนุชิต เกษียร
สวนป่า	00 0805 45 0551	
สวนป่า	00 0805 45 0552	
สวนป่า	00 0805 14 0553	นายวุฒิพงษ์ ชอบสุข
สวนป่า	00 0805 14 0554	นายบุญส่ง ทาระเนตร์
สวนป่า	00 0805 14 0555	น.ส.ประนอม แก้วเกตุ
	00 0805 (06) 0556	
	00 0805 (06) 0557	นายพรชิตร์ สายวงศ์
	00 0805 (06) 0558	นายสกล พึ่งทรัพย์
	00 0805 (06) 0559	
	00 0805 (05) 0560	

สายงาน	งานสวนป่าแม่มา	
สวนป่า	00 0805 56 0561	นายอภิจักร พวงดอก
สวนป่า	00 0805 45 0562	นายอภิจักร พวงดอก
สวนป่า	00 0805 14 0563	นายภัทรชัย หรรรพ์
สวนป่า	00 0805 14 0564	
	00 0805 (06) 0565	นายเดวิดใจ ใจเอื้อ
	00 0805 (06) 0566	
	00 0805 (05) 0567	นายณรงค์ จุ่มแปง

สายงาน	งานสวนป่าเด่นชัย	
สวนป่า	00 0805 56 0568	นายวิบูลย์ เจริญชัย
สวนป่า	00 0805 45 0569	
สวนป่า	00 0805 14 0570	นายอานนท์ มณเฑียร
สวนป่า	00 0805 14 0571	นายสมบัติ จินา
	00 0805 (06) 0572	
	00 0805 (06) 0573	
	00 0805 (05) 0574	นายพัสกร เครือหมู

สายงาน	งานสวนป่าขุนแม่คำมี	
สวนป่า	00 0805 56 0575	นายวรวิทย์ โนวังหาร
สวนป่า	00 0805 45 0576	
สวนป่า	00 0805 45 0577	
สวนป่า	00 0805 14 0578	นายพัฒนาเชษฐ แสนเมล์
สวนป่า	00 0805 14 0579	
สวนป่า	00 0805 14 0580	
	00 0805 (06) 0581	นายวิสุทธิ หนองสุข
	00 0805 (06) 0582	นายคงกิตเจษฎา ศรีสอน
	00 0805 (06) 0583	นายสยามชัย ไชยแก้ว
	00 0805 (06) 0584	นายแหลมทอง วงศ์ยะ
	00 0805 (05) 0585	นายพงศ์ศักดิ์ ทวีคุณ

สายงาน	งานสวนป่าแม่คำปอง-แม่สาย	
สวนป่า	00 0805 56 0586	นายพีรภัทร ธารรัมย์
สวนป่า	00 0805 45 0587	นายภาณุพงศ์ แสงสันต์
สวนป่า	00 0805 14 0588	นายสมเกียรติ ยศวงศ์
สวนป่า	00 0805 14 0589	
	00 0805 (06) 0590	นายธนภัทร ไทยใหม่
	00 0805 (06) 0591	
	00 0805 (05) 0592	นายวีรพงศ์ พุคามี

สายงาน	งานสวนป่านครน่าน	
สวนป่า	00 0805 56 0593	นายบุญวัฒน์ พุ่งสี
สวนป่า	00 0805 45 0594	นายธีรภัทร โนนินทร์
สวนป่า	00 0805 14 0595	
สวนป่า	00 0805 14 0596	นางเขาวเรศ กาละสอด
	00 0805 (06) 0597	นายมนตรี เป็งอินทร์
	00 0805 (06) 0598	
	00 0805 (05) 0599	นายภาคภูมิ ภาคเกษม

สายงาน	งานสวนป่าแม่แฮด	
สวนป่า	00 0805 56 0600	นายธนวัฒน์ ไม้ตบ
สวนป่า	00 0805 45 0601	
สวนป่า	00 0805 45 0602	
สวนป่า	00 0805 14 0603	นายวิษชากร ธรรมจักร
สวนป่า	00 0805 14 0604	
สวนป่า	00 0805 14 0605	
	00 0805 (06) 0606	นายเกรียงไกร เกียงภา
	00 0805 (06) 0607	นายณรงค์ จินตะภา
	00 0805 (06) 0608	
	00 0805 (06) 0609	
	00 0805 (05) 0610	นายณรงค์เวทย์ ไชยบัว

ผู้อำนวยการสำนัก
00 0800 89 0375
ว่าที่ พ.ต.อภิชาติ จินตมงคล

ฝ่ายบริหาร
00 0810 78 0376
นายคมน์ จำปาวัลย์

ฝ่ายจัดการผลผลิตและอุตสาหกรรมไม้
00 0820 78 0377
นายสุชาติ ฐิตวรสกุล

ฝ่ายจัดการสวนป่า
00 0830 78 0378
นายนิพล ปาอิน

องค์กรอุตสาหกรรมป่าไม้เขตลำปาง
00 0806 67 0611
นายชัยรัตน์ กิมประเทศ

สายงาน	งานบริหารทั่วไป	
บริหารทั่วไป	00 0806 56 0612	นางสุนันทา บุญเป็ง
บริหารทั่วไป	00 0806 45 0613	
บริหารทั่วไป	00 0806 14 0614	นางสิริริตา ยังเจริญ
บริหารทั่วไป	00 0806 14 0615	นายพิชชญา ปานทรัพย์
	00 0806 (05) 0616	นายสวัสดิ์ คำบุญทา
	00 0806 (05) 0617	นายบุญธรรม สายทอง
	00 0806 (04) 0618	
	00 0806 (04) 0619	
	00 0806 (03) 0620	
	00 0806 (03) 0621	นายอนุชิต ต่อสนิท

สายงาน	งานสวนป่าทุ่งเกวียน	
สวนป่า	00 0806 56 0632	นายชัยชนะ โสภา
สวนป่า	00 0806 45 0633	
สวนป่า	00 0806 45 0634	
สวนป่า	00 0806 14 0635	นายพิรุณ พิมพ์วงศ์เชียว
สวนป่า	00 0806 14 0636	นายสกลนธ์ สายคง
สวนป่า	00 0806 14 0637	
	00 0806 (06) 0638	นายประสงค์ จันติลา
	00 0806 (06) 0639	นายมานะ ก่อใจ
	00 0806 (06) 0640	นายอุเทน หมื่นมูล
	00 0806 (06) 0641	
	00 0806 (05) 0642	

สายงาน	งานสวนป่าแม่ทรายคำ	
สวนป่า	00 0806 56 0654	นายปรีชา รอดอ่อน
สวนป่า	00 0806 45 0655	นางสุดารัตน์ แก้วสามัคคี
สวนป่า	00 0806 45 0656	
สวนป่า	00 0806 14 0657	นายสิทธิชัย รุ่งเรืองวิริยะ
สวนป่า	00 0806 14 0658	
สวนป่า	00 0806 14 0659	
	00 0806 (06) 0660	นายเชิด กาลังกล้า
	00 0806 (06) 0661	นายจรูญ ไทฤทธิ์
	00 0806 (06) 0662	นายอุตร เต็มรัก
	00 0806 (06) 0663	
	00 0806 (05) 0664	นายณรงค์ ณ วันเพ็ญ

สายงาน	งานสวนป่าแม่เมาะ	
สวนป่า	00 0806 56 0686	นายรณกต ฤทธิยา
สวนป่า	00 0806 45 0687	
สวนป่า	00 0806 45 0688	
สวนป่า	00 0806 14 0689	น.ส.สุพรรณิภา สุทธคุณ
สวนป่า	00 0806 14 0690	นางพิมพ์พา ไชยานนท์
สวนป่า	00 0806 14 0691	นายพงศ์พันธ์ สุวรรณวงศ์
สวนป่า	00 0806 14 0692	นายอาคม มูลน้ำ
	00 0806 (06) 0693	นายวชิรญา ไชยวงศ์
	00 0806 (06) 0694	นายทองหลาง ทองใหญ่
	00 0806 (06) 0695	นายภูวาล ตันทอง
	00 0806 (06) 0696	
	00 0806 (06) 0697	
	00 0806 (05) 0698	

สายงาน	งานบัญชีการเงิน	
บัญชี	00 0806 56 0622	น.ส.ศิริวรรณ มูลแก้ว
บัญชี	00 0806 45 0623	นางวิมลทิพย์ อินแก้ววงศ์
บัญชี	00 0806 45 0624	นางกรรณิการ์ มาทา
บัญชี	00 0806 14 0625	นางอรรษา เอื้อแท้
บัญชี	00 0806 14 0626	น.ส.สกวเดือน คำวงศ์ษา

สายงาน	งานสวนป่าแม่มาย	
สวนป่า	00 0806 56 0643	นายสัมฤทธิ์ พัฒนโชติ
สวนป่า	00 0806 45 0644	นางสุกัญญา คำภีระวัน
สวนป่า	00 0806 45 0645	
สวนป่า	00 0806 14 0646	นายพร้อมพันธ์ กันธิยะ
สวนป่า	00 0806 14 0647	
สวนป่า	00 0806 14 0648	
	00 0806 (06) 0649	นายสมเพียร ปิมขาว
	00 0806 (06) 0650	นายชัยวุฒิ ฟูบุตร
	00 0806 (06) 0651	นายนิรุพล ยศดี
	00 0806 (06) 0652	นายฉลองกรู้ง แกลกาสินธ์
	00 0806 (05) 0653	

สายงาน	งานสวนป่าแม่สุก	
สวนป่า	00 0806 56 0665	นายศิวพล แพงศรี
สวนป่า	00 0806 45 0666	นายคมสันต์ ยูตะ
สวนป่า	00 0806 14 0667	นายสุนันท์ แสนสมบูรณ์สุข
สวนป่า	00 0806 14 0668	
	00 0806 (06) 0669	
	00 0806 (05) 0670	นายผัด เชื้อเทวา
	00 0806 (04) 0671	

สายงาน	งานสวนป่าแม่จาง	
สวนป่า	00 0806 56 0699	นายศิริศักดิ์ ตาค้า
สวนป่า	00 0806 45 0700	นางกาญจนา ปิงชัย
สวนป่า	00 0806 45 0701	
สวนป่า	00 0806 14 0702	
สวนป่า	00 0806 14 0703	นายธเนศ นีวหิณ
สวนป่า	00 0806 14 0704	นายอัจฉริยะ ขุนทรงอักษร
	00 0806 (06) 0705	นายสมพลอย ไทธีศรี
	00 0806 (06) 0706	
	00 0806 (06) 0707	
	00 0806 (06) 0708	
	00 0806 (05) 0709	นายบุญศรี คชเสน

สายงาน	งานแผนงานและประเมินผล	
สวนป่า	00 0806 56 0627	น.ส.กฤษมา พรหมยานนท์
สวนป่า	00 0806 45 0628	นางเนาวรัตน์ เทวายนะ
สวนป่า	00 0806 45 0629	น.ส.เสาวนีย์ ตีประสิทธิ์
สวนป่า	00 0806 14 0630	น.ส.พิรภาพร คำหอมกุล
สวนป่า	00 0806 14 0631	

สายงาน	งานสวนป่าเวียงมอก	
สวนป่า	00 0806 56 0672	นายพัชระ พรหมสัมช่า
สวนป่า	00 0806 45 0673	
สวนป่า	00 0806 14 0674	นายพิสิษฐ์ มหายศ
สวนป่า	00 0806 14 0675	
	00 0806 (06) 0676	นายราชัน สุขเกษม
	00 0806 (06) 0677	นายภิกพ วงศ์ธิ
	00 0806 (05) 0678	

สายงาน	งานสวนป่าแม่พริก-แม่เสียม	
สวนป่า	00 0806 56 0679	นายโชคชัย หน่อคำลัก
สวนป่า	00 0806 45 0680	
สวนป่า	00 0806 14 0681	
สวนป่า	00 0806 14 0682	น.ส.สุภาพร บุญอุบุตร
	00 0806 (06) 0683	นายประยูร ไชยอ้าย
	00 0806 (06) 0684	
	00 0806 (05) 0685	นายเกรียงไกร วัฒนบุญญา

สายงาน	งานสวนป่าแม่ยาว-แม่ซ้าย	
สวนป่า	00 0806 56 0710	นายไตรรัตน์ รวมสุข
สวนป่า	00 0806 45 0711	
สวนป่า	00 0806 14 0712	น.ส.วัชรินทร์ เขียวคำ
	00 0806 (06) 0713	นายศุภกิตติ มาจันทร์
	00 0806 (05) 0714	นายนิพัทธ์ มุกอิม

ผู้อำนวยการสำนัก
00 0800 89 0375
ว่าที่ พ.ต.อภิชาติ จินตมาจกุล

ฝ่ายบริหาร
00 0810 78 0376
นายคมน์ จำปาวัลย์

ฝ่ายจัดการผลผลิตและอุตสาหกรรมไม้
00 0820 78 0377
นายสุชาติ ฐิติวรสกุล

ฝ่ายจัดการสวนป่า
00 0830 78 0378
นายนิพล ป่าอิน

องค์กรอุตสาหกรรมป่าไม้เขตเชียงใหม่
00 0807 67 0715
นายเกรียงศักดิ์ พยุงแสนกุล

สายงาน	งานบริหารทั่วไป
บริหารทั่วไป	00 0807 56 0716 น.ส.ปารณีย์ สุกงา
บริหารทั่วไป	00 0807 45 0717 น.ส.สุวิชาดา แผงกันยา
บริหารทั่วไป	00 0807 45 0718
บริหารทั่วไป	00 0807 14 0719
บริหารทั่วไป	00 0807 14 0720
บริหารทั่วไป	00 0807 14 0721
	00 0807 (05) 0722 นายอนุพงษ์ จันทรวงศ์
	00 0807 (05) 0723 นายอัมรินทร์ กิ่งแสง
	00 0807 (05) 0724 นายอัศวิน ยารังษี
	00 0807 (05) 0725
	00 0807 (04) 0726
	00 0807 (04) 0727
	00 0807 (03) 0728 นายอนุสรณ์ แก้วมี
	00 0807 (03) 0729
	00 0807 (03) 0730 นายทวี อินแก้วน่าน
	00 0807 (03) 0731
	00 0807 (03) 0732

สายงาน	งานบัญชีการเงิน
บัญชี	00 0807 56 0733 นางธนัทภัทร มีสุวรรณ
บัญชี	00 0807 45 0734 น.ส.แพรวพรรณ ชัดทองล้วน
บัญชี	00 0807 45 0735 นายภาคภูมิ ชื่นเขาวีกิจ
บัญชี	00 0807 14 0736 น.ส.วันดี โพแท้
บัญชี	00 0807 14 0737 น.ส.ชรินทร์ภรณ์ คำแดง

สายงาน	งานแผนงานและประเมินผล
สวนป่า	00 0807 56 0738 น.ส.สกาเดือน กิ่งแก้ว
สวนป่า	00 0807 45 0739 นายธีรศรณย์ บุญสง่า
สวนป่า	00 0807 45 0740
สวนป่า	00 0807 45 0741
สวนป่า	00 0807 14 0742 นางอรวิณ บุขบรรณ์
สวนป่า	00 0807 14 0743 นางกนกวรรณ ชัยรักษ์
สวนป่า	00 0807 14 0744 น.ส.ฐิติวรรณ จันเสนา
สวนป่า	00 0807 14 0745

สายงาน	งานสวนป่าแม่ทอพระ
สวนป่า	00 0807 56 0746 นายศราวุธ คำภีระ
สวนป่า	00 0807 45 0747 นายวัชรพล นวลวงศ์ขจร
สวนป่า	00 0807 45 0748 นายบุญชู เชื้อนสูงค์
สวนป่า	00 0807 14 0749
สวนป่า	00 0807 14 0750 นายวีระศักดิ์ บุตรราช
สวนป่า	00 0807 14 0751
	00 0807 (06) 0752 นายอุทัย เตจาบูรณ์
	00 0807 (06) 0753 นายวิวัฒน์ ยารังษี
	00 0807 (06) 0754
	00 0807 (06) 0755
	00 0807 (05) 0756 นายจันทร์วัน กันทะวงศ์

สายงาน	งานสวนป่าแม่ลี
สวนป่า	00 0807 56 0757 นายอดิเทพ พุทธิพงศ์
สวนป่า	00 0807 45 0758
สวนป่า	00 0807 45 0759
สวนป่า	00 0807 14 0760 ว่าที่ ร.ต.ณัฐวิทย์ ใจคำดำ
สวนป่า	00 0807 14 0761 นางสมจิต ภิญจะนะ
สวนป่า	00 0807 14 0762 นายทัศนพล ปอแสง
	00 0807 (06) 0763 นายเพ็ลลีน ก้อนแก้ว
	00 0807 (06) 0764 นายสมบูรณ ใจบุญทา
	00 0807 (06) 0765
	00 0807 (06) 0766
	00 0807 (05) 0767

สายงาน	งานสวนป่าแม่แจ่ม
สวนป่า	00 0807 56 0768 นายพิชญพงศ์ ไปรุ่งใจ
สวนป่า	00 0807 45 0769
สวนป่า	00 0807 45 0770
สวนป่า	00 0807 14 0771 นายเจษฎากร จันทร์เพ็ญ
สวนป่า	00 0807 14 0772 นายบุญช่วย คุ้มกันน่าน
สวนป่า	00 0807 14 0773 นายเอก ยอดคำ
	00 0807 (06) 0774 นายสังคม จินา
	00 0807 (06) 0775 นายทศพล เครือมะโนรัมย์
	00 0807 (06) 0776
	00 0807 (05) 0777 นายมี พากเพียร
	00 0807 (03) 0778

สายงาน	งานสวนป่าแม่หาด-แม่ก่อ
สวนป่า	00 0807 56 0779 นายพลฤทธิ์ เตชะพี
สวนป่า	00 0807 45 0780
สวนป่า	00 0807 45 0781
สวนป่า	00 0807 14 0782
สวนป่า	00 0807 14 0783
สวนป่า	00 0807 14 0784
	00 0807 (06) 0785 นายสุพจน์ สมกองแก้ว
	00 0807 (06) 0786 นายสุนทร ชันคำ
	00 0807 (06) 0787
	00 0807 (06) 0788
	00 0807 (05) 0789 นายปัญญา พุฒ็ย

ผู้อำนวยการสำนัก
00 0800 89 0375
ว่าที่ พ.ต.อภิชาติ จินตามงคล

ฝ่ายบริหาร
00 0810 78 0376

ฝ่ายจัดการผลผลิตและอุตสาหกรรมไม้
00 0820 78 0377
นายสุชาติ ฐิติวรสกุล

ฝ่ายจัดการสวนป่า
00 0830 78 0378
นายนิพล ป่าอิน

องค์การอุตสาหกรรมป่าไม้เขตเชียงใหม่
00 0807 67 0715
นายเกรียงศักดิ์ พยุงแสนกุล

สายงาน	งานสวนป่าบ้านหลวง
สวนป่า	00 0807 56 0790 นายวิฑูรย์ พิมพ์มาศ
สวนป่า	00 0807 45 0791
สวนป่า	00 0807 45 0792
สวนป่า	00 0807 14 0793 นายวิเชียร งามบ้าน
สวนป่า	00 0807 14 0794 นายจักรกฤษณ์ บุญสง่า
สวนป่า	00 0807 14 0795 น.ส.ศารุณี คำปิ่น
	00 0807 (06) 0796 นายสุภาพ วิทยาลัยสามารถ
	00 0807 (06) 0797 นายอนันต์ศักดิ์ ทองดี
	00 0807 (06) 0798
	00 0807 (05) 0799 นายสุรชัย เทพรักษาภูชัย
	00 0807 (03) 0800 นายสงกรานต์ ไขว่ญาติ

สายงาน	งานสวนป่าไชยปราการ
สวนป่า	00 0807 56 0801 นายปิยะพันธ์ วรรณกุล
สวนป่า	00 0807 45 0802
สวนป่า	00 0807 14 0803 นายจิระพันธ์ พุทธลก
สวนป่า	00 0807 14 0804
	00 0807 (06) 0805
	00 0807 (06) 0806
	00 0807 (05) 0807 นายอภิชัย สมกองแก้ว

สายงาน	งานสวนป่าเชียงดาว
สวนป่า	00 0807 56 0808 นายปิยะพันธ์ วรรณกุล รชก
สวนป่า	00 0807 45 0809
สวนป่า	00 0807 14 0810 นายอภิสิทธิ์ องค์เคี่ยม
	00 0807 (06) 0811
	00 0807 (05) 0812

สายงาน	งานสวนป่าแม่อุคอ
สวนป่า	00 0807 56 0813 นายอักรพงษ์ ป่าธนู รชก
สวนป่า	00 0807 45 0814
สวนป่า	00 0807 14 0815
	00 0807 (06) 0816 นายอนัน โปแท้
	00 0807 (05) 0817

สายงาน	งานสวนป่าแม่อมลอง
สวนป่า	00 0807 56 0818 นายอักรพงษ์ ป่าธนู
สวนป่า	00 0807 45 0819
สวนป่า	00 0807 45 0820
สวนป่า	00 0807 14 0821 นายสมศักดิ์ รัตนพิกุลทอง
สวนป่า	00 0807 14 0822
สวนป่า	00 0807 14 0823
	00 0807 (06) 0824 นายชัยเนตร วัฒนอมการ
	00 0807 (06) 0825 นายสมศักดิ์ ทาทองเชื้อ
	00 0807 (06) 0826 นายนคร ครดั้น
	00 0807 (06) 0827 นายสิบบงษ์ คำฟู
	00 0807 (05) 0828

สายงาน	งานสวนป่าบ้านวัดจันทร์
สวนป่า	00 0807 56 0829 นายปิยะพันธ์ วรรณมณี
สวนป่า	00 0807 45 0830
สวนป่า	00 0807 14 0831 นายเกษมศักดิ์ กิริติกรกุล
สวนป่า	00 0807 14 0832
	00 0807 (06) 0833 นายสมเพชร เสือกลิติ
	00 0807 (05) 0834

สายงาน	งานสวนป่าดอยบ่อหลวง
สวนป่า	00 0807 56 0835 นายชัยรัตน์ คูเทียม
สวนป่า	00 0807 45 0836
สวนป่า	00 0807 14 0837 นายธวัชชัย เจริญสุวรรณ
	00 0807 (06) 0838
	00 0807 (05) 0839

สายงาน	งานสวนป่าหลวงสันกำแพง
สวนป่า	00 0807 56 0840
สวนป่า	00 0807 45 0841
สวนป่า	00 0807 14 0842 นายนิกร สิงห์ล่า
	00 0807 (06) 0843
	00 0807 (05) 0844

สายงาน	งานสวนป่าบ้านวงษา
สวนป่า	00 0807 56 0845 นายจักรกฤษ กอไคร้
สวนป่า	00 0807 45 0846
สวนป่า	00 0807 14 0847
สวนป่า	00 0807 14 0848 นายราชศักดิ์ ฉาวรัตน์วรรณ
	00 0807 (06) 0849 นายสมบุรณ์ จันทร์ตา
	00 0807 (06) 3140 นายธีรพล พึ่งสุยะ
	00 0807 (05) 3141

ผู้อำนวยการสำนัก
00 0900 89 0850
นาย ภพภพ ลรรพรรัตน์

ฝ่ายบริหาร
00 0910 78 0851
นาย เรวัด พิมสาร

ฝ่ายจัดการผลผลิตและอุตสาหกรรมไม้
00 0920 78 0852
นาย เขียวชาญ พิบูลย์

ฝ่ายจัดการสวนป่า
00 0930 78 0853
นาย อานนท์ บุญกั้นท์

ส่วนอำนวยการ
00 0901 67 0854
นาง ดวงใจ ป้อมเชื้อ

ส่วนแผนงานและประเมินผล
00 0902 67 0893
นาง กัลยรัตน์ เหลาโชติ

ส่วนพัฒนาธุรกิจและอุตสาหกรรมไม้
00 0903 67 0911
นาย พิสุทธิ วคินะเมสินทร์

สายงาน	งานบริหารทั่วไป	
บริหารทั่วไป	00 0901 56 0855	น.ส. ธนษา วงศ์ใหญ่
บริหารทั่วไป	00 0901 45 0856	
บริหารทั่วไป	00 0901 45 0857	
บริหารทั่วไป	00 0901 14 0858	
บริหารทั่วไป	00 0901 14 0859	นาย ณัฐพล พรหมยานนท์
บริหารทั่วไป	00 0901 14 0860	น.ส. ธาริณี อธิวิวัฒน์กรกุล
	00 0901 (05) 0861	นาย คณิศร์ ไชยอ้าย
	00 0901 (05) 0862	นาย เศรษฐพงษ์ ศิริวงศ์ตระกูล
	00 0901 (04) 0863	
	00 0901 (04) 0864	
	00 0901 (03) 0865	
	00 0901 (03) 0866	

สายงาน	งานพัสดุ	
บริหารทั่วไป	00 0901 56 0875	
บริหารทั่วไป	00 0901 45 0876	
บริหารทั่วไป	00 0901 14 0877	น.ส. ดวงใจ แสงบุญเรือง

สายงาน	งานจัดการผลผลิตและเครื่องจักรกล	
สวนป่า	00 0901 56 0878	
สวนป่า	00 0901 45 0879	
สวนป่า	00 0901 14 0880	
	00 0901 (06) 0881	นาย อนุรักษ วรรณพะโล
	00 0901 (06) 0882	นาย เจษฎา สิทธิกรรม
	00 0901 (06) 0883	นาย สมชาติ อุณศรีสง
	00 0901 (06) 0884	นาย กุลชาติ กองสีสังข์
	00 0901 (06) 0885	นาย กุเบศร์ นาคสุวรรณ
	00 0901 (06) 0886	นาย นฤชา ไม้มี
	00 0901 (06) 0887	นาย เรวัตน์ ยศพัธุ์กรรณ์
	00 0901 (06) 0888	
	00 0901 (06) 0889	
	00 0901 (06) 0890	
	00 0901 (06) 0891	นาย วัฒนา การกิจไพร
	00 0901 (05) 0892	นาย วิเชษฐ สิทธิเมือง

สายงาน	งานบัญชีการเงิน	
บัญชี	00 0901 56 0867	น.ส. ปาริชาติ จันทร์จร
บัญชี	00 0901 45 0868	
บัญชี	00 0901 45 0869	
บัญชี	00 0901 14 0870	น.ส. อากาศรณ์ วงศ์เป็ง
บัญชี	00 0901 14 0871	น.ส. ธัญญาพร สุทธิศาสตร์

สายงาน	งานบริหารบุคคล	
ทรัพยากร	00 0901 56 0872	
ทรัพยากร	00 0901 45 0873	
ทรัพยากร	00 0901 14 0874	

อัตราควบ	89	78	67	56	45	14	(06)	(05)	(04)	(03)	(02)	รวม
กรอบ	1	3	6	41	58	84	59	29	7	6	0	294
ใช้	1	3	6	30	10	43	40	19	0	0	0	152
ว่าง	0	0	0	11	48	41	19	10	7	6	0	142

สายงาน	งานแผนงานและประเมินผล	
แผนงานและงบประมาณ	00 0902 56 0894	น.ส. เรณูภา หลวงคา
แผนงานและงบประมาณ	00 0902 45 0895	น.ส. เรณูภา หลวงคา
แผนงานและงบประมาณ	00 0902 45 0896	
แผนงานและงบประมาณ	00 0902 14 0897	
แผนงานและงบประมาณ	00 0902 14 0898	น.ส. รชนีกร ดีแก้ว

สายงาน	งานวิจัยและพัฒนา	
สวนป่า	00 0902 56 0899	นาย บรรเท็ง จันทร์ดี
สวนป่า	00 0902 45 0900	
สวนป่า	00 0902 14 0901	ว่าที่ ร.ต.หญิง ทาริกา แสงศรีจันทร์
สวนป่า	00 0902 14 2853	

สายงาน	งานส่งเสริมปลูกไม้เศรษฐกิจ	
สวนป่า	00 0902 56 0902	
สวนป่า	00 0902 45 0903	
สวนป่า	00 0902 45 0904	
สวนป่า	00 0902 14 0905	
สวนป่า	00 0902 14 0906	น.ส. พิมพ์กานต์ พลอินทร์

สายงาน	งานการตลาดและสารสนเทศ	
การตลาด	00 0902 56 0907	
การตลาด	00 0902 45 0908	
การตลาด	00 0902 14 0909	
การตลาด	00 0902 14 0910	

สายงาน	งานแผนงานและประเมินผล	
แผนงานและงบประมาณ	00 0903 56 2622	
แผนงานและงบประมาณ	00 0903 45 2798	น.ส. สายรุ่ง แสฉิม
แผนงานและงบประมาณ	00 0903 45 2799	
แผนงานและงบประมาณ	00 0903 14 0916	
แผนงานและงบประมาณ	00 0903 14 2857	

สายงาน	งานบริหารทั่วไป	
บริหารทั่วไป	00 0903 56 0912	น.ส. ศรัญญา จันทร์ถาวร
บริหารทั่วไป	00 0903 45 0913	
บริหารทั่วไป	00 0903 45 0914	
บริหารทั่วไป	00 0903 14 0915	
	00 0903 (05) 0917	
	00 0903 (03) 0918	

สายงาน	งานบัญชีการเงิน	
บัญชี	00 0903 56 0919	นาง ธัญญาภรณ์ ฤทธิยา
บัญชี	00 0903 45 0920	
บัญชี	00 0903 14 0921	น.ส. พนิดา บุญทวงค์

สายงาน	งานแปรรูปไม้และผลิตภัณฑ์ไม้ตาก	
อุตสาหกรรม	00 0903 56 0922	น.ส. พิชญ่า มหาคำ
อุตสาหกรรม	00 0903 45 0923	
อุตสาหกรรม	00 0903 14 0924	
อุตสาหกรรม	00 0903 14 2854	น.ส. ศิริพร เผ่าถนอม
อุตสาหกรรม	00 0903 14 2855	
อุตสาหกรรม	00 0903 14 2856	
	00 0903 (06) 0925	นาย ชาตรี มีบุตร

สายงาน	งานแปรรูปไม้และผลิตภัณฑ์ไม้กึ่งแปรรูป	
อุตสาหกรรม	00 0903 56 0926	
อุตสาหกรรม	00 0903 45 0927	
อุตสาหกรรม	00 0903 14 0928	นาย ประยูร ตาเพชร
	00 0903 (06) 0929	นาย สรวุฒิ วิรัตน์โกษม
	00 0903 (05) 0930	นาย เอกกฤษณ์ ศิริทรงศรี

ข้อมูลโดย
งานทะเบียนประวัติ ส่วนบริหารทรัพยากรมนุษย์
ฝ่ายทรัพยากรมนุษย์ สำนักบริหารกลาง
4 มิถุนายน 2567

ผู้อำนวยการสำนัก
00 0900 89 0850
นาย กฤษภพร ลรรพรรัตน์

ฝ่ายบริหาร
00 0910 78 0851
นาย เรวดี พิมพ์สาร

ฝ่ายจัดการผลผลิตและอุตสาหกรรมไม้
00 0920 78 0852
นาย เขียวชาญ พิบูลย์

ฝ่ายจัดการสวนป่า
00 0930 78 0853
นาย อานนท์ บุญกัณฑ์

องค์กรอุตสาหกรรมป่าไม้เขตพิษณุโลก
00 0904 67 0931
นาย สนธยา สารเสวก

สายงาน	งานบริหารทั่วไป	
บริหารทั่วไป	00 0904 56 0932	นาย อรุณ อินเดชะ
บริหารทั่วไป	00 0904 45 0933	นาย อรุณ อินเดชะ
บริหารทั่วไป	00 0904 14 0934	นาย ฤทธิชัย ดีอ่ำ
บริหารทั่วไป	00 0904 14 0935	น.ส. อุไรวรรณ จอยวงษ์
	00 0904 (05) 0936	นาย ฉลาด ศรีเพ็ง
	00 0904 (05) 0937	
	00 0904 (04) 0938	
	00 0904 (03) 0939	

สายงาน	งานสวนป่าเขากระยาง	
สวนป่า	00 0904 56 0950	นาย วงศ์พิชัย ขาวผ่อง
สวนป่า	00 0904 45 0951	
สวนป่า	00 0904 45 0952	
สวนป่า	00 0904 14 0953	
สวนป่า	00 0904 14 0954	
สวนป่า	00 0904 14 0955	น.ส. จรรยา ชัยชนะ
	00 0904 (06) 0956	
	00 0904 (06) 0957	นาย สมยศ คุณศิลป์
	00 0904 (06) 0958	นาย สมบัติ โชติรัตน์
	00 0904 (06) 0959	นาย วัชรกร ป็องทอง
	00 0904 (05) 0960	นาย อนิรุตต์ แสงเรืองเดช

สายงาน	งานสวนป่าเขาควน	
สวนป่า	00 0904 56 0968	นาย บุญมี แสงทรัพย์
สวนป่า	00 0904 45 0969	นาย รัชต์ดี สุวรรณวร
สวนป่า	00 0904 14 0970	
สวนป่า	00 0904 14 0971	นาง รุติกา ใจจันทร์
	00 0904 (06) 0972	นาย ถนิต คำเมืองเหนือ
	00 0904 (06) 0973	นาย บุญธรรม ออมแก้ว
	00 0904 (05) 0974	นาย วีรภัทร ใจจันทร์

สายงาน	งานบัญชีการเงิน	
บัญชี	00 0904 56 0940	นาง บงกช ชงชา
บัญชี	00 0904 45 0941	นาย สุพงษ์ แก้วสาย
บัญชี	00 0904 45 0942	
บัญชี	00 0904 14 0943	นาง ปัทมา กองสีสังข์
บัญชี	00 0904 14 0944	นาย กัญญาภัทร จันทร์คง

สายงาน	งานสวนป่าน้ำตก	
สวนป่า	00 0904 56 0961	นาย บัญญัติ ชงชา
สวนป่า	00 0904 45 0962	ว่าที่ร้อยตรี วีรพล เขียวเหลื่อง
สวนป่า	00 0904 14 0963	
สวนป่า	00 0904 14 0964	
	00 0904 (06) 0965	
	00 0904 (06) 0966	
	00 0904 (05) 0967	

สายงาน	งานสวนป่าคุ้มน้ำวังทองฝั่งขวา	
สวนป่า	00 0904 56 0975	นาย จันทงค์ เกตุดี
สวนป่า	00 0904 45 0976	
สวนป่า	00 0904 14 0977	
สวนป่า	00 0904 14 0978	
	00 0904 (06) 0979	
	00 0904 (06) 0980	
	00 0904 (05) 0981	นาย สนใจ ดวงแก้ว

สายงาน	งานแผนงานและประเมินผล	
สวนป่า	00 0904 56 0945	น.ส. อัจฉราพร เชียงใต้
สวนป่า	00 0904 45 0946	
สวนป่า	00 0904 45 0947	
สวนป่า	00 0904 14 0948	
สวนป่า	00 0904 14 0949	น.ส. วีรวรรณ ส่งบุญแก้ว

สายงาน	งานสวนป่าวัดโบสถ์	
สวนป่า	00 0904 56 0982	นาย กฤติพนธ์ จันทร์สง่า
สวนป่า	00 0904 45 0983	
สวนป่า	00 0904 14 0984	นาย พิษณุพงศ์ จันทร์ธง
สวนป่า	00 0904 14 0985	
	00 0904 (06) 0986	
	00 0904 (06) 0987	นาย โกวิท วงษ์คำ
	00 0904 (05) 0988	นาย ชาตรี จันทร์โชน

ผู้อำนวยการสำนัก
00 0900 89 0850
นาย ภพภพ ลรรพรัตน์

ฝ่ายบริหาร
00 0910 78 0851
นาย เรวัต พิมสาร

ฝ่ายจัดการผลผลิตและอุตสาหกรรมไม้
00 0920 78 0852
นาย เขียวชาญ พิบูลย์

ฝ่ายจัดการสวนป่า
00 0930 78 0853
นาย อานนท์ บุญกัณฑ์

องค์การอุตสาหกรรมป่าไม้เขตอุตรดิตถ์
00 0905 67 0989
นาย สายันท์ กลินโลภัย

สายงาน	งานบริหารทั่วไป	
บริหารทั่วไป	00 0905 56 0990	น.ส. ชนิษฐา ก้อนเครือ
บริหารทั่วไป	00 0905 45 0991	
บริหารทั่วไป	00 0905 14 0992	น.ส. ดวงหทัย แก้วคำปิก
บริหารทั่วไป	00 0905 14 0993	นาง ปฎิมาพร ทองแดง
	00 0905 (05) 0994	
	00 0905 (05) 0995	
	00 0905 (04) 0996	
	00 0905 (04) 0997	
	00 0905 (03) 0998	

สายงาน	งานสวนป่าท่าปลา	
สวนป่า	00 0905 56 1009	นาย วิเชียร สรทรง
สวนป่า	00 0905 45 1010	นาย ศิวพร คำแหง
สวนป่า	00 0905 45 1011	
สวนป่า	00 0905 14 1012	
สวนป่า	00 0905 14 1013	นาย พงษ์วิรัชฐ์ แก้วหนองงาย
สวนป่า	00 0905 14 1014	
	00 0905 (06) 1015	
	00 0905 (06) 1016	
	00 0905 (06) 1017	นาย ศุภชัย แปงสอน
	00 0905 (06) 1018	นาย เจริญชัย สีพรม
	00 0905 (05) 1019	นาย กิตติศักดิ์ โพเชฐศักดิ์

สายงาน	งานสวนป่าศรีสันตาลัย	
สวนป่า	00 0905 56 1027	นาย สาธิต ใจเชื้อ
สวนป่า	00 0905 45 1028	
สวนป่า	00 0905 45 1029	
สวนป่า	00 0905 14 1030	นาย เสฏฐวุฒิ เพชรรงค์
สวนป่า	00 0905 14 1031	
สวนป่า	00 0905 14 1032	
	00 0905 (06) 1033	นาย สมศักดิ์ ลำมูล
	00 0905 (06) 1034	นาย คณัย สอนแก้ว
	00 0905 (06) 1035	นาย เฉลิมวุฒิ สุขธรรม
	00 0905 (06) 1036	นาย ชุตินันท์ วิชัยไพบุลย์
	00 0905 (05) 1037	นาย ชาตรี บุพศิริ

สายงาน	งานสวนป่าห้วยดลอง-ห้วยสีเสียด	
สวนป่า	00 0905 56 1045	นาย ญัฐพงษ์ หมายหมั่น
สวนป่า	00 0905 45 1046	
สวนป่า	00 0905 14 1047	นาย อุเทน ทองแดง
สวนป่า	00 0905 14 1048	น.ส. สุจิตา ศรีแก่นจันทร์
	00 0905 (06) 1049	นาย ประหยัด สวัสดิ์
	00 0905 (06) 1050	นาย ศรีเทพ เปียงแก้ว
	00 0905 (05) 1051	นาย มารุต ทองทับ

สายงาน	งานบัญชีการเงิน	
บัญชี	00 0905 56 0999	นาง กมลทิพย์ ชาวผ่อง
บัญชี	00 0905 45 1000	
บัญชี	00 0905 45 1001	
บัญชี	00 0905 14 1002	นาง สุวรรณิ เรืองมัน
บัญชี	00 0905 14 1003	น.ส. รัชฎา โยเหลา

สายงาน	งานสวนป่าปากปาด	
สวนป่า	00 0905 56 1020	นาย สุคราม เอี่ยมศิริ
สวนป่า	00 0905 45 1021	
สวนป่า	00 0905 14 1022	นาย อุเทนร์ หม่องคำ
สวนป่า	00 0905 14 1023	นาย บัณฑิต ยศรุ่งเรือง
	00 0905 (06) 1024	
	00 0905 (06) 1025	นาย เตือน เสาวภา
	00 0905 (05) 1026	นาย ชัยณรงค์ คำปัญญา

สายงาน	งานสวนป่าแม่สาน	
สวนป่า	00 0905 56 1038	นาย นิพนธ์ บุญใจ
สวนป่า	00 0905 45 1039	นาย นิพนธ์ บุญใจ
สวนป่า	00 0905 14 1040	
สวนป่า	00 0905 14 1041	นาย สุพรรณ ธรรมลังกา
	00 0905 (06) 1042	
	00 0905 (06) 1043	นาย วีระพล วันธิ
	00 0905 (05) 1044	นาย บรรจง พุทธกร

สายงาน	งานแผนงานและประเมินผล	
สวนป่า	00 0905 56 1004	นาง จันทรีจิรา บางแก้ว
สวนป่า	00 0905 45 1005	
สวนป่า	00 0905 45 1006	
สวนป่า	00 0905 14 1007	น.ส. บุญนิตา สิงห์เหม
สวนป่า	00 0905 14 1008	น.ส. สุภาพร จิตต์หอม

รชก.

ผู้อำนวยการสำนัก
00 0900 89 0850
นาย ภพภพ ลรรพรรัตน์

ฝ่ายบริหาร
00 0910 78 0851
นาย เรวัต พิมสาร

ฝ่ายจัดการผลผลิตและอุตสาหกรรมไม้
00 0920 78 0852
นาย เขียวชาญ พิบูลย์

ฝ่ายจัดการสวนป่า
00 0930 78 0853
นาย อานนท์ บุญกั้นท์

องค์กรอุตสาหกรรมป่าไม้เขตตาก
00 0906 67 1052
นาย วาณิช ศรีพรหม

สายงาน	งานบริหารทั่วไป	
บริหารทั่วไป	00 0906 56 1053	นาย ยุทธการ ทองเกิด
บริหารทั่วไป	00 0906 45 1054	
บริหารทั่วไป	00 0906 14 1055	น.ส. มยุรี กาวิน
บริหารทั่วไป	00 0906 14 1056	น.ส. สาวินย์ อยู่แยม
	00 0906 (05) 1057	นาย วุฒิ ปราบอธรรม
	00 0906 (05) 1058	
	00 0906 (04) 1059	
	00 0906 (04) 1060	
	00 0906 (03) 1061	

สายงาน	งานบัญชีการเงิน	
บัญชี	00 0906 56 1062	นาย ธารพงษ์ แยมชัย
บัญชี	00 0906 45 1063	
บัญชี	00 0906 45 1064	
บัญชี	00 0906 14 1065	
บัญชี	00 0906 14 1066	น.ส. ศัทริยา พยอมสวย

สายงาน	งานแผนงานและประเมินผล	
สวนป่า	00 0906 56 1067	น.ส. พัชรพร ศรีวีริญ
สวนป่า	00 0906 45 1068	
สวนป่า	00 0906 45 1069	
สวนป่า	00 0906 14 1070	น.ส. สุนิสา สุวรรณวร
สวนป่า	00 0906 14 1071	น.ส. ขาวดี มทาวรรณ์

สายงาน	งานสวนป่าแม่ละเมา-แม่สลด	
สวนป่า	00 0906 56 1072	น.ส. รุ่งทิพย์ เพ็ชรช้าง
สวนป่า	00 0906 45 1073	
สวนป่า	00 0906 14 1074	
สวนป่า	00 0906 14 1075	น.ส. ฉันทมัย มีสมบัติ
	00 0906 (06) 1076	นาย จิรศักดิ์ เสาร์เทพ
	00 0906 (06) 1077	นาย ปิยะวัฒน์ จอมจีน
	00 0906 (05) 1078	

สายงาน	งานสวนป่าพบพระ	
สวนป่า	00 0906 56 1079	นาย ธเนศ ตั้งฉันทพัฒน์
สวนป่า	00 0906 45 1080	
สวนป่า	00 0906 14 1081	
สวนป่า	00 0906 14 1082	
	00 0906 (06) 1083	นาย สุวิทย์ กันแก้ว
	00 0906 (06) 1084	
	00 0906 (05) 1085	

สายงาน	งานสวนป่าท่าสองยาง	
สวนป่า	00 0906 56 1086	นาย ธเนศ ตั้งฉันทพัฒน์
สวนป่า	00 0906 45 1087	
สวนป่า	00 0906 14 1088	นาย ทำนูล จามรพัฒน์
สวนป่า	00 0906 14 1089	
	00 0906 (06) 1090	
	00 0906 (06) 1091	นาย จตุพร อินทะยศ
	00 0906 (05) 1092	นาย ทองคำ สอยดาว

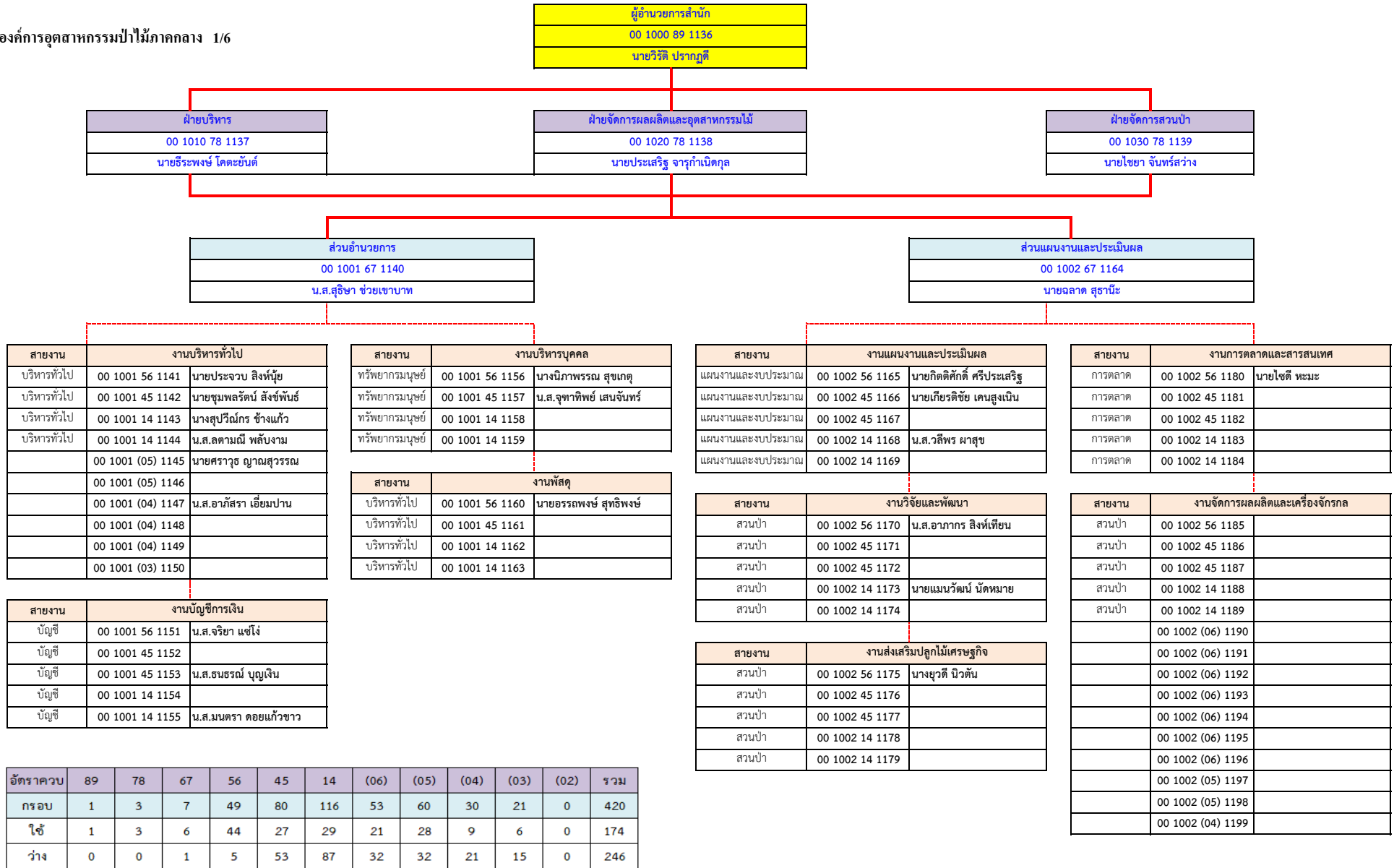
สายงาน	งานสวนป่าเมืองตาก-เชียงใหม่	
สวนป่า	00 0906 56 1093	นาย กิตติศักดิ์ ถาวงษ์กลาง
สวนป่า	00 0906 45 1094	นาย วรพล เจษฎานันท์กุล
สวนป่า	00 0906 14 1095	
สวนป่า	00 0906 14 1096	
	00 0906 (06) 1097	
	00 0906 (06) 1098	นาย สุริยะ คำปุนเจียม
	00 0906 (05) 1099	นาย สมาน ศรีวิไล

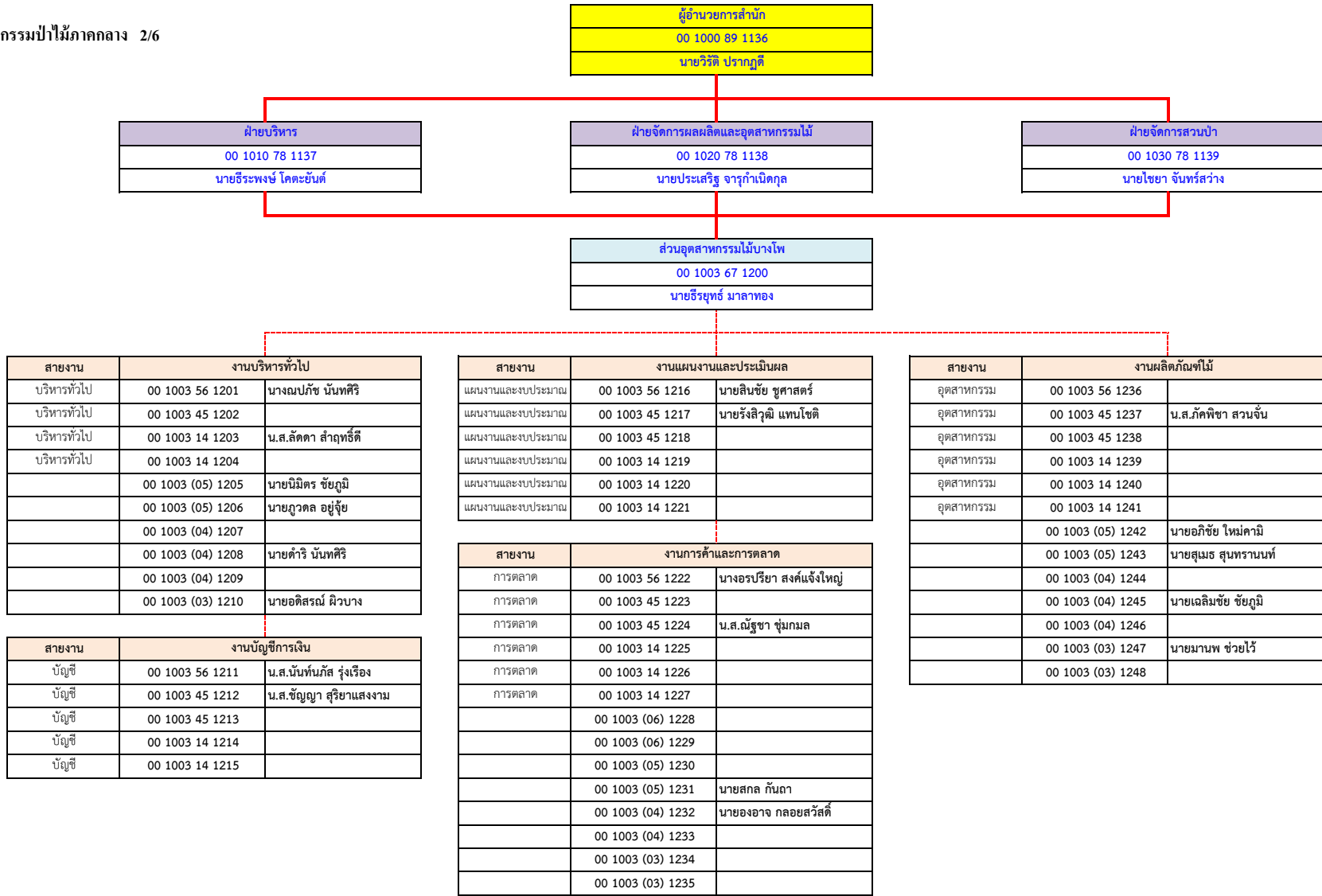
สายงาน	งานสวนป่างานสวนป่าคลองหมาก-คลองขลุง	
สวนป่า	00 0906 56 1100	นาย ชยวงกร สีลาสอน
สวนป่า	00 0906 45 1101	
สวนป่า	00 0906 14 1102	นาย ชูพงษ์ บุญจันทร์
สวนป่า	00 0906 14 1103	
	00 0906 (06) 1104	นาย ชัยณรงค์ วรรณภิละ
	00 0906 (06) 1105	
	00 0906 (05) 1106	

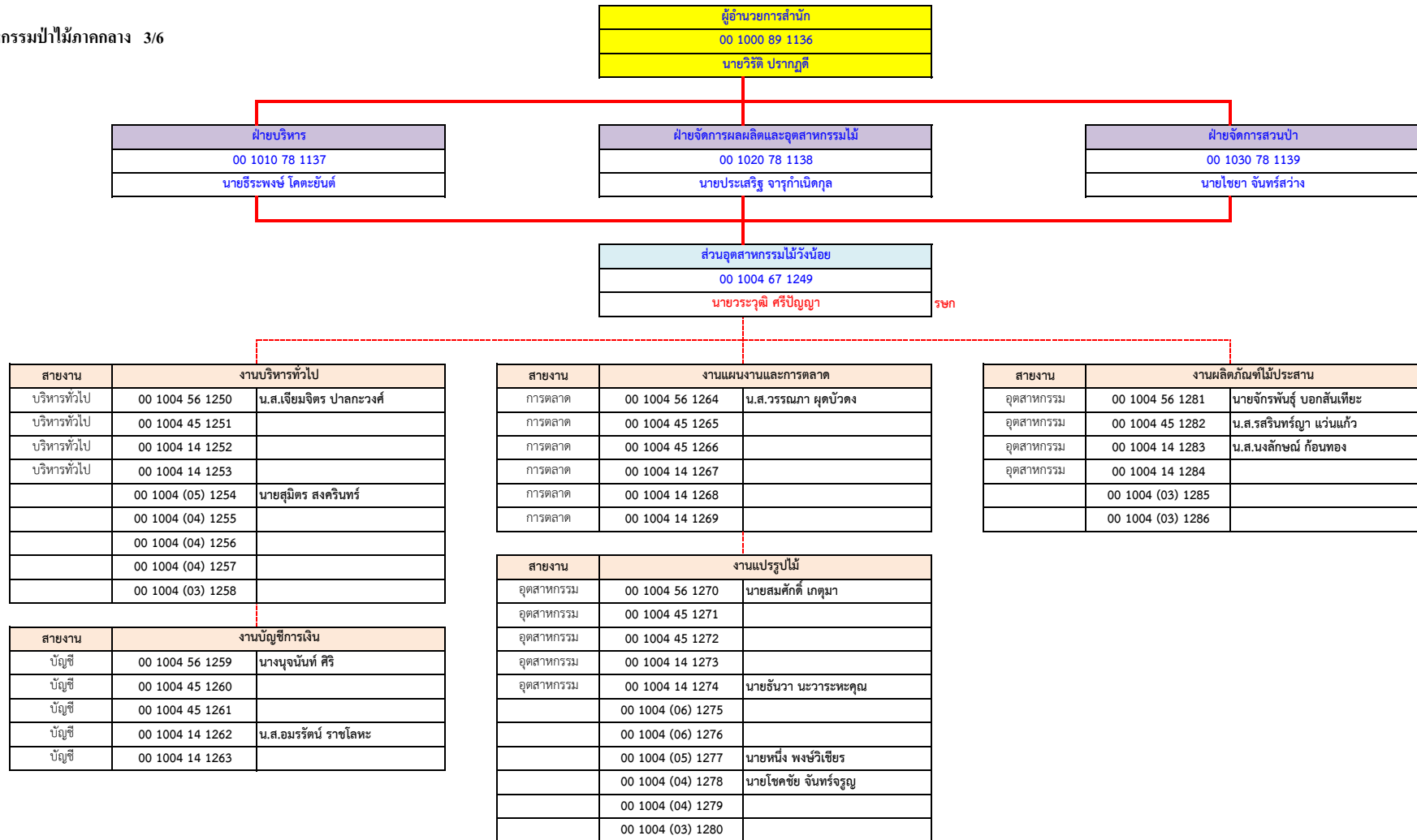
สายงาน	งานสวนป่าลาดยาว	
สวนป่า	00 0906 56 1107	นาย สายัญ มาตยาคุณ
สวนป่า	00 0906 45 1108	
สวนป่า	00 0906 14 1109	นาย สุรินทร์ เตชะนา
สวนป่า	00 0906 14 1110	
	00 0906 (06) 1111	นาย พุฒิจาก แสนใจ
	00 0906 (06) 1112	
	00 0906 (05) 1113	นาย พิษณุ พงษ์จันทร์

สายงาน	งานสวนป่าบ้านด่านลานหอย	
สวนป่า	00 0906 56 1114	นาย ชาตรี ไม้จิด
สวนป่า	00 0906 45 1115	นาย พลากร กันทอง
สวนป่า	00 0906 45 1116	
สวนป่า	00 0906 14 1117	
สวนป่า	00 0906 14 1118	
สวนป่า	00 0906 14 1119	
	00 0906 (06) 1120	
	00 0906 (06) 1121	นาย จริญญา จิวเมฆ
	00 0906 (06) 1122	นาย ศิริศักดิ์ พรหมกล้า
	00 0906 (06) 1123	นาย ขวัญชัย สุกณาอำพร
	00 0906 (05) 1124	นาย ครรชิต แจ็กสืบแก้ว

สายงาน	งานสวนป่าห้วยระบ้ำ	
สวนป่า	00 0906 56 1125	นาย สมบุญ คุ่มสุวรรณ
สวนป่า	00 0906 45 1126	
สวนป่า	00 0906 45 1127	
สวนป่า	00 0906 14 1128	นาย มงคล คำแอบ
สวนป่า	00 0906 14 1129	นาย ไพฑูรย์ จันทร์โลหิต
สวนป่า	00 0906 14 1130	
	00 0906 (06) 1131	นาย เสกสันต์ อินสละ
	00 0906 (06) 1132	นาย วิษณุ อ้นบำรุง
	00 0906 (06) 1133	นาย สมคิด สุขสุด
	00 0906 (06) 1134	นาย ณาธร สุขสุด
	00 0906 (05) 1135	







ผู้อำนวยการสำนัก
00 1000 89 1136
นายวีรดิ ปราภภูมิ

ฝ่ายบริหาร
00 1010 78 1137
นายธีระพงษ์ โคตะยันต์

ฝ่ายจัดการผลผลิตและอุตสาหกรรมไม้
00 1020 78 1138
นายประเสริฐ จารุกำเนิดกุล

ฝ่ายจัดการสวนป่า
00 1030 78 1139
นายไชยา จันทร์สว่าง

ส่วนอุตสาหกรรมไม้อุตสาหกรรม
00 1005 67 1287
นายระวุฒิ ศรีปัญญา

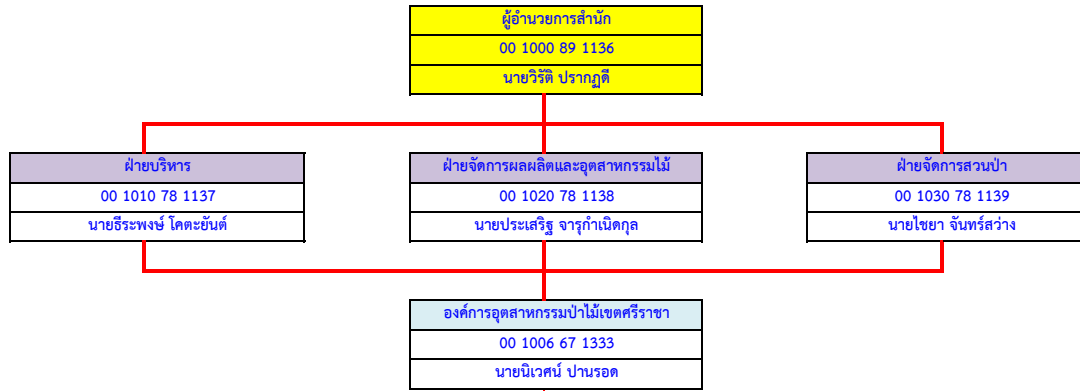
สายงาน	งานบริหารทั่วไป	
บริหารทั่วไป	00 1005 56 1288	น.ส.สมฤดี โทพงษ์
บริหารทั่วไป	00 1005 45 1289	
บริหารทั่วไป	00 1005 14 1290	น.ส.จิราภา อติยะ
บริหารทั่วไป	00 1005 14 1291	
บริหารทั่วไป	00 1005 14 1292	
	00 1005 (05) 1293	
	00 1005 (05) 1294	นายจรินทร์ ชิววรรณะ
	00 1005 (04) 1295	นายเสกสรรค์ สุวรรณศักดิ์
	00 1005 (04) 1296	
	00 1005 (03) 1297	

สายงาน	งานบัญชีการเงิน	
บัญชี	00 1005 56 1298	น.ส.กัญญากร พงศ์พนนท์
บัญชี	00 1005 45 1299	น.ส.พัชรี หาเรือนจักร์
บัญชี	00 1005 45 1300	
บัญชี	00 1005 14 1301	น.ส.ลิตาพัชร์ รุติวัฒนรุจน์
บัญชี	00 1005 14 1302	

สายงาน	งานแผนงานและประเมินผล	
แผนงานและงบประมาณ	00 1005 56 1303	
แผนงานและงบประมาณ	00 1005 45 1304	น.ส.ธัญลักษณ์ จันทร์กุล
แผนงานและงบประมาณ	00 1005 45 1305	นายกฤตเมธ เครือปัญญา
แผนงานและงบประมาณ	00 1005 14 1306	
แผนงานและงบประมาณ	00 1005 14 1307	
แผนงานและงบประมาณ	00 1005 14 1308	

สายงาน	งานแปรรูปไม้	
อุตสาหกรรม	00 1005 56 1309	
อุตสาหกรรม	00 1005 45 1310	นายบุญฤทธิ์ ปัญญาอิน
อุตสาหกรรม	00 1005 45 1311	น.ส.อารีญา ต้นแซม
อุตสาหกรรม	00 1005 14 1312	
อุตสาหกรรม	00 1005 14 1313	
อุตสาหกรรม	00 1005 14 1314	
	00 1005 (05) 1315	
	00 1005 (05) 1316	นายนิติธร สัมมาธนะ
	00 1005 (04) 1317	นายวสันต์ จรรย์ศิลป์
	00 1005 (03) 1318	
	00 1005 (03) 1319	

สายงาน	งานการค้าและการตลาด	
การตลาด	00 1005 56 1320	
การตลาด	00 1005 45 1321	น.ส.กรรณิกา ว่องไว
การตลาด	00 1005 45 1322	นายยุทธนา ชัยวงศ์
การตลาด	00 1005 14 1323	
การตลาด	00 1005 14 1324	
การตลาด	00 1005 14 1325	
	00 1005 (06) 1326	
	00 1005 (06) 1327	
	00 1005 (05) 1328	นายบุญช่วย แสงแก้วสุข
	00 1005 (03) 1329	นายอุษุยา อินทร์ลักษณ์
	00 1005 (03) 1330	นายวีโรจน์ เกตุสุวรรณ
	00 1005 (03) 1331	
	00 1005 (03) 1332	



สายงาน	งานบริหารทั่วไป	
บริหารทั่วไป	00 1006 56 1334	น.ส.รัชฎา หนูดำ
บริหารทั่วไป	00 1006 45 1335	น.ส.รัตติกรณ์ วงษ์พา
บริหารทั่วไป	00 1006 14 1336	
บริหารทั่วไป	00 1006 14 1337	
	00 1006 (06) 1338	
	00 1006 (05) 1339	นายภาณุรัตน์ ประดิโก
	00 1006 (05) 1340	นายฐานสิทธิ์ ประดิโก
	00 1006 (05) 1341	
	00 1006 (04) 1342	
	00 1006 (04) 1343	นายวิชาญ กลิ่นกาหลง
	00 1006 (03) 1344	
	00 1006 (03) 1345	

สายงาน	งานสวนป่าคลองตะเกรา	
สวนป่า	00 1006 56 1356	นายวัฒนชัย สิบบุญ
สวนป่า	00 1006 45 1357	
สวนป่า	00 1006 14 1358	
สวนป่า	00 1006 14 1359	น.ส.มุกดา เจริญสุข
	00 1006 (06) 1360	นายมานิตย์ บัวละคร
	00 1006 (05) 1361	นายพยอม นาคทองอินทร์
	00 1006 (05) 1362	นายปรีชา ปาลีศ
	00 1006 (04) 1363	

สายงาน	งานสวนป่าท่ากุ่ม โนโบรุ อูเมดะ	
สวนป่า	00 1006 56 1375	นายณัฐคนัย อภิบาลศรี
สวนป่า	00 1006 45 1376	
สวนป่า	00 1006 45 1377	
สวนป่า	00 1006 14 1378	
สวนป่า	00 1006 14 1379	นายพงษ์พัฒน์ รักดีกุล
สวนป่า	00 1006 14 1380	
	00 1006 (06) 1381	
	00 1006 (06) 1382	
	00 1006 (05) 1383	นายประจักษ์ ปฏิสังข์
	00 1006 (05) 1384	
	00 1006 (04) 1385	

สายงาน	งานสวนป่ามิตรภาพ	
สวนป่า	00 1006 56 1400	นายธนพงษ์ เตชะ
สวนป่า	00 1006 45 1401	
สวนป่า	00 1006 14 1402	นายธนพันธุ์ สุพร
สวนป่า	00 1006 14 1403	
	00 1006 (06) 1404	
	00 1006 (05) 1405	นายวุฒิพงษ์ ชิวเปาะ
	00 1006 (05) 1406	

สายงาน	งานสวนป่าห้วยแร่	
สวนป่า	00 1006 56 1420	นายเพชร ครองธรรมดี
สวนป่า	00 1006 45 1421	
สวนป่า	00 1006 45 1422	
สวนป่า	00 1006 14 1423	นายประพันธ์ศักดิ์ สอนพรหม
สวนป่า	00 1006 14 1424	
สวนป่า	00 1006 14 1425	
	00 1006 (06) 1426	
	00 1006 (06) 1427	นายบุญเหลือ บัวแก้ว
	00 1006 (05) 1428	
	00 1006 (05) 1429	
	00 1006 (04) 1430	

สายงาน	งานบัญชีการเงิน	
บัญชี	00 1006 56 1346	น.ส.ประภัทร เกษรแพทย์
บัญชี	00 1006 45 1347	นางกรรณิณี เกตุมณี
บัญชี	00 1006 45 1348	น.ส.นิศานาถ จันทร์วารี
บัญชี	00 1006 14 1349	
บัญชี	00 1006 14 1350	

สายงาน	งานสวนป่าสระแก้ว	
สวนป่า	00 1006 56 1364	นายชลเทพ บัวแก้ว
สวนป่า	00 1006 45 1365	
สวนป่า	00 1006 45 1366	
สวนป่า	00 1006 14 1367	นายสิทธิกร ไบยา
สวนป่า	00 1006 14 1368	
สวนป่า	00 1006 14 1369	
	00 1006 (06) 1370	นายณรงค์ฤทธิ์ อักษรคง
	00 1006 (06) 1371	
	00 1006 (05) 1372	นายยงยุทธ ล่วงเขต
	00 1006 (05) 1373	
	00 1006 (04) 1374	

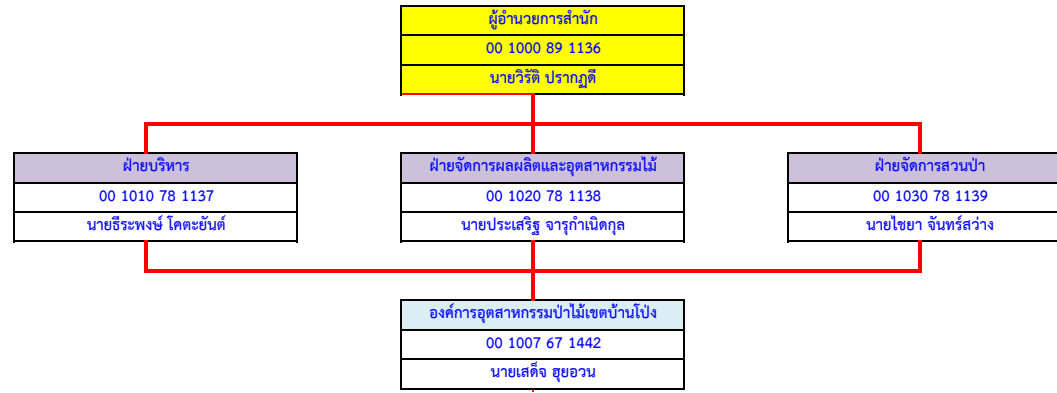
สายงาน	งานสวนป่าป่างิ้วร้อน	
สวนป่า	00 1006 56 1386	นายวันรพี สุวรรณประภา
สวนป่า	00 1006 45 1387	นายอภิสิทธิ์ เว้นแก้ว
สวนป่า	00 1006 14 1388	
สวนป่า	00 1006 14 1389	
	00 1006 (06) 1390	นายชัยณรงค์ ชัยมงคล
	00 1006 (05) 1391	
	00 1006 (05) 1392	

สายงาน	งานสวนป่าลาดกระบัง	
สวนป่า	00 1006 56 1407	นายพยุพพร สलगสิงห์
สวนป่า	00 1006 45 1408	นายชาคร แก้วหาญ
สวนป่า	00 1006 45 1409	
สวนป่า	00 1006 14 1410	นายกระเวก ไชยทอง
สวนป่า	00 1006 14 1411	นายอิทธิพงศ์ ประยูรญาติ
สวนป่า	00 1006 14 1412	
	00 1006 (06) 1413	
	00 1006 (06) 1414	
	00 1006 (06) 1415	นายสมชาย กรุงเทพฯ
	00 1006 (06) 1416	นายสุรศักดิ์ เทียมสิงห์
	00 1006 (06) 1417	นายบุญเลิศ ผลหาญ
	00 1006 (05) 1418	
	00 1006 (05) 1419	

สายงาน	งานสวนป่าสนามชัย	
สวนป่า	00 1006 56 1431	นายวัชรินทร์ สีนวล
สวนป่า	00 1006 45 1432	นายกิตติศักดิ์ อ่อนเข้ม
สวนป่า	00 1006 45 1433	
สวนป่า	00 1006 14 1434	
สวนป่า	00 1006 14 1435	
สวนป่า	00 1006 14 1436	
	00 1006 (06) 1437	นายเหียง ศรีอุดม
	00 1006 (06) 1438	นายธวัช อ้าทอง
	00 1006 (06) 1439	นายวรวิทย์ ชัยวัน
	00 1006 (05) 1440	
	00 1006 (05) 1441	

สายงาน	งานแผนงานและประเมินผล	
สวนป่า	00 1006 56 1351	น.ส.กัญทิมา ศรีพงษ์
สวนป่า	00 1006 45 1352	นายณที สายะหมี
สวนป่า	00 1006 45 1353	
สวนป่า	00 1006 14 1354	น.ส.ธัญรัตน์ ศรีราม
สวนป่า	00 1006 14 1355	

สายงาน	งานสวนป่าแก่งหางแมว	
สวนป่า	00 1006 56 1393	นายอาทิตย์ พงษ์วัน
สวนป่า	00 1006 45 1394	
สวนป่า	00 1006 14 1395	
สวนป่า	00 1006 14 1396	นายวิศวรร สุระโยธี
	00 1006 (06) 1397	
	00 1006 (05) 1398	
	00 1006 (05) 1399	นายณรงค์ศักดิ์ เกาะจันทร์



สายงาน	งานบริหารทั่วไป	
บริหารทั่วไป	00 1007 56 1443	น.ส.ณัฐกานต์ จนสำรัมย์
บริหารทั่วไป	00 1007 45 1444	
บริหารทั่วไป	00 1007 14 1445	น.ส.ทักษิณณ์ มหาราช
บริหารทั่วไป	00 1007 14 1446	
	00 1007 (06) 1447	
	00 1007 (05) 1448	นายฤกษ์ชัย จันทร์ทอง
	00 1007 (05) 1449	นายทศพล กันทะวงศ์
	00 1007 (05) 1450	
	00 1007 (04) 1451	นางสินัน มหาโคตร
	00 1007 (04) 1452	
	00 1007 (03) 1453	นายอำนาจ ผูกจันทร์
	00 1007 (03) 1454	นายไผ่ชิต ปัญญางาม

สายงาน	งานสวนป่าทองผาภูมิ	
สวนป่า	00 1007 56 1465	นายธรรมรัตน์ อยู่งติ
สวนป่า	00 1007 45 1466	นายภาณุวัฒน์ คำกาจ
สวนป่า	00 1007 45 1467	
สวนป่า	00 1007 14 1468	
สวนป่า	00 1007 14 1469	
สวนป่า	00 1007 14 1470	
	00 1007 (06) 1471	
	00 1007 (05) 1472	นายตุลา คนคม
	00 1007 (05) 1473	
	00 1007 (05) 1474	นายนิวัตร เพ็งพากร
	00 1007 (05) 1475	นายสายยนต์ เมืองโรส
	00 1007 (04) 1476	

สายงาน	งานสวนป่าเกรียงกระวี	
สวนป่า	00 1007 56 1488	นายอาคม ตันรัตน์
สวนป่า	00 1007 45 1489	
สวนป่า	00 1007 45 1490	
สวนป่า	00 1007 14 1491	
สวนป่า	00 1007 14 1492	
สวนป่า	00 1007 14 1493	นายธศันย์ รัชชัย
	00 1007 (06) 1494	นายจันทน์ พลเดช
	00 1007 (06) 1495	นายสมชาย แสนสินาท
	00 1007 (05) 1496	
	00 1007 (06) 1497	นายฉัตรชัย คำหอม
	00 1007 (06) 1498	นายภูล คุรุฑนเพชร

สายงาน	งานสวนป่าองค์พระ	
สวนป่า	00 1007 56 1499	นายประชา กัญญา
สวนป่า	00 1007 45 1500	
สวนป่า	00 1007 45 1501	
สวนป่า	00 1007 14 1502	นายชัยสิทธิ์ สรทองจีน
สวนป่า	00 1007 14 1503	
สวนป่า	00 1007 14 1504	
	00 1007 (06) 1505	นายอำนาจ ล้อมวงษ์
	00 1007 (06) 1506	นายชัยชนะ ทิมเทศ
	00 1007 (05) 1507	
	00 1007 (05) 1508	
	00 1007 (04) 1509	

สายงาน	งานสวนป่าไทรโยค	
สวนป่า	00 1007 56 1510	นายกสิทธิ์ พานทอง
สวนป่า	00 1007 45 1511	
สวนป่า	00 1007 14 1512	
สวนป่า	00 1007 14 1513	
	00 1007 (06) 1514	นายวิระวัฒน์ พรหมพิณ
	00 1007 (06) 1515	นายจักรบ ชัยสงคราม
	00 1007 (05) 1516	

สายงาน	งานสวนป่าวังกระแจะ	
สวนป่า	00 1007 56 1517	นายอดิศร คำพณิชย์
สวนป่า	00 1007 45 1518	
สวนป่า	00 1007 14 1519	นายธีระพงษ์ รัตนศิลา
สวนป่า	00 1007 14 1520	
	00 1007 (06) 1521	นายศตวรรษ เมืองโรส
	00 1007 (05) 1522	นายสกล เมืองโรส
	00 1007 (05) 1523	นายเยี่ยม พุทธา

สายงาน	งานสวนป่าหนองหญ้าปล้อง	
สวนป่า	00 1007 56 1524	นายธีระพล ไบธรรม
สวนป่า	00 1007 45 1525	
สวนป่า	00 1007 14 1526	
สวนป่า	00 1007 14 1527	
	00 1007 (06) 1528	
	00 1007 (05) 1529	
	00 1007 (05) 1530	

สายงาน	งานสวนป่าดอนแสลบ-เลาขวัญ	
สวนป่า	00 1007 56 1531	นายสิทธิพร ใจดาบ
สวนป่า	00 1007 45 1532	
สวนป่า	00 1007 14 1533	นายสมบัติ ทองบาง
สวนป่า	00 1007 14 1534	นายชัยวัฒน์ เครือแก้ว
	00 1007 (06) 1535	
	00 1007 (05) 1536	
	00 1007 (05) 1537	

สายงาน	งานสวนป่าหนองโรง	
สวนป่า	00 1007 56 1538	นายณัฐวุฒิ ภูวดล
สวนป่า	00 1007 45 1539	
สวนป่า	00 1007 14 1540	
สวนป่า	00 1007 14 1541	
	00 1007 (06) 1542	
	00 1007 (05) 1543	
	00 1007 (05) 1544	

สายงาน	งานสวนป่าชะแล	
สวนป่า	00 1007 56 2635	นายเกียรติธานี คลังทอง
สวนป่า	00 1007 45 2824	
สวนป่า	00 1007 45 2825	
สวนป่า	00 1007 14 2894	นายณรงค์ เชื้อโพทะเล
สวนป่า	00 1007 14 2895	
สวนป่า	00 1007 14 2896	
	00 1007 (06) 3142	
	00 1007 (06) 3143	
	00 1007 (06) 3144	
	00 1007 (05) 3262	นายสมัย ดีเสมอ
	00 1007 (05) 3263	

สายงาน	งานบัญชีการเงิน	
บัญชี	00 1007 56 1455	น.ส.นิอร อินทร
บัญชี	00 1007 45 1456	นางนิชาภา สระบัว
บัญชี	00 1007 45 1457	น.ส.อรณิชา รุ่งสุหา
บัญชี	00 1007 14 1458	
บัญชี	00 1007 14 1459	

สายงาน	งานสวนป่าห้วยเขย่ง	
สวนป่า	00 1007 56 1477	นายเฉลิมชัย โอภาส
สวนป่า	00 1007 45 1478	
สวนป่า	00 1007 45 1479	
สวนป่า	00 1007 14 1480	นายพงศธร คำฟู
สวนป่า	00 1007 14 1481	
สวนป่า	00 1007 14 1482	
	00 1007 (06) 1483	
	00 1007 (06) 1484	
	00 1007 (06) 1485	นายธรรมบุญ คำสย
	00 1007 (06) 1486	นายเจษฎา เมาน้อย
	00 1007 (05) 1487	นายองอาจ มีอำนาจ

สายงาน	งานแผนงานและประเมินผล	
สวนป่า	00 1007 56 1460	น.ส.พูนอินันท์ คันธระ
สวนป่า	00 1007 45 1461	น.ส.ธัญชนก สืบสอน
สวนป่า	00 1007 45 1462	
สวนป่า	00 1007 14 1463	นายจักรภัทร รัตนพันธ์
สวนป่า	00 1007 14 1464	

องค์การอุตสาหกรรมป่าไม้ภาคตะวันออกเฉียงเหนือ 1/4

ผู้อำนวยการสำนัก
00 1100 89 1545
นายขวัญชัย สันติแสงทอง

ประจำสำนักองค์การอุตสาหกรรมป่าไม้ภาคตะวันออกเฉียงเหนือ
14 1100 67 2574
นายขวัญประชา ทองทวี

ฝ่ายบริหาร
00 1110 78 1546
นายบรียง บุญญโก

ฝ่ายจัดการผลผลิตและอุตสาหกรรมไม้
00 1120 78 1547
นายพิชัย ฌมปีทม์

ฝ่ายจัดการสวนป่า
00 1130 78 1548
นายประกาศิต ปริมา

ส่วนอำนาจการ
00 1101 67 1549
นางภัทรีธินันท์ มงคลสกุลฤทธิ์

ส่วนแผนงานและประเมินผล
00 1102 67 1576
นายชัยยุทธ คัมภีรานนท์

ส่วนพัฒนาธุรกิจและอุตสาหกรรมไม้
00 1103 67 1597
นายนพดล ตลรัตน์

สายงาน	งานบริหารทั่วไป	
บริหารทั่วไป	00 1101 56 1550	น.ส.อชิรญาณ ภูหงษ์ทอง
บริหารทั่วไป	00 1101 45 1551	น.ส.ชุติภา ครยก
บริหารทั่วไป	00 1101 45 1552	นางวรุณรัตน์ โชติแสง
บริหารทั่วไป	00 1101 14 1553	
บริหารทั่วไป	00 1101 14 1554	นายจิตติวุฒ เสน่ห์เนตร
	00 1101 (06) 1555	
	00 1101 (06) 1556	
	00 1101 (06) 1557	
	00 1101 (05) 1558	นายไชยชา พรนิคม
	00 1101 (05) 1559	นายอมรฤทธิ์ เขียวผักปัง
	00 1101 (05) 1560	
	00 1101 (05) 1561	
	00 1101 (03) 1562	

สายงาน	งานบริหารบุคคล	
ทรัพยากรมนุษย์	00 1101 56 1568	
ทรัพยากรมนุษย์	00 1101 45 1569	
ทรัพยากรมนุษย์	00 1101 45 1570	
ทรัพยากรมนุษย์	00 1101 14 1571	
ทรัพยากรมนุษย์	00 1101 14 1572	

สายงาน	งานพัสดุ	
บริหารทั่วไป	00 1101 56 1573	นางชนิษฐา สุขสวัสดิ์
บริหารทั่วไป	00 1101 45 1574	
บริหารทั่วไป	00 1101 14 1575	น.ส.นัชชา เรอจันติก

สายงาน	งานแผนงานและประเมินผล	
แผนงานและงบประมาณ	00 1102 56 1577	นางภัทรีน มหานิล
แผนงานและงบประมาณ	00 1102 45 1578	น.ส.มานีนพันธุ์ เหลียงกลาง
แผนงานและงบประมาณ	00 1102 45 1579	
แผนงานและงบประมาณ	00 1102 14 1580	
แผนงานและงบประมาณ	00 1102 14 1581	นางณัฐวรรณ เรืองเจริญ

สายงาน	งานวิจัยและพัฒนา	
สวนป่า	00 1102 56 1582	นายสิริพงศ์ มาต่านาน
สวนป่า	00 1102 45 1583	
สวนป่า	00 1102 45 1584	
สวนป่า	00 1102 14 1585	น.ส.ธัญพิชชา หาญเวช
สวนป่า	00 1102 14 1586	นายจักรวาล ภักดีราช

สายงาน	งานส่งเสริมปลูกไม้เศรษฐกิจ	
สวนป่า	00 1102 56 1587	นายสิริพงศ์ มาต่านาน
สวนป่า	00 1102 45 1588	นายธีระวัฒน์ จันทะศิลา
สวนป่า	00 1102 45 1589	
สวนป่า	00 1102 14 1590	น.ส.นุชรวนา ภูหาคดีฟ้า
สวนป่า	00 1102 14 1591	

สายงาน	งานบริหารทั่วไป	
บริหารทั่วไป	00 1103 56 1598	
บริหารทั่วไป	00 1103 45 1599	
บริหารทั่วไป	00 1103 14 1600	
บริหารทั่วไป	00 1103 (06) 1601	
	00 1103 (06) 1602	
	00 1103 (05) 1603	
	00 1103 (05) 1604	

สายงาน	งานจัดการผลผลิตและเครื่องจักรกล	
สวนป่า	00 1103 56 1615	นายขวัญไพร แก้วกุดฉิม
สวนป่า	00 1103 45 1616	
สวนป่า	00 1103 14 1617	น.ส.ภัทพร แสงภักดี
บริหารทั่วไป	00 1103 (06) 1618	
	00 1103 (06) 1619	
	00 1103 (05) 1620	
	00 1103 (05) 1621	

สายงาน	งานบัญชีการเงิน	
บัญชี	00 1103 56 1605	นางศศิธร โคตรมะณี
บัญชี	00 1103 45 1606	
บัญชี	00 1103 14 1607	

สายงาน	งานการตลาดและสารสนเทศ	
การตลาด	00 1103 56 1592	
การตลาด	00 1103 45 1593	
การตลาด	00 1103 45 1594	
การตลาด	00 1103 14 1595	น.ส.กัญญาพัชญ์ ดีแก้ว
การตลาด	00 1103 14 1596	

สายงาน	งานแปรรูปไม้และผลิตภัณฑ์ไม้	
อุตสาหกรรม	00 1103 56 1608	นายสมัชชา ราชภูเขียว
อุตสาหกรรม	00 1103 45 1609	
อุตสาหกรรม	00 1103 14 1610	
	00 1103 (06) 1611	
	00 1103 (05) 1612	
	00 1103 (04) 1613	
	00 1103 (04) 1614	

สายงาน	งานแผนงานและประเมินผล	
แผนงานและงบประมาณ	00 1103 56 2623	
แผนงานและงบประมาณ	00 1103 45 2800	
แผนงานและงบประมาณ	00 1103 45 2801	
แผนงานและงบประมาณ	00 1103 14 2858	
แผนงานและงบประมาณ	00 1103 14 2859	

สายงาน	งานบัญชีการเงิน	
บัญชี	00 1101 56 1563	น.ส.จิระประไพ หาญอาสา
บัญชี	00 1101 45 1564	นางวิภารัตน์ ตลรัตน์
บัญชี	00 1101 45 1565	
บัญชี	00 1101 14 1566	นางกตพรภรณ์ปัทม โยมศรีเคน
บัญชี	00 1101 14 1567	

อัตราควบ	89	78	67	56	45	14	(06)	(05)	(04)	(03)	(02)	รวม
กรอบ	1	3	6	43	69	93	49	72	2	10	0	348
ใช้	1	3	7	36	15	56	9	25	0	7	0	159
ว่าง	0	0	-1	7	54	37	40	47	2	3	0	189
ประจำ			1									

ข้อมูลโดย
งานทะเบียนประวัติ ส่วนบริหารทรัพยากรมนุษย์
ฝ่ายทรัพยากรมนุษย์ สำนักบริหารกลาง
4 มิถุนายน 2567

ผู้อำนวยการสำนัก
00 1100 89 1545
นายขวัญชัย สันติแสงทอง

ประจำสำนักองค์กรอุตสาหกรรมป่าไม้ภาคตะวันออกเฉียงเหนือ
14 1100 67 2574
นายขวัญประชา ทองทวี

ฝ่ายบริหาร
00 1110 78 1546
นายบรรจง บุญญโก

ฝ่ายจัดการผลผลิตและอุตสาหกรรมไม้
00 1120 78 1547
นายพิชัย ถมปัทม์

ฝ่ายจัดการสวนป่า
00 1130 78 1548
นายประกาศิต ปริมา

องค์กรอุตสาหกรรมป่าไม้เขตขอนแก่น
00 1104 67 1622
นายประสิทธิ์ วิบุลละ

สายงาน	งานบริหารทั่วไป
บริหารทั่วไป	00 1104 56 1623 นายประกอบ กนกหงส์
บริหารทั่วไป	00 1104 45 1624
บริหารทั่วไป	00 1104 14 1625 นางรุ่งนภา เมื่อนดา
บริหารทั่วไป	00 1104 14 1626 นางนิภาพรรณ จันทะศิลา
	00 1104 (06) 1627
	00 1104 (06) 1628
	00 1104 (06) 1629
	00 1104 (05) 1630
	00 1104 (05) 1631 นายเดโช จันดา
	00 1104 (05) 1632 นายพนม สุขวานิช
	00 1104 (05) 1633
	00 1104 (05) 1634

สายงาน	งานสวนป่ามัญจาคีรี
สวนป่า	00 1104 56 1645 นายประพันธ์ แสงเพชร
สวนป่า	00 1104 45 1646
สวนป่า	00 1104 45 1647
สวนป่า	00 1104 14 1648 นายพงษ์พิทักษ์ อ่อนอกภัย
สวนป่า	00 1104 14 1649 นายอดุลย์ศักดิ์ มูลสุรินทร์
สวนป่า	00 1104 14 1650 นายวุฒิพงษ์ ชาวแสน
	00 1104 (06) 1651
	00 1104 (06) 1652
	00 1104 (05) 1653 นายนิกร สิงห์โคตร
	00 1104 (05) 1654
	00 1104 (05) 1655

สายงาน	งานสวนป่าหนองเม็ก
สวนป่า	00 1104 56 1663 นายปรัชญา ศรีสุรักษ์
สวนป่า	00 1104 45 1664 นายสุพดิน อินมาก
สวนป่า	00 1104 14 1665
สวนป่า	00 1104 14 1666
	00 1104 (06) 1667
	00 1104 (05) 1668
	00 1104 (03) 1669

สายงาน	งานสวนป่าสมเด็จ 2
สวนป่า	00 1104 56 1681 นายกรกฎ สมบัติทอง
สวนป่า	00 1104 45 1682
สวนป่า	00 1104 45 1683
สวนป่า	00 1104 14 1684 นายสุสันต์ เมืองแก้ว
สวนป่า	00 1104 14 1685
สวนป่า	00 1104 14 1686
	00 1104 (06) 1687
	00 1104 (06) 1688
	00 1104 (05) 1689 นายจักรพันธ์ แสนพยุ
	00 1104 (05) 1690
	00 1104 (03) 1691

สายงาน	งานสวนป่าน้ำสวยห้วยปลาตุก
สวนป่า	00 1104 56 1703 นายชัยนันต์ ราชขมภู
สวนป่า	00 1104 45 1704
สวนป่า	00 1104 45 1705
สวนป่า	00 1104 14 1706 นายรัตนภรณ์ ดั่งวงภูทิม
สวนป่า	00 1104 14 1707 นายวงศกร คุรุทธกะ
สวนป่า	00 1104 14 1708
	00 1104 (06) 1709
	00 1104 (06) 1710
	00 1104 (06) 1711 นายประเทือง คำศรี
	00 1104 (05) 1712
	00 1104 (05) 1713

สายงาน	งานบัญชีการเงิน
บัญชี	00 1104 56 1635 นางพนิดา เหล่าพินนา
บัญชี	00 1104 45 1636 นางกิตติยา จันทร์เหลือ
บัญชี	00 1104 45 1637
บัญชี	00 1104 14 1638 น.ส.ณัฐกานต์ อำคำ
บัญชี	00 1104 14 1639 นางฉัตรรัตน์ อุดม

สายงาน	งานสวนป่าดงขี้
สวนป่า	00 1104 56 1656 นายอภิชาติ บัวพุทธธา
สวนป่า	00 1104 45 1657
สวนป่า	00 1104 14 1658
สวนป่า	00 1104 14 1659
	00 1104 (06) 1660 นายอดุน บุญสว่าง
	00 1104 (05) 1661 นายสิทธิรัตน์ เอกตาแสง
	00 1104 (05) 1662

สายงาน	งานสวนป่าสมเด็จ 1
สวนป่า	00 1104 56 1670 นายสมศักดิ์ คำชัย
สวนป่า	00 1104 45 1671
สวนป่า	00 1104 45 1672
สวนป่า	00 1104 14 1673 น.ส.สาธิตา ภากรวิจิตร
สวนป่า	00 1104 14 1674 นายธัญวัฒน์ คำทวี
สวนป่า	00 1104 14 1675 นายเผด็จ ภูมิพันธ์
	00 1104 (06) 1676
	00 1104 (05) 1677
	00 1104 (05) 1678
	00 1104 (03) 1679 นางเพียงใจ ภูปุย
	00 1104 (03) 1680 นางเอมอร มิ่งแก้ว

สายงาน	งานสวนป่าภูสวรรค์
สวนป่า	00 1104 56 1692 นายนพพร ยूरสูงเนิน
สวนป่า	00 1104 45 1693
สวนป่า	00 1104 45 1694
สวนป่า	00 1104 14 1695
สวนป่า	00 1104 14 1696 นายณัฐวุฒิ ไทยป้อม
สวนป่า	00 1104 14 1697 นายลำพรณ์ จันบ้านค้อ
	00 1104 (06) 1698 นายเสน่ห์ ปานเขียว
	00 1104 (06) 1699
	00 1104 (05) 1700
	00 1104 (05) 1701
	00 1104 (05) 1702

สายงาน	งานสวนป่าบึงกาฬ
สวนป่า	00 1104 56 1714 นายนิติกร กวนคอนสาร
สวนป่า	00 1104 45 1715
สวนป่า	00 1104 14 1716
สวนป่า	00 1104 14 1717 นายอนาวิน ไชยวงศ์
	00 1104 (06) 1718
	00 1104 (05) 1719 นายสุนทร พลนันท์
	00 1104 (03) 1720 นายบุญจันทร์ พินธุเอก

สายงาน	งานแผนงานและประเมินผล
สวนป่า	00 1104 56 1640 น.ส.ปิยะฉัตร โพไพร
สวนป่า	00 1104 45 1641 น.ส.ผกากรอง พันธุ์ทอง
สวนป่า	00 1104 45 1642
สวนป่า	00 1104 14 1643 น.ส.ศศิธร คำอู
สวนป่า	00 1104 14 1644 น.ส.เจียณณิน แก้วกุล

ผู้อำนวยการสำนัก
00 1100 89 1545
นายขวัญชัย สันติแสงทอง

ประจำสำนักองค์กรอุตสาหกรรมป่าไม้ภาคตะวันออกเฉียงเหนือ
14 1100 67 2574
นายขวัญประชา ทองทวี

ฝ่ายบริหาร
00 1110 78 1546
นายบรรยง บุญบุญโก

ฝ่ายจัดการผลผลิตและอุตสาหกรรมไม้
00 1120 78 1547
นายพิชัย ถมปีทม์

ฝ่ายจัดการสวนป่า
00 1130 78 1548
นายประกาศคิด ปริมา

องค์กรอุตสาหกรรมป่าไม้เขตนครราชสีมา
00 1105 67 1721
นายอรรถณิ จารัตน์

สายงาน	งานบริหารทั่วไป
บริหารทั่วไป	00 1105 56 1722 นางวิมลลักษณ์ ทองเห็น
บริหารทั่วไป	00 1105 45 1723
บริหารทั่วไป	00 1105 14 1724 นายขจรเกียรติ อางหาญ
บริหารทั่วไป	00 1105 14 1725 นางวิศรา สุพรรณ
	00 1105 (06) 1726
	00 1105 (06) 1727
	00 1105 (06) 1728
	00 1105 (05) 1729 นายนิวัฒน์ โยธานันท์
	00 1105 (05) 1730
	00 1105 (05) 1731 นายสมจิตร ภูหัวไร่
	00 1105 (05) 1732
	00 1105 (03) 1733 นางสุเพ็ญ ทิศรอด

สายงาน	งานสวนป่าสูงเนิน
สวนป่า	00 1105 56 1744 นายฐณะวัฒน์ ญาติิมพาลี
สวนป่า	00 1105 45 1745
สวนป่า	00 1105 45 1746
สวนป่า	00 1105 14 1747 นายภฤชดา ชูรัตน์
สวนป่า	00 1105 14 1748
สวนป่า	00 1105 14 1749
	00 1105 (06) 1750 นายหลวิชัย สิทธิสาร
	00 1105 (06) 1751 นายศรีไพร สำเร็จงาน
	00 1105 (05) 1752
	00 1105 (05) 1753
	00 1105 (05) 1754

สายงาน	งานสวนป่าคอนสาร
สวนป่า	00 1105 56 1766 นายไพศุณย์ แครงกระโทก
สวนป่า	00 1105 45 1767
สวนป่า	00 1105 14 1768 นายชัยวัฒน์ ลีลาศ
สวนป่า	00 1105 14 1769
	00 1105 (06) 1770
	00 1105 (05) 1771 นายสมศร ศรีแก้วน้ำใส
	00 1105 (05) 1772

สายงาน	งานสวนป่ากาบเชิง
สวนป่า	00 1105 56 1780 นายวิเชียร พลพงษ์
สวนป่า	00 1105 45 1781
สวนป่า	00 1105 14 1782 นายสิทธิพล พักแก้ว
สวนป่า	00 1105 14 1783
	00 1105 (05) 1784
	00 1105 (05) 1785
	00 1105 (05) 1786

สายงาน	งานบัญชีการเงิน
บัญชี	00 1105 56 1734 น.ส.กิตติมาศ จบบุษ
บัญชี	00 1105 45 1735 นางลภัสราดา อักษรวุฒิ
บัญชี	00 1105 45 1736
บัญชี	00 1105 14 1737 น.ส.อรพรรณ งานจิตรีส
บัญชี	00 1105 14 1738 น.ส.มัทิตา สัตย์สุขยิ่ง

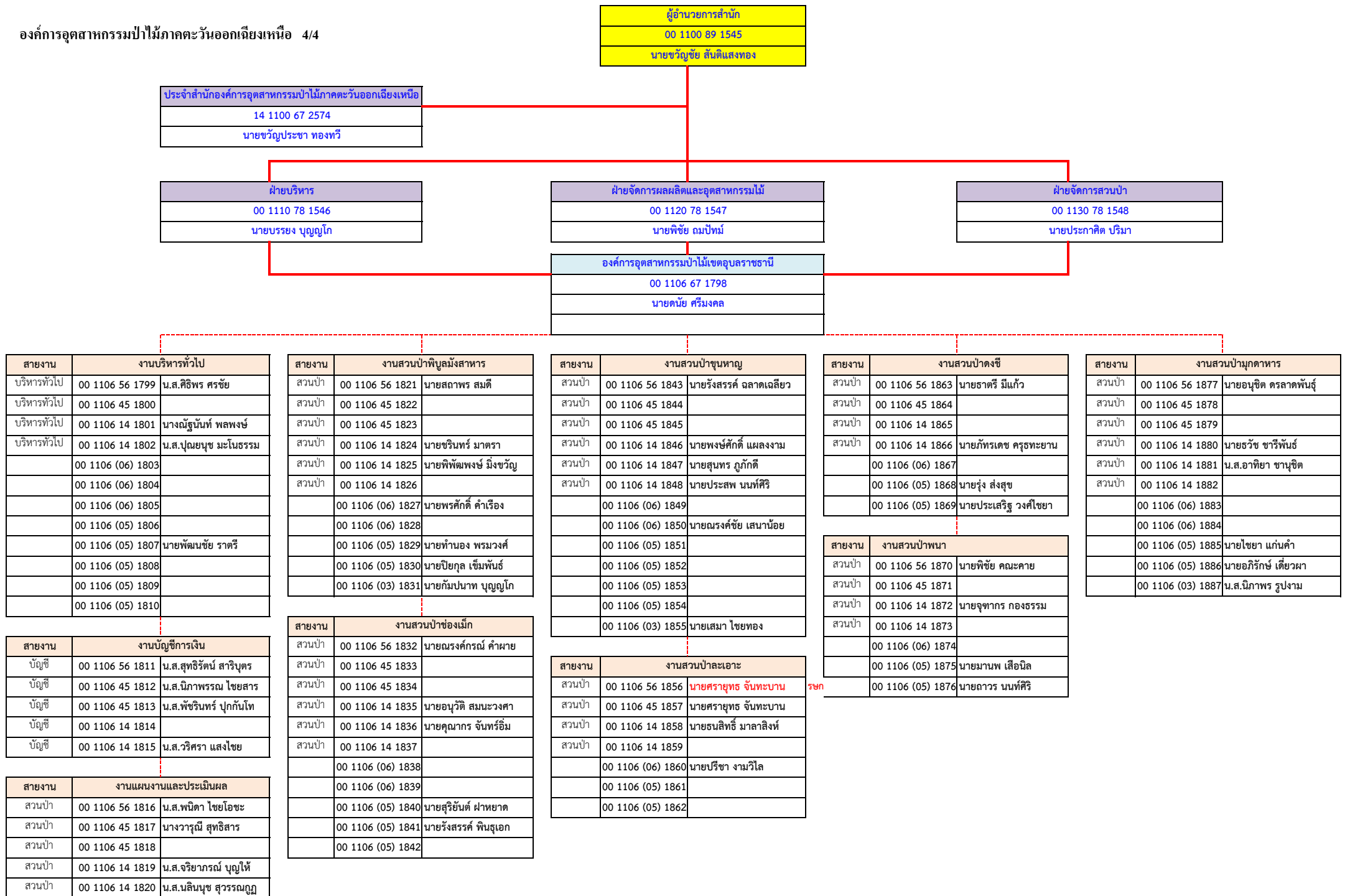
สายงาน	งานสวนป่าด่านขุนทด
สวนป่า	00 1105 56 1755 นายอภิเดช เรืองชัย
สวนป่า	00 1105 45 1756
สวนป่า	00 1105 45 1757
สวนป่า	00 1105 14 1758 นายชรัตน์ ชัยชนะ
สวนป่า	00 1105 14 1759
สวนป่า	00 1105 14 1760
	00 1105 (06) 1761
	00 1105 (06) 1762
	00 1105 (05) 1763 นายสมศร แฟนพิมาย
	00 1105 (05) 1764
	00 1105 (05) 1765

สายงาน	งานสวนป่าดงสายทอง
สวนป่า	00 1105 56 1773 นายวิเชียร พลพงษ์ รชก
สวนป่า	00 1105 45 1774
สวนป่า	00 1105 14 1775 นายอัศรพล สมดี
สวนป่า	00 1105 14 1776
	00 1105 (06) 1777 นายเสมียน พลพงษ์
	00 1105 (05) 1778
	00 1105 (05) 1779

สายงาน	งานสวนป่าดงพลอง
สวนป่า	00 1105 56 1787 นายสันติ เสวกพันธ์
สวนป่า	00 1105 45 1788
สวนป่า	00 1105 45 1789
สวนป่า	00 1105 14 1790 นายจตุรงค์ เบี้ยจันทัก
สวนป่า	00 1105 14 1791
สวนป่า	00 1105 14 1792 น.ส.จรรยาธิษั สำเร็จงาน
	00 1105 (06) 1793
	00 1105 (06) 1794
	00 1105 (05) 1795
	00 1105 (05) 1796 นายสมภาร บัณฑิตเบญจพล
	00 1105 (05) 1797 นายทรัพย์ทวี จันทร์สาขา

สายงาน	งานแผนงานและประเมินผล
สวนป่า	00 1105 56 1739 น.ส.บุศรา ภาคสุวรรณ
สวนป่า	00 1105 45 1740 น.ส.อัมพร มีชัย
สวนป่า	00 1105 45 1741 น.ส.สายรุ้ง พุฒธรรม
สวนป่า	00 1105 14 1742
สวนป่า	00 1105 14 1743 น.ส.อสมมา พรหมสกุล

องค์กรอุตสาหกรรมป่าไม้ภาคตะวันออกเฉียงเหนือ 4/4



สายงาน	งานบริหารทั่วไป	
บริหารทั่วไป	00 1106 56 1799	น.ส.ศิริพร ศรีชัย
บริหารทั่วไป	00 1106 45 1800	
บริหารทั่วไป	00 1106 14 1801	นางณัฐนันท์ พลพงษ์
บริหารทั่วไป	00 1106 14 1802	น.ส.บุญนุช มะโนธรรม
	00 1106 (06) 1803	
	00 1106 (06) 1804	
	00 1106 (06) 1805	
	00 1106 (05) 1806	
	00 1106 (05) 1807	นายพัฒนชัย ราตรี
	00 1106 (05) 1808	
	00 1106 (05) 1809	
	00 1106 (05) 1810	

สายงาน	งานสวนป่าพิบูลมังสาหาร	
สวนป่า	00 1106 56 1821	นายสถาพร สมดี
สวนป่า	00 1106 45 1822	
สวนป่า	00 1106 45 1823	
สวนป่า	00 1106 14 1824	นายชินทร์ มาตรา
สวนป่า	00 1106 14 1825	นายพิพัฒพงษ์ มิ่งขวัญ
สวนป่า	00 1106 14 1826	
	00 1106 (06) 1827	นายพรศักดิ์ คำเรือง
	00 1106 (06) 1828	
	00 1106 (05) 1829	นายท่านอง พรมงศ์
	00 1106 (05) 1830	นายปิยกุล เข็มพันธ์
	00 1106 (03) 1831	นายกัมปนาท บุญญโก

สายงาน	งานสวนป่าขุนหาญ	
สวนป่า	00 1106 56 1843	นายรังสรรค์ ฉลาดเฉลียว
สวนป่า	00 1106 45 1844	
สวนป่า	00 1106 45 1845	
สวนป่า	00 1106 14 1846	นายพงษ์ศักดิ์ แผลงงาม
สวนป่า	00 1106 14 1847	นายสุนทร ภูภักดี
สวนป่า	00 1106 14 1848	นายประสพ นนทศิริ
	00 1106 (06) 1849	
	00 1106 (06) 1850	นายณรงค์ชัย เสนาน้อย
	00 1106 (05) 1851	
	00 1106 (05) 1852	
	00 1106 (05) 1853	
	00 1106 (05) 1854	
	00 1106 (03) 1855	นายเสมา ไชยทอง

สายงาน	งานสวนป่าดงชี	
สวนป่า	00 1106 56 1863	นายราตรี มีแก้ว
สวนป่า	00 1106 45 1864	
สวนป่า	00 1106 14 1865	
สวนป่า	00 1106 14 1866	นายภัทรเดช คุรุทยาน
	00 1106 (06) 1867	
	00 1106 (05) 1868	นายรุ่ง สงสุข
	00 1106 (05) 1869	นายประเสริฐ วงศ์ไชยา

สายงาน	งานสวนป่ามุกดาหาร	
สวนป่า	00 1106 56 1877	นายอนุชิต ตรีลาดพันธ์
สวนป่า	00 1106 45 1878	
สวนป่า	00 1106 45 1879	
สวนป่า	00 1106 14 1880	นายรัชช ชารีพันธ์
สวนป่า	00 1106 14 1881	น.ส.อาทิตย์า ขานุชิต
สวนป่า	00 1106 14 1882	
	00 1106 (06) 1883	
	00 1106 (06) 1884	
	00 1106 (05) 1885	นายไชยา แก่นคำ
	00 1106 (05) 1886	นายอภิรักษ์ เตียวผา
	00 1106 (03) 1887	น.ส.นิภาพร รูปงาม

สายงาน	งานบัญชีการเงิน	
บัญชี	00 1106 56 1811	น.ส.สุทธิรัตน์ สาริบุตร
บัญชี	00 1106 45 1812	น.ส.นิภาพรรณ ไชยสาร
บัญชี	00 1106 45 1813	น.ส.พัชรินทร์ ปุกกันโท
บัญชี	00 1106 14 1814	
บัญชี	00 1106 14 1815	น.ส.วิศรา แสงไชย

สายงาน	งานสวนป่าช่องเม็ก	
สวนป่า	00 1106 56 1832	นายณรงค์กรณ์ คำผาย
สวนป่า	00 1106 45 1833	
สวนป่า	00 1106 45 1834	
สวนป่า	00 1106 14 1835	นายอนุวัติ สมณะวงศา
สวนป่า	00 1106 14 1836	นายคุณากร จันทร์อิม
สวนป่า	00 1106 14 1837	
	00 1106 (06) 1838	
	00 1106 (06) 1839	
	00 1106 (05) 1840	นายสุริยันต์ ผาหยาด
	00 1106 (05) 1841	นายรังสรรค์ พินธุเอก
	00 1106 (05) 1842	

สายงาน	งานสวนป่าละเมาะ	
สวนป่า	00 1106 56 1856	นายศรายุทธ จันทะบาน รงค
สวนป่า	00 1106 45 1857	นายศรายุทธ จันทะบาน
สวนป่า	00 1106 14 1858	นายธนสิทธิ์ มาลาสิงห์
สวนป่า	00 1106 14 1859	
	00 1106 (06) 1860	นายปรีชา งามวิไล
	00 1106 (05) 1861	
	00 1106 (05) 1862	

สายงาน	งานแผนงานและประเมินผล	
สวนป่า	00 1106 56 1816	น.ส.พนิดา ไชยโอชะ
สวนป่า	00 1106 45 1817	นางวารุณี สุทธิสาร
สวนป่า	00 1106 45 1818	
สวนป่า	00 1106 14 1819	น.ส.จริยาภรณ์ บุญให้
สวนป่า	00 1106 14 1820	น.ส.นลินนุช สุวรรณภู

องค์กรอุตสาหกรรมป่าไม้ภาคใต้

ผู้อำนวยการสำนัก
00 1200 89 1888
นายชุนตม เพชรสังข์

ฝ่ายบริหาร
00 1210 78 1889
นายศิริ เดือนเหมือน

ฝ่ายจัดการผลผลิตและอุตสาหกรรมไม้
00 1220 78 1890
นายสันติรักษ์ สาลี

ฝ่ายจัดการสวนป่า
00 1230 78 1891
นายมงคล ศรีอนันต์

ส่วนอำนวยการ
00 1201 67 1892
นายวราวิทย์ ดิสโร

ส่วนแผนงานและประเมินผล
00 1202 67 1915
นายสันติ ล้ายอง

ส่วนพัฒนารูปร่างและอุตสาหกรรมไม้
00 1203 67 1935
นายธนธิป ปราชญ์นคร

สายงาน	งานบริหารทั่วไป
บริหารทั่วไป	00 1201 56 1893 นายวิรัช จือเหลียง
บริหารทั่วไป	00 1201 45 1894 น.ส.สุดที่รัก กิตติพรรณราย
บริหารทั่วไป	00 1201 14 1895
บริหารทั่วไป	00 1201 14 1896
	00 1201 (05) 1897 นายเทพอักษร เพ็งพากร
	00 1201 (05) 1898
	00 1201 (05) 1899
	00 1201 (04) 1900 น.ส.อุลลิสักษณ์ หลีจิ
	00 1201 (03) 1901 นายมนตรี ม่วงทอง
	00 1201 (03) 1902 นางอำพรรัตน์ ชูอนนท์

สายงาน	งานบริหารบุคคล
ทรัพยากรมนุษย์	00 1201 56 1908 น.ส.นัญญา ธาณิธมานนท์
ทรัพยากรมนุษย์	00 1201 45 1909
ทรัพยากรมนุษย์	00 1201 45 2802
ทรัพยากรมนุษย์	00 1201 14 1910 นายศุภณัฐ คำสงค์
ทรัพยากรมนุษย์	00 1201 14 2860

สายงาน	งานพัสดุ
บริหารทั่วไป	00 1201 56 1911 นายสนธยา สมบูรณ์
บริหารทั่วไป	00 1201 45 1912 น.ส.พารทิพย์ จันทร์ผ่อง
บริหารทั่วไป	00 1201 14 1913
บริหารทั่วไป	00 1201 14 1914

สายงาน	งานแผนงานและประเมินผล
แผนงานและงบประมาณ	00 1202 56 1916 นายมนตรีชัย วัฒนเชื้อ
แผนงานและงบประมาณ	00 1202 45 1917
แผนงานและงบประมาณ	00 1202 45 1918
แผนงานและงบประมาณ	00 1202 14 1919
แผนงานและงบประมาณ	00 1202 14 1920 นายปิติกิติ วัฒนานนท์

สายงาน	งานวิจัยและพัฒนา
สวนป่า	00 1202 56 1921 น.ส.พัชรพันธุ์ ทองสันต์
สวนป่า	00 1202 45 1922 นายดาราศักดิ์ เพ็ชรสังข์
สวนป่า	00 1202 14 1923
สวนป่า	00 1202 14 1924

สายงาน	งานส่งเสริมปลูกไม้เศรษฐกิจ
สวนป่า	00 1202 56 1925 นายสุพัสชา อักษรพันธ์
สวนป่า	00 1202 45 1926
สวนป่า	00 1202 45 1927
สวนป่า	00 1202 14 1928
สวนป่า	00 1202 14 1929

สายงาน	งานสารสนเทศ
สารสนเทศ	00 1202 56 1930 นายธรรมบุญ เพ็งทอง
สารสนเทศ	00 1202 45 1931 นายชินาธิป เมืองแก้ว
สารสนเทศ	00 1202 14 1933

สายงาน	งานบริหารทั่วไป
บริหารทั่วไป	00 1203 56 1936
บริหารทั่วไป	00 1203 45 1937 น.ส.รัชชวลลี ก้อนแก้ว
บริหารทั่วไป	00 1203 14 1938
บริหารทั่วไป	00 1203 14 1939
	00 1203 (05) 1940

สายงาน	งานบัญชีการเงิน
บัญชี	00 1203 56 1941 น.ส.สุนิสา บุญนา
บัญชี	00 1203 45 1942
บัญชี	00 1203 14 1943 นางกฤตยา ทัพเมือง
บัญชี	00 1203 14 1944

สายงาน	งานแปรรูปไม้และผลิตภัณฑ์ไม้
อุตสาหกรรม	00 1203 56 1945
อุตสาหกรรม	00 1203 45 1946
อุตสาหกรรม	00 1203 14 1947
อุตสาหกรรม	00 1203 14 1948
	00 1203 (06) 1958 นายประสิทธิ์ วิศาละ
	00 1203 (05) 1949
	00 1203 (05) 1950
	00 1203 (05) 1951 นายสมโชค จินดา
	00 1203 (05) 1953
	00 1203 (05) 1954 นายประจักษ์ อ่อนแก้ว

สายงาน	งานจัดการผลผลิตและเครื่องจักรกล
สวนป่า	00 1203 56 1955 นายสุพษณ์ ไทรทอง
สวนป่า	00 1203 45 1956
สวนป่า	00 1203 14 1957
	00 1203 (06) 1959 นายธีรวัชร เกษร
	00 1203 (06) 1960 นายคำนวณ เพชรประพันธ์
	00 1203 (05) 1961 นายวิสนุ สัจจศรี
	00 1203 (05) 1962 นายนิมิตร สรรพช่าง
	00 1203 (05) 1963 นายสุพล เสนียุทธ

สายงาน	งานการตลาด
การตลาด	00 1203 56 2619 น.ส.ทิพวัลย์ การพนักงาน
การตลาด	00 1203 45 1932
การตลาด	00 1203 14 1934 น.ส.จุฑารัตน์ ผังดี
	00 1203 (05) 1952 นายบัณฑิต กรเกิด

สายงาน	งานแผนงานและประเมินผล
แผนงานและงบประมาณ	00 1203 56 2624 นายตรังฤทธิ์ พงศ์ฤกษ์ชาติ
แผนงานและงบประมาณ	00 1203 45 2803 น.ส.จุฑาทิพย์ ผกาภาส
แผนงานและงบประมาณ	00 1203 45 2804
แผนงานและงบประมาณ	00 1203 14 2861
แผนงานและงบประมาณ	00 1203 14 2862

สายงาน	งานบัญชีการเงิน
บัญชี	00 1201 56 1903 นางจิราวรรณ ใจสม
บัญชี	00 1201 45 1904 น.ส.จุฑามาศ สังข์สิงห์
บัญชี	00 1201 45 1905
บัญชี	00 1201 14 1906 นายพดุม ไชยถาวร
บัญชี	00 1201 14 1907

อัตราควบ	89	78	67	56	45	14	(06)	(05)	(04)	(03)	(02)	รวม
กรอบ	1	3	5	37	63	88	20	68	11	33	2	331
ใช้	1	3	5	31	14	38	8	28	1	19	2	150
ว่าง	0	0	0	6	49	50	12	40	10	14	0	181

ข้อมูลโดย
งานทะเบียนประวัติ ส่วนบริหารทรัพยากรมนุษย์
ฝ่ายทรัพยากรมนุษย์ สำนักบริหารกลาง
30 พฤษภาคม 2567

ผู้อำนวยการสำนัก
00 1200 89 1888
นายขุนทด เพชรสังข์

ฝ่ายบริหาร
00 1210 78 1889
นายศรี เลื่อนเหมือน

ฝ่ายจัดการผลิตและอุตสาหกรรมไม้
00 1220 78 1890
นายสมบัติกริช สาลี

ฝ่ายจัดการสวนป่า
00 1230 78 1891
นายมงคล ศรีอนันต์

องค์กรอุตสาหกรรมป่าไม้เขตสุราษฎร์ธานี
00 1204 67 1964
นายพรศักดิ์ ช่วยทอง

สายงาน	งานบริหารทั่วไป
บริหารทั่วไป	00 1204 56 1965 น.ส.เนตรนภา ดวงใส
บริหารทั่วไป	00 1204 45 1966
บริหารทั่วไป	00 1204 14 1967 น.ส.กรรณิการ์ ม่วงอุ้น
บริหารทั่วไป	00 1204 14 1968 น.ส.ภัชชร์ อัยรัตน์
	00 1204 (05) 1969 นายวัชรินทร์ ขูอนนท์
	00 1204 (05) 1970 นายเทอดศักดิ์ เรืองเทพ
	00 1204 (05) 1971
	00 1204 (05) 1972
	00 1204 (05) 1973
	00 1204 (04) 1974
	00 1204 (04) 1975
	00 1204 (03) 1976 น.ส.ณัฐธิดา เกิดพุ่มนาค

สายงาน	งานสวนป่าพระแสง
สวนป่า	00 1204 56 1987 น.ส.พิมพ์ดี ทุดเกื้อ
สวนป่า	00 1204 45 1988
สวนป่า	00 1204 45 1989
สวนป่า	00 1204 14 1990 นายกฤษดา เกิดบัวทอง
สวนป่า	00 1204 14 1991
สวนป่า	00 1204 14 1992
	00 1204 (06) 1993
	00 1204 (05) 1994
	00 1204 (05) 1995
	00 1204 (05) 1996
	00 1204 (05) 1997
	00 1204 (03) 1998 นายอริย์รัช พิพัฒน์เดชสุนทร
	00 1204 (03) 1999 นางบุษบา ณ สงขลา

สายงาน	งานสวนป่าท่าชนะ
สวนป่า	00 1204 56 2013 นายปิยะวิทย์ สุวรรณลิขิต
สวนป่า	00 1204 45 2014
สวนป่า	00 1204 45 2015
สวนป่า	00 1204 14 2016 น.ส.น้ำทิพย์ ฤทธิพรัด
สวนป่า	00 1204 14 2017
สวนป่า	00 1204 14 2018 นายบุญเกิด ยิ้มเมาะ
	00 1204 (06) 2019 นายสนิท พิทยังกลาง
	00 1204 (05) 2020
	00 1204 (05) 2021 นายสมพงษ์ บุญทอง
	00 1204 (05) 2022
	00 1204 (05) 2023 นายไพฑูรย์ โคนิคม
	00 1204 (05) 2024 นายสุวัฒน์ เนียมรัตน์
	00 1204 (04) 2025

สายงาน	งานบัญชีการเงิน
บัญชี	00 1204 56 1977 น.ส.ปิยะรัตน์ โกรสิทธิ์
บัญชี	00 1204 45 1978 น.ส.กฤติกรณ์ เหล่าชัยสงค์
บัญชี	00 1204 45 1979 น.ส.เบญจวรรณ เทียมทัต
บัญชี	00 1204 14 1980
บัญชี	00 1204 14 1981

สายงาน	งานสวนป่ากาญจนดิษฐ์
สวนป่า	00 1204 56 2000 นายนพพล นวลมูลิงห์
สวนป่า	00 1204 45 2001
สวนป่า	00 1204 45 2002
สวนป่า	00 1204 14 2003
สวนป่า	00 1204 14 2004 นายศักดิ์ชาย โอพริก
สวนป่า	00 1204 14 2005 น.ส.เยาวเรศ ใจชะระ
	00 1204 (06) 2006 นายสุชาติ เพ็งจันทร์
	00 1204 (05) 2007
	00 1204 (05) 2008 นายอรุณ ไกรเกตุ
	00 1204 (05) 2009
	00 1204 (05) 2010 นายนัทธี นิยะกิจ
	00 1204 (04) 2011
	00 1204 (03) 2012

สายงาน	งานสวนป่าไชยา-คันธุลี
สวนป่า	00 1204 56 2026 นายชินนพพงศ์ นุ่นเอียด
สวนป่า	00 1204 45 2027
สวนป่า	00 1204 45 2028
สวนป่า	00 1204 14 2029 นายเดชินท์ สามงามน้อย
สวนป่า	00 1204 14 2030
สวนป่า	00 1204 14 2031 นายประภัตรสร ช่วยบำรุง
	00 1204 (06) 2032
	00 1204 (05) 2033
	00 1204 (05) 2034
	00 1204 (04) 2035
	00 1204 (03) 2036

สายงาน	งานแผนงานและประเมินผล
สวนป่า	00 1204 56 1982 น.ส.เนตรนภา ดวงใส
สวนป่า	00 1204 45 1983
สวนป่า	00 1204 45 1984
สวนป่า	00 1204 14 1985 น.ส.จิตรลดา จันทร์พิมพ์
สวนป่า	00 1204 14 1986 น.ส.นุสรา สำเนียงก้อง

สายงาน	งานสวนป่าหลังสวน
สวนป่า	00 1204 56 2037 นายพนพนธ์ ชนินทุพรวงค์
สวนป่า	00 1204 45 2038
สวนป่า	00 1204 45 2039
สวนป่า	00 1204 14 2040
สวนป่า	00 1204 14 2041
สวนป่า	00 1204 14 2042
	00 1204 (06) 2043 นายมีศักดิ์ จันทร์เกิด
	00 1204 (05) 2044 นายธเนศวร์ ศรีแสง
	00 1204 (05) 2045 นายสิทธิพร รอดศิริ
	00 1204 (03) 2046 นายสมเกียรติ แสงจรัส
	00 1204 (03) 2047

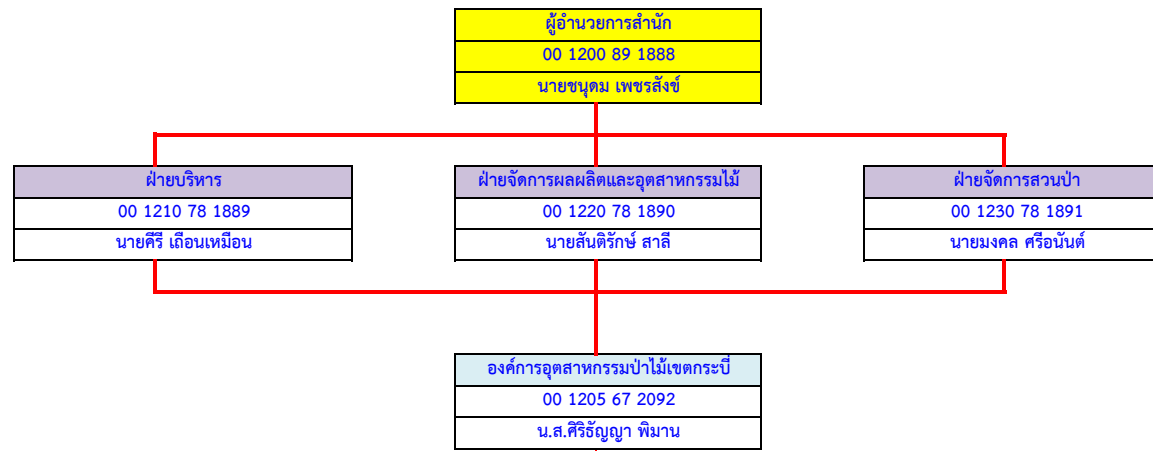
สายงาน	งานสวนป่าทุ่งตะโก-เขาไม้แก้ว
สวนป่า	00 1204 56 2059 นายศิริศักดิ์ ทองคำ
สวนป่า	00 1204 45 2060
สวนป่า	00 1204 45 2061 นางปริยาภรณ์ คุณวุฒิ
สวนป่า	00 1204 14 2062
สวนป่า	00 1204 14 2063 นายธนาตล ศรีชื่น
สวนป่า	00 1204 14 2064 น.ส.รุจิรา สุดราม
	00 1204 (06) 2065
	00 1204 (05) 2066 นายประเสริฐ ทองถัม
	00 1204 (05) 2067
	00 1204 (05) 2068
	00 1204 (03) 2069 น.ส.อรัญ บุญสนอง

สายงาน	งานสวนป่าท่าชนะ
สวนป่า	00 1204 56 2048 นายตลใจ บุญทอง
สวนป่า	00 1204 45 2049
สวนป่า	00 1204 45 2050
สวนป่า	00 1204 14 2051
สวนป่า	00 1204 14 2052
สวนป่า	00 1204 14 2053 นายศุภชัย พุ่มพัว
	00 1204 (06) 2054
	00 1204 (05) 2055
	00 1204 (05) 2056 นายพงษ์ศักดิ์ พุ่มพัว
	00 1204 (05) 2057 นายสุธรรม สุขชาติพงศ์
	00 1204 (03) 2058

สายงาน	งานสวนป่ากะเปอร์
สวนป่า	00 1204 56 2070 น.ส.ทิพย์รัตน์ บุญช้าง
สวนป่า	00 1204 45 2071 น.ส.ทิพย์รัตน์ บุญช้าง
สวนป่า	00 1204 45 2072
สวนป่า	00 1204 14 2073
สวนป่า	00 1204 14 2074
สวนป่า	00 1204 14 2075
	00 1204 (06) 2076
	00 1204 (05) 2077 นายบุญฤทธิ์ จันทร์เกิด
	00 1204 (05) 2078
	00 1204 (04) 2079
	00 1204 (03) 2080

สายงาน	งานสวนป่าลิ้นปี่
สวนป่า	00 1204 56 2081 น.ส.พิมพ์ดี ทุดเกื้อ
สวนป่า	00 1204 45 2082
สวนป่า	00 1204 45 2083
สวนป่า	00 1204 14 2084
สวนป่า	00 1204 14 2085
สวนป่า	00 1204 14 2086 นายสำเริง วรรณวงค์

สายงาน	งานสวนป่าลิ้นปี่ (ต่อ)
	00 1204 (06) 2087
	00 1204 (05) 2088 นายประเสริฐ อรุณปาน
	00 1204 (03) 2089 น.ส.อำภา อรุณปาน
	00 1204 (03) 2090
	00 1204 (03) 2091 นางสาวไสย แจ่มทอง



สายงาน	งานบริหารทั่วไป	
บริหารทั่วไป	00 1205 56 2093	นางปานิสรา จิตต์หาญ
บริหารทั่วไป	00 1205 45 2094	
บริหารทั่วไป	00 1205 14 2095	นายชาติรี อินทร์เสนห์
บริหารทั่วไป	00 1205 14 2096	น.ส.กาญจนา สังข์ชาติ
	00 1205 (05) 2097	นายเอกชัย มากคงแก้ว
	00 1205 (05) 2098	
	00 1205 (05) 2099	
	00 1205 (05) 2100	
	00 1205 (03) 2101	
	00 1205 (03) 2102	นางรัชฎาพรรณ สุวรรณไพจิตร
	00 1205 (02) 2103	นายเสน่ห์ เกตุสุริยงค์
	00 1205 (02) 2104	นายสำเริง กังโง้ว

สายงาน	งานสวนป่าขนาดใหญ่	
สวนป่า	00 1205 56 2115	นายวันสพงษ์ ทองเลี้ยงนาค
สวนป่า	00 1205 45 2116	
สวนป่า	00 1205 45 2117	
สวนป่า	00 1205 14 2118	นายทองศักดิ์ เกลาฉิต
สวนป่า	00 1205 14 2119	
สวนป่า	00 1205 14 2120	
	00 1205 (06) 2121	
	00 1205 (05) 2122	
	00 1205 (05) 2123	
	00 1205 (05) 2124	
	00 1205 (04) 2125	

สายงาน	งานสวนป่าเหนือคลอง	
สวนป่า	00 1205 56 2139	นายณัฐพงษ์ รัตนศิลา
สวนป่า	00 1205 45 2140	
สวนป่า	00 1205 45 2141	
สวนป่า	00 1205 14 2142	น.ส.นริศรา สุวรรณมณี
สวนป่า	00 1205 14 2143	
สวนป่า	00 1205 14 2144	นางจินตนา สุวรรณเวลา
	00 1205 (06) 2145	
	00 1205 (05) 2146	
	00 1205 (05) 2147	
	00 1205 (05) 2148	
	00 1205 (03) 2149	นายสำเริง สุทธิ
	00 1205 (03) 2150	น.ส.พัชรินทร์ ยะลา
	00 1205 (03) 2151	

สายงาน	งานสวนป่าพรุติเนนา-ห้วยน้ำขาว	
สวนป่า	00 1205 56 2165	นายถุภฏ์ พลเพชร
สวนป่า	00 1205 45 2166	นายวีรกุล เกตุทอง
สวนป่า	00 1205 45 2167	
สวนป่า	00 1205 14 2168	นางฉออ่อน สิงห์ชู
สวนป่า	00 1205 14 2169	นางพรทิพย์ เปี้ยกบุตร
สวนป่า	00 1205 14 2170	
	00 1205 (06) 2171	นายสมคิด ฉินสงเคราะห์
	00 1205 (05) 2172	นายวิชัย เพชรมาศศรี
	00 1205 (05) 2173	
	00 1205 (05) 2174	
	00 1205 (04) 2175	
	00 1205 (03) 2176	นายสรายุท ตุดเกื้อ
	00 1205 (03) 2177	

สายงาน	งานสวนป่าอ่าวตง	
สวนป่า	00 1205 56 2189	นายบัณฑิต ทิพย์อักษร
สวนป่า	00 1205 45 2190	
สวนป่า	00 1205 45 2191	
สวนป่า	00 1205 14 2192	นายประวิทย์ ทองจันทร์
สวนป่า	00 1205 14 2193	
สวนป่า	00 1205 14 2194	นายสาโรช ลูกมณี
	00 1205 (06) 2195	
	00 1205 (05) 2196	นายปรีชา ชูสังฆราช
	00 1205 (05) 2197	นายอรุณ อมรพันธ์
	00 1205 (03) 2198	
	00 1205 (03) 2199	นางเพ็ญจันทร์ ลูกมณี

สายงาน	งานบัญชีการเงิน	
บัญชี	00 1205 56 2105	น.ส.มณีนรัตน์ เพชรสง
บัญชี	00 1205 45 2106	
บัญชี	00 1205 45 2107	น.ส.ธิดารัตน์ วงศ์มาก
บัญชี	00 1205 14 2108	น.ส.เกษกนก ใจเกลี้ยง
บัญชี	00 1205 14 2109	

สายงาน	งานสวนป่าคลองท่อม	
สวนป่า	00 1205 56 2126	นายเจษฎา ทองธวัช
สวนป่า	00 1205 45 2127	
สวนป่า	00 1205 45 2128	นางนิตยา ล้ายอง
สวนป่า	00 1205 14 2129	
สวนป่า	00 1205 14 2130	นายชัยวัฒน์ นิยมสกุล
สวนป่า	00 1205 14 2131	นายวีรยุทธ บุญเพ็ง
	00 1205 (06) 2132	นายพันธกานต์ บุญเทพ
	00 1205 (05) 2133	
	00 1205 (05) 2134	
	00 1205 (05) 2135	
	00 1205 (04) 2136	
	00 1205 (03) 2137	นางนิตยา อาษา
	00 1205 (03) 2138	

สายงาน	งานสวนป่าวังวิเศษ	
สวนป่า	00 1205 56 2152	นายบัณฑิต ทิพย์อักษร
สวนป่า	00 1205 45 2153	
สวนป่า	00 1205 45 2154	
สวนป่า	00 1205 14 2155	
สวนป่า	00 1205 14 2156	น.ส.นัฐสิริภรณ์ สุขบัวแก้ว
สวนป่า	00 1205 14 2157	นายหัสดี คำานา
	00 1205 (06) 2158	
	00 1205 (05) 2159	
	00 1205 (05) 2160	นายสมศักดิ์ แก้วแสงขวัญ
	00 1205 (05) 2161	
	00 1205 (04) 2162	
	00 1205 (03) 2163	นางสาววิตรี หนูวุ่น
	00 1205 (03) 2164	

สายงาน	งานสวนป่าอ่าวลึก-เขาพนมเบญจา	
สวนป่า	00 1205 56 2178	นายศรัณย์ ศรีตราทิพย์กุล
สวนป่า	00 1205 45 2179	
สวนป่า	00 1205 45 2180	
สวนป่า	00 1205 14 2181	
สวนป่า	00 1205 14 2182	นายวุฒิศิลป์ รัชิตสวัสดิ์
สวนป่า	00 1205 14 2183	
	00 1205 (06) 2184	
	00 1205 (05) 2185	นายสุพรรณ ชูเชื้อ
	00 1205 (03) 2186	นายอาคม ทองฤทธิ์
	00 1205 (03) 2187	นางยุพิน ใจเกลี้ยง
	00 1205 (03) 2188	นางอมรภา วิเศษสิงห์

สายงาน	งานสวนป่าบางขัน	
สวนป่า	00 1205 56 2200	นายเจริญ ดวงทอง
สวนป่า	00 1205 45 2201	นายเอกพงษ์ ถกแงน
สวนป่า	00 1205 45 2202	
สวนป่า	00 1205 14 2203	
สวนป่า	00 1205 14 2204	
สวนป่า	00 1205 14 2205	
	00 1205 (06) 2206	
	00 1205 (05) 2207	นายสมพงษ์ เพชรรัตน์
	00 1205 (05) 2208	
	00 1205 (03) 2209	
	00 1205 (03) 2210	

ผู้อำนวยการสำนัก
00 1300 89 2211
นายสุรัตน์ชัย อินทวิเศษ

ผู้อำนวยการ
00 1310 78 2212
น.ส.อรสา แด่สัมฤทธิ์

ฝ่ายอนุรักษ์ช้าง
00 1320 78 2213
นายทวีโชค อังควาณิช

ผู้อำนวยการ
00 1301 67 2214
นายเอกรินทร์ ตติยนิมิตกุล

ส่วนจัดการสิ่งแวดล้อม
00 1302 67 2248
นายบวรรัตน์ พรหมเทศ

ส่วนการเรียนรู้และประชาสัมพันธ์
00 1303 67 2274
นายสัมฤทธิ์ แพทย์เพียร

สายงาน	งานบริหารทั่วไป
บริหารทั่วไป	00 1301 56 2215 นางอัญญาวิรัตน์ ปัญญาชัย
	00 1301 45 2216 นางกุหลาบ ไทยเจริญ
	00 1301 45 2217 น.ส.ศศิธร บุญเทียม
	00 1301 14 2218
	00 1301 14 2219 น.ส.ธนาภรณ์ ฟูบุตร
	00 1301 14 2220
00 1301 (05) 2221 นายภูวิหัต รัตนวงค์	
00 1301 (05) 2222 นายอุดม ชมภูโชยเกิด	
00 1301 (05) 2223 นายสามารถ เครือคำมูล	
00 1301 (05) 2224	
00 1301 (05) 2225	

สายงาน	งานพัสดุ
บริหารทั่วไป	00 1301 56 2233 นางสุมาพร สิงห์ไชย
	00 1301 45 2234
	00 1301 45 2235
	00 1301 14 2236 นางชนิสร่า มายะ
	00 1301 14 2237 นายทวีศักดิ์ พรหมทัศน์
00 1301 14 2238 นายกฤษฏา ชะกุล	

สายงาน	งานจัดการพื้นที่และภูมิทัศน์
บริหารทั่วไป	00 1302 56 2249 นายกิตติ สมมะโน
	00 1302 45 2250 นายวีโรจน์ สุขโชคสกุล
	00 1302 14 2251 นายสุชาติ กรศิริวิภา
	00 1302 14 2252 นายธนภักดิ์ ขำศิริวงศ์
	00 1302 (04) 2253 นายสุทัศน์ ทองเที่ยว
	00 1302 (04) 2254

สายงาน	งานสุขาภิบาลและสิ่งแวดล้อม
บริหารทั่วไป	00 1302 56 2262 นายสรวิชัย มายะ
	00 1302 45 2263 นางอรัญญา ไชยชนะ
	00 1302 14 2264 นายศราวุธ พวงแก้ว
	00 1302 14 2265
	00 1302 14 2266
	00 1302 (04) 2267 นายจันทร์แก้ว คำกวางค์
	00 1302 (05) 2268 นายจิตติพงษ์ สุริยะ
	00 1302 (05) 2269 นายฉัตรชัย ไตสุณา
	00 1302 (06) 2270 นายจารุพัฒน์ คำมาสุข
	00 1302 (06) 2271
00 1302 (06) 2272 นายคมกริช พรมสุวรรณ	
00 1302 (06) 2273 นายณัฐพล ท้าวคำ	

สายงาน	งานสื่อสาร ประชาสัมพันธ์และสารสนเทศ
กิจกรรมสัมพันธ์/การท่องเที่ยว	00 1303 56 2275 น.ส.ศรัญญา เรือนแก้ว
	00 1303 45 2276 นางเบญจวรรณ กรศิริวิภา
	00 1303 45 2277
	00 1303 14 2278 นายจตุพัชร์ ทนไชย
	00 1303 14 2279 นายคงเดช คำสม
	00 1303 14 2280 นายประกาศิต ปลอบโยน
	00 1303 14 2281 น.ส.โปรดปราน รังสิมันตุชาติ
	00 1303 14 2282

สายงาน	งานพัฒนารัฐกิจท่องเที่ยว
กิจกรรมสัมพันธ์/การท่องเที่ยว	00 1303 56 2291 นางกรรณิการ์ ช่างการ
	00 1303 45 2292
	00 1303 14 2293 น.ส.สุชาวดีย์ ไชโย
	00 1303 14 2294 นายอำนาจ หอมชื่น
	00 1303 14 2295 นางชยณัฐ แดงคำ
	00 1303 14 2296 น.ส.อรุณี บุญดี
00 1303 14 2297 นายภูวนาท โสมมาก	

สายงาน	งานแผนงานและงบประมาณ
แผนงานและงบประมาณ	00 1301 56 2239 น.ส.สุพรรณิ ศรีชัยวงศ์
	00 1301 45 2240 นางรัตติกาน นามวงศ์
	00 1301 14 2241 นายนิรันดร์ เตชะนา
	00 1301 14 2242 น.ส.เกสร สิบบุญมา
00 1301 14 2243	

สายงาน	งานส่งเสริมและโภชนาการอาหารช้าง
อนุรักษ์และบริหารช้าง	00 1302 56 2255 นางวิญญา อังควาณิช
	00 1302 45 2256 นายน้ำฟู ไชยวุฒิ
	00 1302 14 2257
	00 1302 14 2258
	00 1302 14 2259
	00 1302 (04) 2260
00 1302 (06) 2261 นายประกิจ สู้สุข	

สายงาน	งานส่งเสริมการตลาด
การตลาด	00 1303 56 2283 น.ส.ปณณดา จันทรสุข
	00 1303 45 2284
	00 1303 45 2285
	00 1303 14 2286 นายฐานพัฒน์ สุนย์พรหม
	00 1303 14 2287 นางนศรชนก จันทาวัน
	00 1303 14 2288
	00 1303 14 2289
	00 1303 14 2290

สายงาน	งานบริการและการเรียนรู้
กิจกรรมสัมพันธ์/การท่องเที่ยว	00 1303 56 2298 นางจิราภรณ์ หอมแก่นจันทร์
	00 1303 45 2299
	00 1303 45 2300 น.ส.ศรัวรรณ คำตัญเครือ
	00 1303 14 2301 น.ส.สุทิมาพร ผ่องสะอาด
	00 1303 14 2302 นางวัชรพรรณ พงษ์สาร
	00 1303 14 2303 น.ส.มีนาคม อิมเหว่า
	00 1303 14 2304 นางวัชรพร ชำนาญนุก
00 1303 14 2305	

สายงาน	งานบัญชีการเงิน
บัญชี	00 1301 56 2226 นางจินตนา ปิงฟอง
	00 1301 45 2227 น.ส.จิรัฐติกา แก้วหลัก้า
	00 1301 45 2228 น.ส.ศศิชา ปันตุลี
	00 1301 14 2229 น.ส.จุฑาวรรณ ปันงาม
	00 1301 14 2230 นางแพวพรรณ เครือจันทร์
	00 1301 14 2231 น.ส.กาญจนา วิงโสภา
00 1301 14 2232	

สายงาน	งานบริหารบุคคล
ทรัพยากรมนุษย์	00 1301 56 2244
	00 1301 45 2245 นางญาณินท์ คำสม
	00 1301 14 2246 น.ส.รุ่งทิวา จันทวงศ์
00 1301 14 2247	

อัตราควบคุม	89	78	67	56	45	14	(06)	(05)	(04)	(03)	(02)	รวม
กรอบ	1	2	5	19	28	68	6	14	16	114	57	330
ใช้	1	2	5	16	17	35	4	8	8	86	27	209
ว่าง	0	0	0	3	11	33	2	6	8	28	30	121

ข้อมูลโดย
งานทะเบียนประวัติ ส่วนบริหารทรัพยากรมนุษย์
ฝ่ายทรัพยากรมนุษย์ สำนักบริหารกลาง
4 มิถุนายน 2567

ผู้อำนวยการสำนัก
00 1300 89 2211
นายสุรรัตน์ ชัย อินทร์วิเศษ

ฝ่ายอำนวยการ
00 1310 78 2212
น.ส.อรสา เต็มสัมฤทธิ์

ฝ่ายอนุรักษ์ช้าง
00 1320 78 2213
นายทวีโชค อังควานิช

ส่วนอนุรักษ์ช้างลำปาง
00 1304 67 2306
นายศรัณย์ จันทร์สิทธิ์วิเศษ

สายงาน	งานโรงช้างต้น
อนุรักษ์ และ บริหารช้าง	00 1304 56 2307 นายวีระศักดิ์ พานเหล็ก
	00 1304 45 2308 นายมงคล ปันตาเชื้อ
	00 1304 14 2309
	00 1304 14 2310
	00 1304 14 2311
	00 1304 (05) 2312
	00 1304 (04) 2313 นายทองคำ มะโนยะ
	00 1304 (03) 2314 นายวิเศษ สารียอด
	00 1304 (03) 2315 นายพรชัยสิทธิ์ สิริ
	00 1304 (03) 2316 นายกิตติชัย ศรีประเสริฐ
	00 1304 (03) 2317
	00 1304 (03) 2318 นายสมคิด อินทร์แก้วนาน
	00 1304 (03) 2319
	00 1304 (03) 2320
	00 1304 (03) 2321
	00 1304 (02) 2322
	00 1304 (02) 2323 นายสงกรานต์ อุปคำ
	00 1304 (02) 2324 นายสุน กองตา
	00 1304 (02) 2325 นายธงชัย เปียสสาย
	00 1304 (02) 2326 นายสิงห์คำ คำอ้าย
	00 1304 (02) 2327 นายโยน กัณหะวงศ์
	00 1304 (02) 2328 นายสัทธ จอมภาบิณ
	00 1304 (02) 2329 นายพิชา เถาว์ร้อย
	00 1304 (02) 2330 นายยุทธนา ปันใจ
	00 1304 (02) 2331 นายพิลาสิน ชินะวัน
	00 1304 (02) 2332 นายคุณากร ก้อนคำ
	00 1304 (02) 2333
	00 1304 (02) 2334
	00 1304 (02) 2335
	00 1304 (02) 2336
00 1304 (02) 2337	
00 1304 (02) 2338	
00 1304 (02) 2339	
00 1304 (02) 2340	
00 1304 (02) 2341	
00 1304 (02) 2342	
00 1304 (02) 2343	
00 1304 (02) 2344	
00 1304 (02) 2345	
00 1304 (02) 2346	

สายงาน	งานอนุรักษ์ช้าง
อนุรักษ์ และ บริหารช้าง	00 1304 56 2370 นายเพชรศักดิ์ สมบัติภูธร
	00 1304 45 2371 น.ส.เกษชญา วันเพ็ญ
	00 1304 45 2372 นายกิตติกุล นามวงศ์พรหม
	00 1304 14 2373
	00 1304 14 2374 นายชจรพัฒน์ ปุญประเสริฐ
	00 1304 14 2375 น.ส.ลลิตันันท์ วิวัฒน์วาลี
	00 1304 (05) 2376 นายปริศา ปันติษฐ์
	00 1304 (05) 2377
	00 1304 (04) 2378 นายพีชิต ไทยเจริญ
	00 1304 (04) 2379 นายอนันต์ แก้วนันไชย
	00 1304 (04) 2380 นายถนอม ไหมศรี
	00 1304 (03) 2381 นายผดุงเกียรติ ตาปิ่น
	00 1304 (03) 2382 นายทองสุข ปันอิน๊ะ
	00 1304 (03) 2383 นายเสยง ชัยสิทธิ์
	00 1304 (03) 2384 นายวีโรจน์ เครือวงศ์กา
	00 1304 (03) 2385 นายบุญนิม ทรัพย์
	00 1304 (03) 2386
	00 1304 (03) 2387 นายอินจันทร์ คุณใหญ่
	00 1304 (03) 2388
	00 1304 (03) 2389 นายสุนทร ปันไหว
	00 1304 (03) 2390 นายทองศักดิ์ เปียสสาย
	00 1304 (03) 2391 นายมนตรี เทียนเงิน
	00 1304 (03) 2392 นายจันอง ท้าวคำ
	00 1304 (03) 2393
	00 1304 (03) 2394 นายประคม คำนิะ
	00 1304 (03) 2395 นายทองเจ็ย เสี่ยงหวาน
	00 1304 (03) 2396 นายสมิง กิจโล
	00 1304 (03) 2397 นายณรงค์เดช พรหมชาติ
	00 1304 (03) 2398 นายชจรเกียรติ คำวัง
	00 1304 (03) 2399 นายถาวร คำวัง
00 1304 (03) 2400 นายสงกรานต์ การเร็ว	
00 1304 (03) 2401 นายสว่าง ก้อนคำ	
00 1304 (03) 2402 นายโล ทองสุข	
00 1304 (03) 2403 นายจรัส ชินบาน	
00 1304 (03) 2404 นายจันทร์ คำวัง	
00 1304 (03) 2405 นายสมชาย จินดาแปง	
00 1304 (03) 2406 นายพนม มาแก้ว	
00 1304 (03) 2407 นายนิค มะโน	
00 1304 (03) 2408 นายผัด จินะกะ	
00 1304 (03) 2409 นายจรัส ณรงค์	
00 1304 (03) 2410 นายเดียม ไชยแก้ว	
00 1304 (03) 2411 นายประสิทธิ์ กัณหาสืบ	
00 1304 (03) 2412	
00 1304 (03) 2413 นายอภิเดช จันทร์ตา	
00 1304 (03) 2414 นายกระเชียร ต้นโยธา	
00 1304 (03) 2415 นายชินกร พงษ์สาร	
00 1304 (03) 2416 นายทวน ปันแก้ว	
00 1304 (03) 2417 นายอุทัย สวรรคิปรต	
00 1304 (03) 2418 นายเอกสิทธิ์ ดุงคำ	
00 1304 (03) 2419 นายสาธยา วาวงศ์	
00 1304 (03) 2420 นายบุญเชิด กุลทรา	
00 1304 (03) 2421 นายเกษม เปียสสาย	
00 1304 (03) 2422 นายคำ ต๊ะคำปิ่น	
00 1304 (03) 2423 นายมานพ แก้วนันไชย	
00 1304 (03) 2424 นายมานพ บุญหลง	
00 1304 (03) 2425	
00 1304 (03) 2426 นายพันธ์ จิตสุข	
00 1304 (03) 2427 นายสมาน อินแก้วนาน	
00 1304 (03) 2428 นายฉม ใจนันทา	
00 1304 (03) 2429 นายสมานชัย เกตุแก้ว	

สายงาน	งานอนุรักษ์ช้าง
อนุรักษ์ และ บริหารช้าง	00 1304 (03) 2430 นายสมัน แก้ววงศ์สาย
	00 1304 (03) 2431 นายจรูญ พวงแก้ว
	00 1304 (03) 2432 นายสมชาย สายก้อนแก้ว
	00 1304 (03) 2433
	00 1304 (03) 2434 นายโยธา ศรีใจ
	00 1304 (03) 2435 นายวิชัย นันทยอย
	00 1304 (03) 2436 นายวันชัย แจงจำ
	00 1304 (03) 2437 นายจักรกฤษ ไชยชนะ
	00 1304 (03) 2438 นายสาพันธ์ อินแก้ว
	00 1304 (03) 2439 นายจิรพงษ์ คีตตะโย
	00 1304 (03) 2440 นายสุรชัย เครือนันชัย
	00 1304 (03) 2441 นายจิรศักดิ์ วรรณรักษ์
	00 1304 (03) 2442 นายอนุสรณ์ วรรณรักษ์
	00 1304 (03) 2443 นายเกษม พิชัยล้า
	00 1304 (03) 2444 นายพล ลังกาวงค์
	00 1304 (03) 2445 นายประหยัด ใจคำ
	00 1304 (03) 2446 นายจำเริญ แก้วขาว
	00 1304 (03) 2447 นายสมเกียรติ นพมาลัย
	00 1304 (03) 2448 นายสันติภาพ คาแก้ว
	00 1304 (03) 2449 นายพิทยา สาธิยะ
	00 1304 (03) 2450 นายอุวัตร ก้อนคำ
	00 1304 (03) 2451 นายคชากร ก้อนคำ
	00 1304 (03) 2452 นายมานุช ยารัสลี
	00 1304 (03) 2453 นายบุญเป็ง จันทร์ตา
	00 1304 (03) 2454
	00 1304 (03) 2455 นายสมหวัง วงศ์สม
	00 1304 (03) 2456
	00 1304 (03) 2457
	00 1304 (03) 2458
	00 1304 (03) 2459
00 1304 (03) 2460	
00 1304 (03) 2461	
00 1304 (03) 2462	
00 1304 (03) 2463	
00 1304 (03) 2464	
00 1304 (03) 2465	
00 1304 (03) 2466	
00 1304 (03) 2467 นายธนารินทร์ อินแก้วนาน	
00 1304 (02) 2468 นายนพพล อุตุสม	
00 1304 (02) 2469	
00 1304 (02) 2470 นายธีระพล กัณหทา	
00 1304 (02) 2471	
00 1304 (02) 2472 นายจันทร์ดี วงศ์พรหม	
00 1304 (02) 2473 นายทวี สิงห์คำ	
00 1304 (02) 2474	
00 1304 (02) 2475	
00 1304 (02) 2476 นายประยูร ณะมะโน	
00 1304 (02) 2477 นายพงษ์พัฒน์ ใจเสาร์	
00 1304 (02) 2478 นายบุญรัตน์ ชัยสิทธิ์	
00 1304 (02) 2479 นายกฤษณา แก้ววงศ์สาย	
00 1304 (02) 2480 นายวีระยุทธ ทำดี	
00 1304 (02) 2481 นายภาค เฟยอีกา	
00 1304 (02) 2482 นายทวีศักดิ์ ณ คำมูล	
00 1304 (02) 2483 นายนพกร สุใจ	
00 1304 (02) 2484	
00 1304 (02) 2485	
00 1304 (02) 2486	

สายงาน	งานโรงเรียนฝึกช้างและควาญช้าง
อนุรักษ์ และ บริหารช้าง	00 1304 56 2487 นายสมชาติ ช่างการ
	00 1304 45 2488 นายพิทยพิทย โกลล้า
	00 1304 14 2489
	00 1304 14 2490
	00 1304 14 2491
	00 1304 14 2492
	00 1304 (05) 2493
	00 1304 (04) 2494 นายอุตร อุตุสม
	00 1304 (04) 2495
	00 1304 (04) 2496
	00 1304 (04) 2497
	00 1304 (04) 2498
	00 1304 (03) 2499 นายไกรสร เครือจันทร์
	00 1304 (03) 2500 นายสุบิน คำภีระ
	00 1304 (03) 2501 นายโกเมศ ก้อใจ
	00 1304 (03) 2502 นายแดง เชื้อนคำ
	00 1304 (03) 2503 นายประยัต แสนคำฟู
	00 1304 (02) 2504
	00 1304 (02) 2505
	00 1304 (02) 2506 นายศุภชัย บุญเกิด
00 1304 (02) 2507 นายเจริญ พวงแก้ว	
00 1304 (02) 2508 นายก้องเกียรติ ก้อใจ	

สายงาน	งานโรงเรียนช้างลำปาง
อนุรักษ์ และ บริหารช้าง	00 1304 56 2347 น.ส.วรางคณา ลังการ์พินธุ์
	00 1304 45 2348 น.ส.ชิตนันท์ มณียศ
	00 1304 45 2349
	00 1304 14 2350 น.ส.พิชามณูย์ เอื้องโพธิ์
	00 1304 14 2351 น.ส.ผกาพรรณ เครือจันทร์ตะ
	00 1304 14 2352
	00 1304 14 2353 นางบัวบาน อุตุสม
	00 1304 14 2354 น.ส.นฤพร กิตติศิริกุล
	00 1304 14 2355
	00 1304 (04) 2356 นายสมบุญ ศรีพองนวล
	00 1304 (04) 2357
	00 1304 (03) 2358 นายประจัญ เปียสสาย
	00 1304 (03) 2359 นายแฟน อิชิต
	00 1304 (03) 2360 นายจันทร์แก้ว แก้วคำปิ่น
	00 1304 (03) 2361 นายส่วยพอง เจนจิตรไพโรจน์
	00 1304 (03) 2362 นายวีรัตน์ ดินชัย
	00 1304 (03) 2363 นายอำนาจ พุฒลา
	00 1304 (03) 2364
	00 1304 (03) 2365
	00 1304 (03) 2366
00 1304 (02) 2367 นายบุญเป็ง เครือเงิน	
00 1304 (02) 2368	
00 1304 (02) 2369	

ผู้อำนวยการสำนัก
00 1300 89 2211
นายสุรัตน์ชัย อินทวิเศษ

ฝ่ายอำนวยการ
00 1310 78 2212
น.ส.อรสา แต้สัมฤทธิ์

ฝ่ายอนุรักษ์ช้าง
00 1320 78 2213
นายทวีโชค อังควานิช

ส่วนอนุรักษ์ช้างกระบี่
00 1305 67 2509
นายมฆวัฒน์ ขุนทิพย์लय

สายงาน	งานบริหารทั่วไป	
บริหารทั่วไป	00 1305 56 2510	นางสุภารัตน์ ทับไทร
	00 1305 45 2511	
	00 1305 14 2512	
	00 1305 14 2513	
	00 1305 (05) 2515	นายทวี บุญระนอม
	00 1305 (05) 2516	นายสุรัตน์ บุญเทพ
	00 1305 (05) 2517	
	00 1305 (06) 2518	

สายงาน	งานโรงพยาบาลช้างกระบี่	
อนุรักษ์และบริหารช้าง	00 1305 56 2519	น.ส.วรางคณา ลังการ์พินธุ์ รยค
	00 1305 45 2520	
	00 1305 14 2514	
	00 1305 14 2521	
	00 1305 14 2522	
	00 1305 14 2523	น.ส.อรปรียา หลีจิจ
	00 1305 14 2534	นายธนวัต อังกาบ
	00 1305 (04) 2524	
	00 1305 (03) 2525	
	00 1305 (03) 2526	
	00 1305 (02) 2527	นายพลการ อินทร์เสน่ห์
	00 1305 (02) 2528	

สายงาน	งานบริการและการเรียนรู้	
กิจกรรมสัมพันธ์/การท่องเที่ยว	00 1305 56 2529	นายมฆวัฒน์ ขุนทิพย์लय รยค
	00 1305 45 2530	น.ส.สมศรี ทวานที
	00 1305 45 2531	
	00 1305 14 2532	
	00 1305 14 2533	
	00 1305 (03) 2535	นายภควัต พรหมชัยศรี
	00 1305 (03) 2536	นายสมชาย บุญระเบียบ
	00 1305 (03) 2537	
	00 1305 (02) 2538	
	00 1305 (02) 2539	
	00 1305 (02) 2540	

สำนักธุรกิจคาร์บอนและนวัตกรรม

ผู้อำนวยการสำนัก
00 1400 89 2544
นายไพรัตน์ คุรุทวีสัย

ฝ่ายธุรกิจคาร์บอน
00 1410 78 2550
นายณรงค์ชัย ชลภาพ

ฝ่ายนวัตกรรมและป่าไม้อย่างยั่งยืน
00 1420 78 2551
นายประสิทธิ์ ถิ่นธारा

ส่วนคาร์บอนเครดิต
00 1411 67 2568
นายนิรุจน์ คำควร

ส่วนคาร์บอนฟุตพริ้นท์
00 1412 67 2569
นายนิรุจน์ คำควร

ส่วนจัดการป่าไม้อย่างยั่งยืน
00 1421 67 2570
น.ส.จิราพร สิงห์มณี

ส่วนนวัตกรรม
00 1422 67 2571
น.ส.ชญัญญาณ์ สวัสดิคศลวัฒน์

สายงาน	งานสำรวจและบริการ	
สวนป่า	00 1411 56 2625	นายศิริศักดิ์ เปี้ยจันทิก
สวนป่า	00 1411 45 2805	
สวนป่า	00 1411 45 2806	
สวนป่า	00 1411 14 2864	นายสันติ กำทอง
สวนป่า	00 1411 14 2865	นายทักษ์ดนัย วงศ์ปิตดา
สวนป่า	00 1411 14 2866	

สายงาน	งานคาร์บอนฟุตพริ้นท์	
สวนป่า	00 1412 56 2627	
สวนป่า	00 1412 45 2809	
สวนป่า	00 1412 45 2810	
สวนป่า	00 1412 14 2870	นายจักรพงษ์ เสาะแสวง
สวนป่า	00 1412 14 2871	

สายงาน	งานจัดการป่าไม้อย่างยั่งยืน	
สวนป่า	00 1421 56 2629	
สวนป่า	00 1421 45 2813	
สวนป่า	00 1421 45 2814	
สวนป่า	00 1421 14 2874	
สวนป่า	00 1421 14 2875	นายอิทธิพันธ์ ธรรมกุล
สวนป่า	00 1421 14 2876	

สายงาน	งานนวัตกรรม	
สวนป่า	00 1422 56 2632	นางสกุลกาญจน์ เอกจริยะวิทย์
สวนป่า	00 1422 45 2819	
สวนป่า	00 1422 45 2820	
สวนป่า	00 1422 14 2881	น.ส.ขวัญฤทัย วรรณโชติ
สวนป่า	00 1422 14 2882	นายเกียรติยศ ศรีศิริโพธิ์ทรัพย์
สวนป่า	00 1422 14 2883	

สายงาน	งานบริหารคาร์บอนเครดิต	
สวนป่า	00 1411 56 2626	น.ส.นงศรัณย์ ชำนาญ
สวนป่า	00 1411 45 2807	
สวนป่า	00 1411 45 2808	
สวนป่า	00 1411 14 2867	น.ส.ศนิษา หาญพิทักษ์
สวนป่า	00 1411 14 2868	
สวนป่า	00 1411 14 2869	

สายงาน	งานนิเวศเชิงเศรษฐกิจ	
สวนป่า	00 1412 56 2628	
สวนป่า	00 1412 45 2811	
สวนป่า	00 1412 45 2812	
สวนป่า	00 1412 14 2872	น.ส.ศุวจณา ศุภกิจโยธิน
สวนป่า	00 1412 14 2873	

สายงาน	งานวางระบบอุตสาหกรรมไม้	
สวนป่า	00 1421 56 2630	
สวนป่า	00 1421 45 2815	
สวนป่า	00 1421 45 2816	
สวนป่า	00 1421 14 2891	น.ส.ณิกานต์ ลิบศิริ
สวนป่า	00 1421 14 2892	

สายงาน	งานบริหารทั่วไป	
บริหารทั่วไป	00 1422 56 2633	นายยศนันต์ มีสกี
บริหารทั่วไป	00 1422 45 2821	
บริหารทั่วไป	00 1422 45 2822	
บริหารทั่วไป	00 1422 14 2884	
บริหารทั่วไป	00 1422 14 2885	
บริหารทั่วไป	00 1422 14 2886	
บริหารทั่วไป	00 1422 14 2887	
บริหารทั่วไป	00 1422 (05) 3261	

อัตราควบ	89	78	67	56	45	14	(06)	(05)	(04)	(03)	(02)	รวม
กรอบ	1	2	4	10	19	26	0	1	0	0	0	63
ใช้	1	2	3	5	0	10	0	0	0	0	0	21
ว่าง	0	0	1	5	19	16	0	1	0	0	0	42

สายงาน	งานบริการการจัดการป่าไม้และอุตสาหกรรม	
สวนป่า	00 1421 56 2631	
สวนป่า	00 1421 45 2817	
สวนป่า	00 1421 45 2818	
สวนป่า	00 1421 14 2893	น.ส.พิจิตรา วงมาลี
สวนป่า	00 1421 14 2880	

สายงาน	งานบัญชีและการเงิน	
บัญชี	00 1422 56 2634	ว่าที่ร้อยตรีณัฐบุรณ์ มะลิทอง
บัญชี	00 1422 45 2823	
บัญชี	00 1422 14 2888	
บัญชี	00 1422 14 2889	