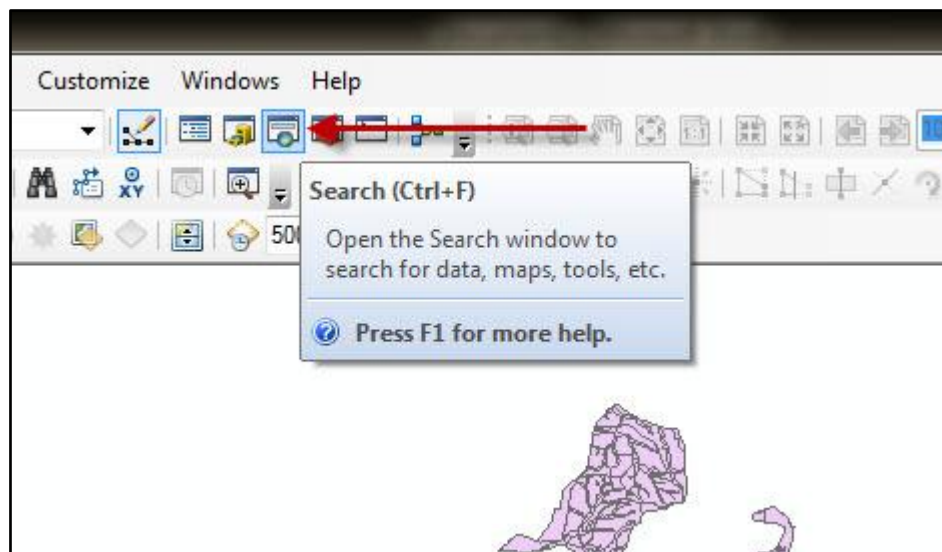


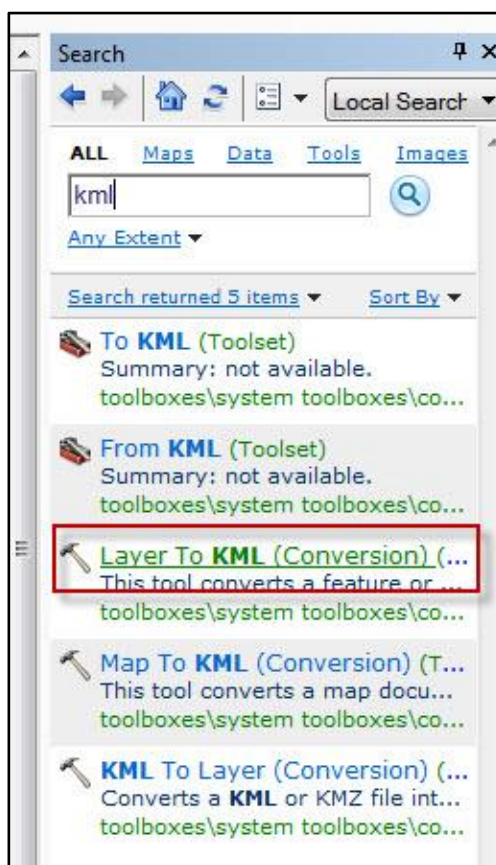
การนำเข้าข้อมูล Shape file ลงใน GPS Garmin Oregon 550

เป็นการเตรียมข้อมูลในรูปแบบ Shape file เพื่อแสดงผลใน GPS ต้องทำการแปลงเป็นไฟล์สกุล .kmz ในโปรแกรม ArcGIS ก่อน จากนั้นทำการนำเข้าผ่านโปรแกรม Garmin Basecamp

1. การจัดเตรียมข้อค้นข้อมูล (Shape file) เพื่อลงใน GPS เข้าโปรแกรม ArcMap เรียกใช้แถบค้นหา Search



ค้นหาคำสั่ง Layer to KML

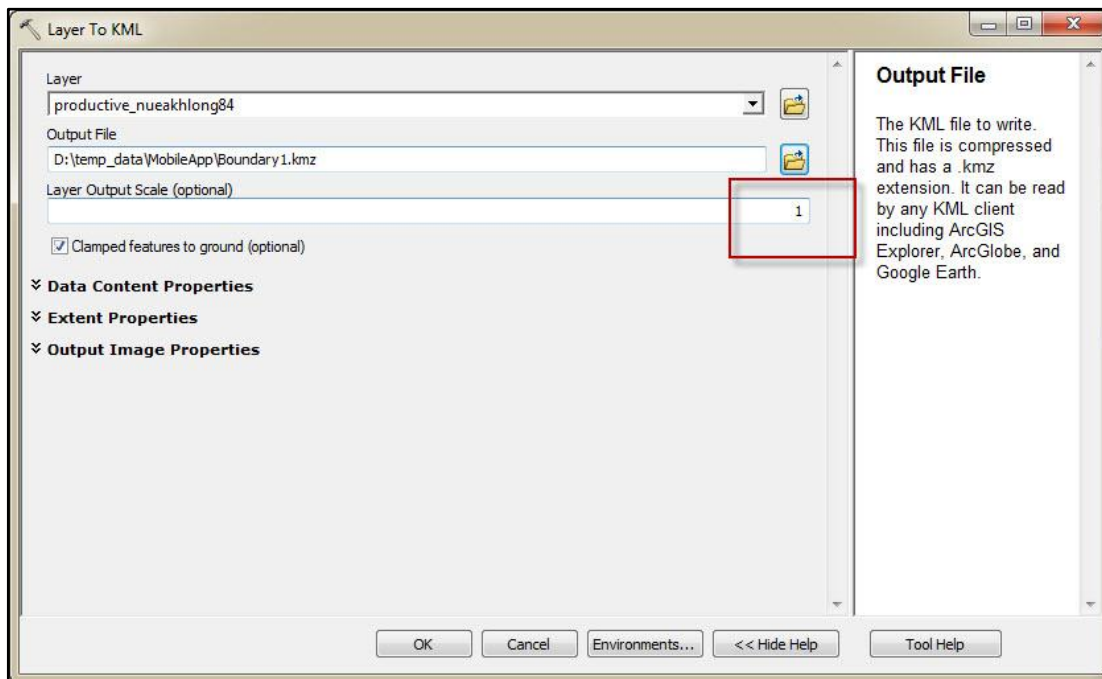


ที่แถบ Layer เลือกชั้นข้อมูลที่ต้องการใช้งาน

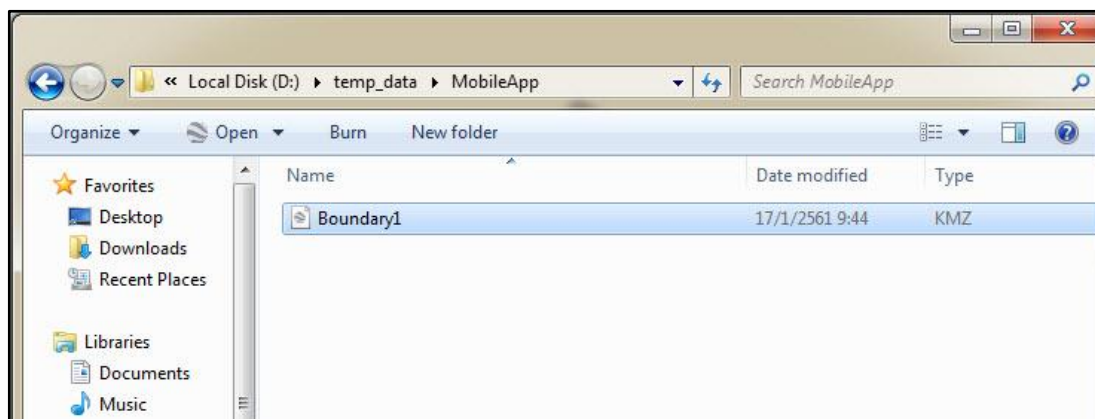
Output File ตั้งชื่อและที่เก็บไฟล์

Layer Output Scale กำหนดเป็น 1 จากนั้นกด OK

หมายเหตุ ชั้นข้อมูลที่จะนำเข้านั้น ต้องทำการกำหนดระบบพิกัดก่อน



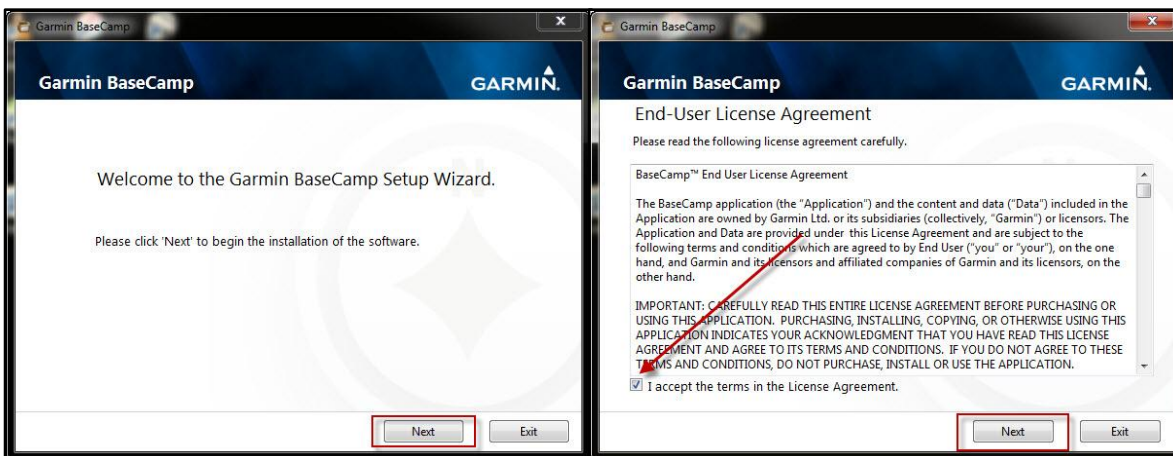
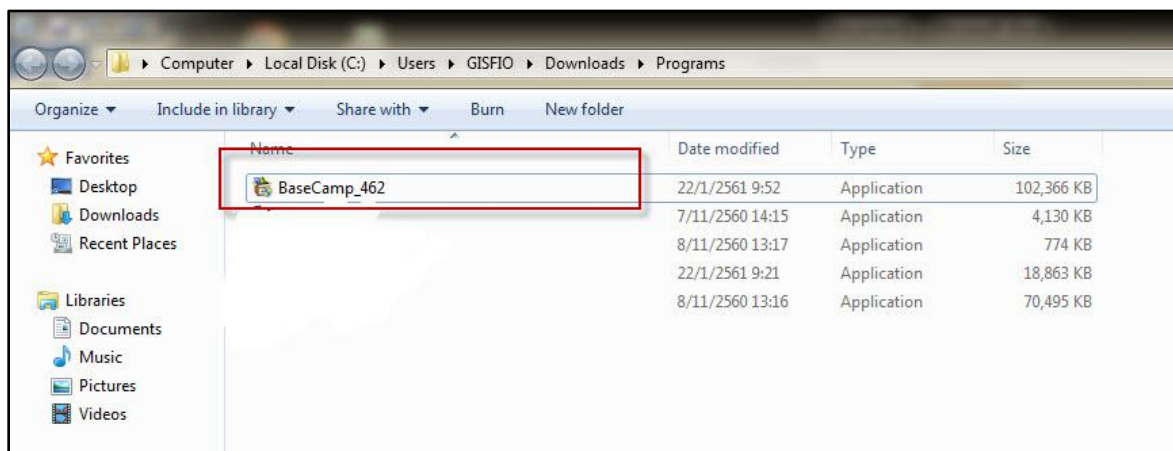
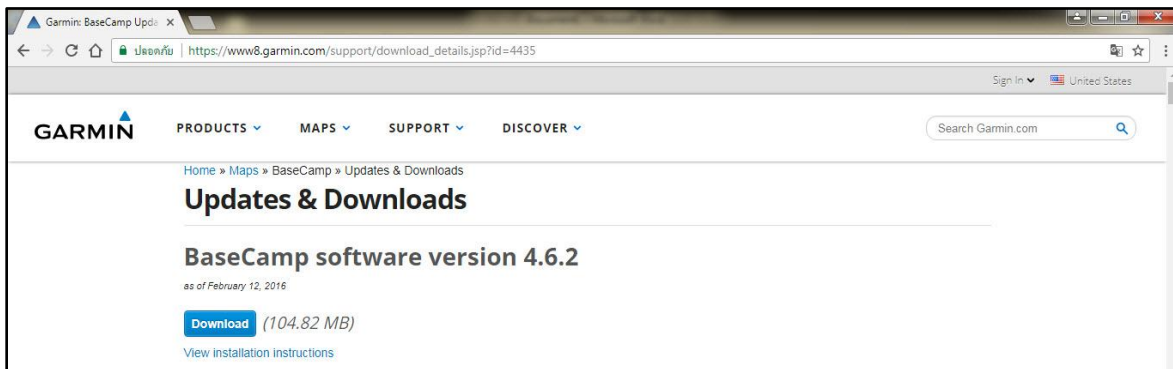
ตรวจสอบไฟล์ KMZ ที่ได้

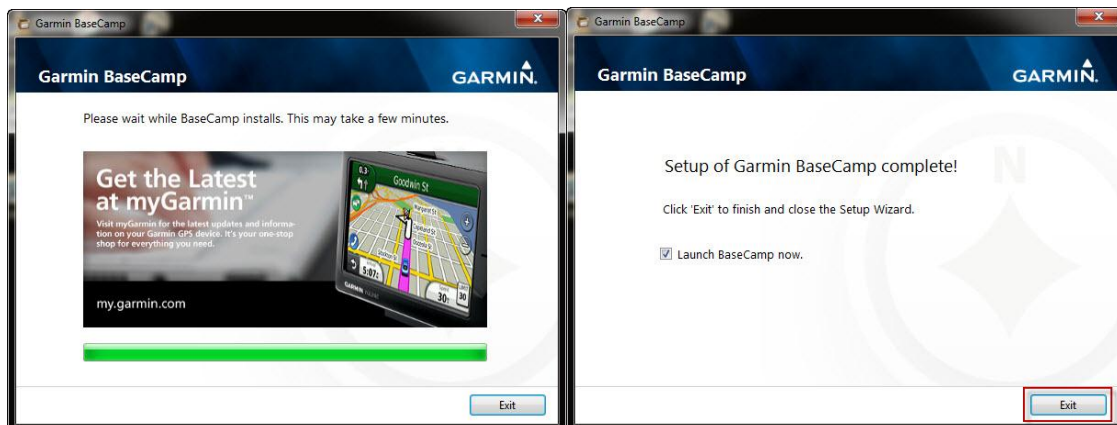


1. ติดตั้งโปรแกรม Basecamp เพื่อนำข้อมูลลง GPS

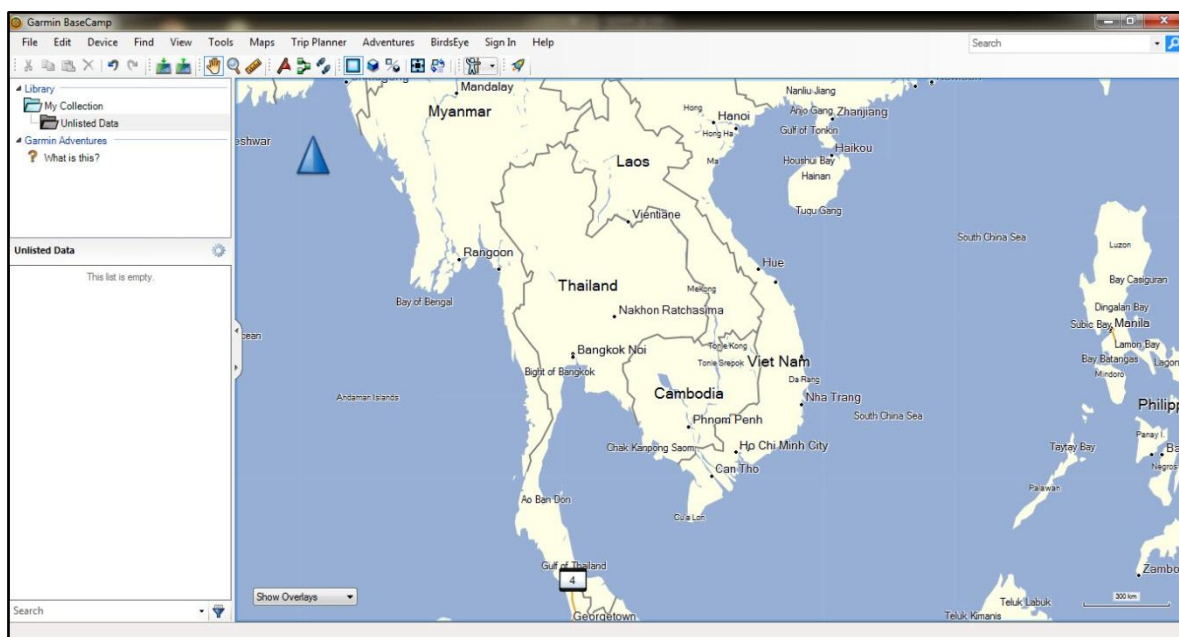
เปิดเว็บเบราว์เซอร์ เข้า URL https://www8.garmin.com/support/download_details.jsp?id=4435

กด Download และติดตั้ง



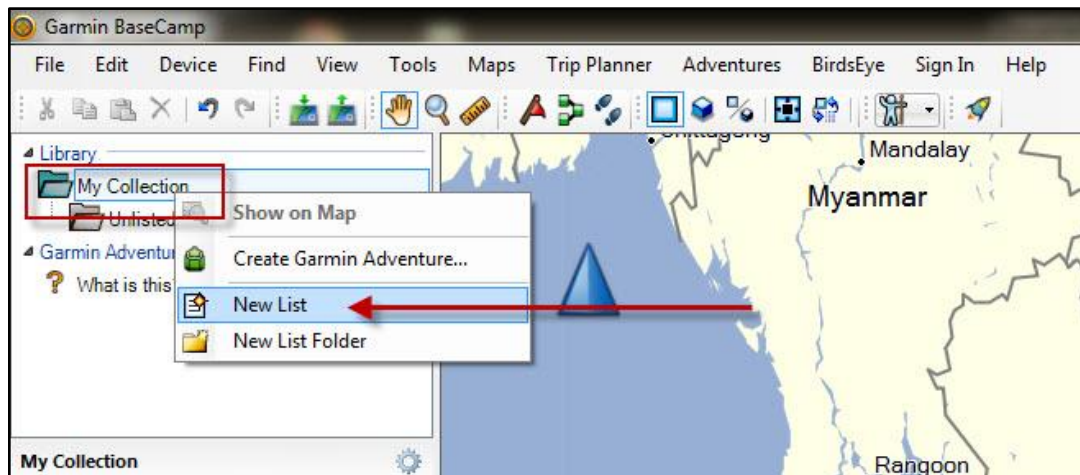


ปรากฏหน้าต่าง โปรแกรม Basecamp

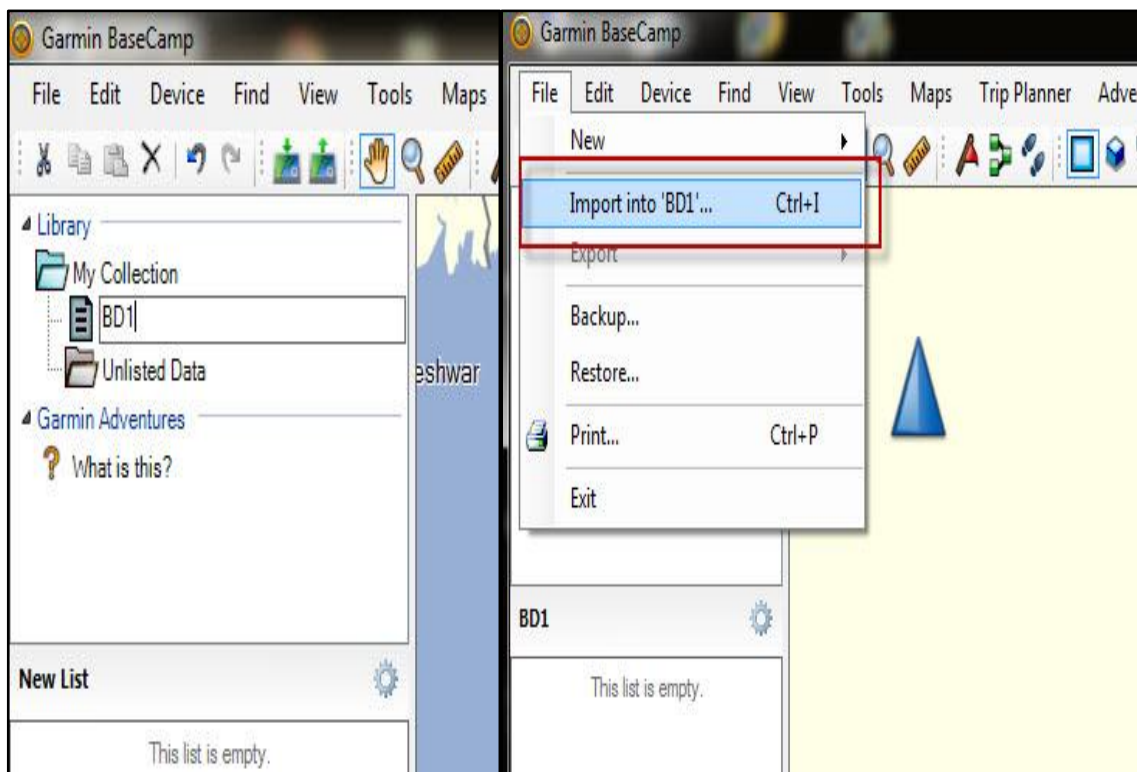


1. นำเข้าข้อมูลผ่านโปรแกรม Basecamp

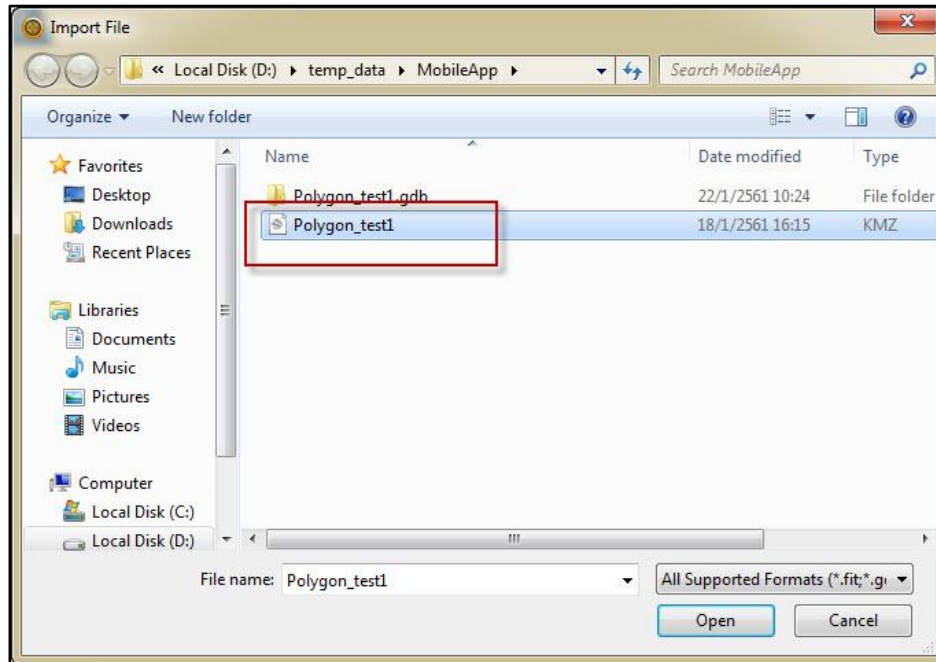
คลิกขวาที่ My Collection เลือก New List



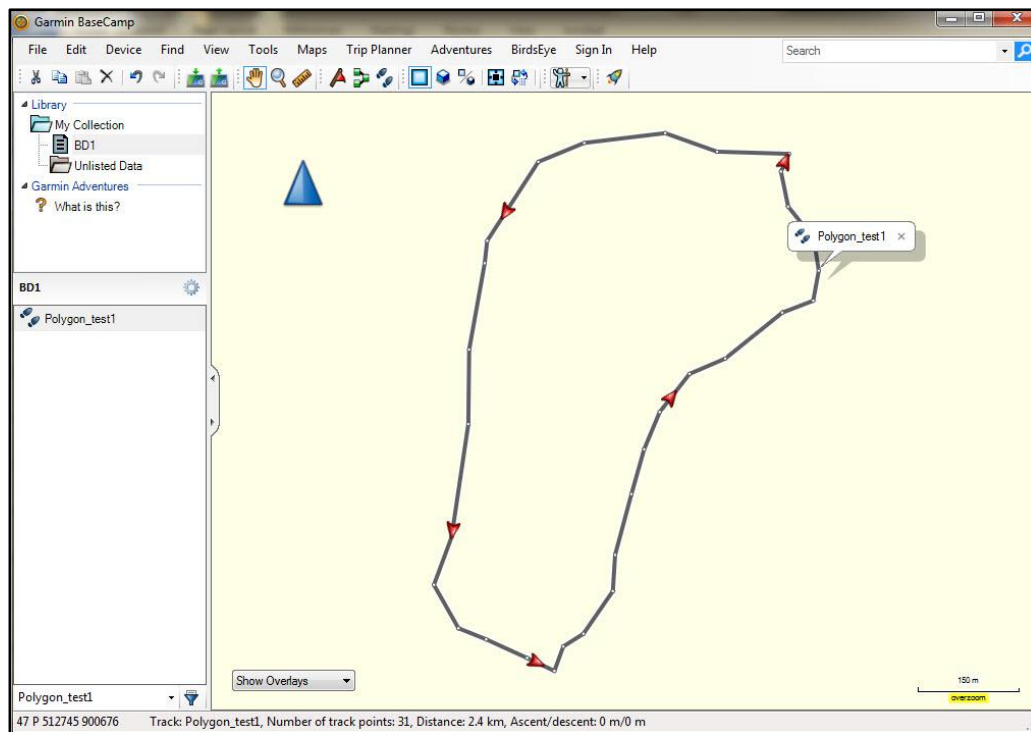
ตั้งชื่อ List ที่สร้างขึ้น คลิกที่แถบ File และ Import into “BD1” (ชื่อ list ที่สร้างขึ้น)



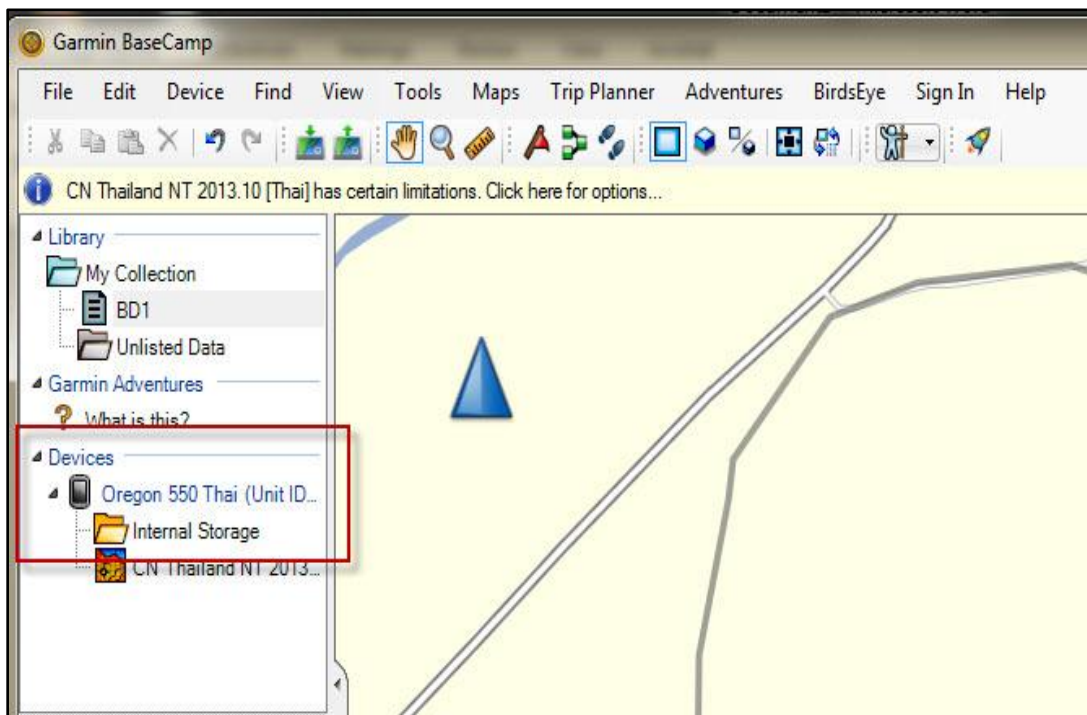
เลือกไฟล์ .KMZ ที่ได้เตรียมจะนำเข้า GPS



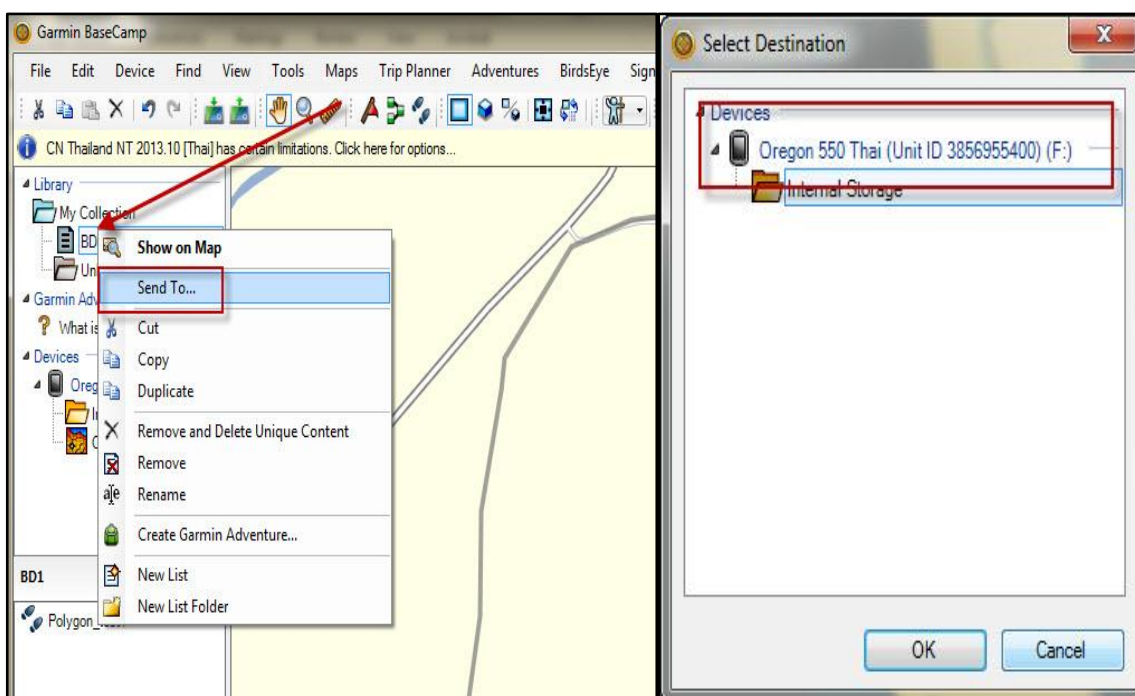
แสดงข้อมูลหลังนำเข้าในโปรแกรม Basecamp



ทำการเชื่อมต่อสาย ดาวนโหลดข้อมูลกับ GPS รอจนมีการเชื่อมต่อตามภาพ



คลิกขวาที่ “BD1” เลือก Send to จะแสดงหน้าต่าง Select Destination เลือก พื้นที่จัดเก็บใน GPS แลกด OK



2. การสั่งให้แสดงผลบน GPS

เลือกที่ Track Manger, เลือก ชั้นข้อมูลที่นำเข้ามา และกด แสดงบนแผนที่

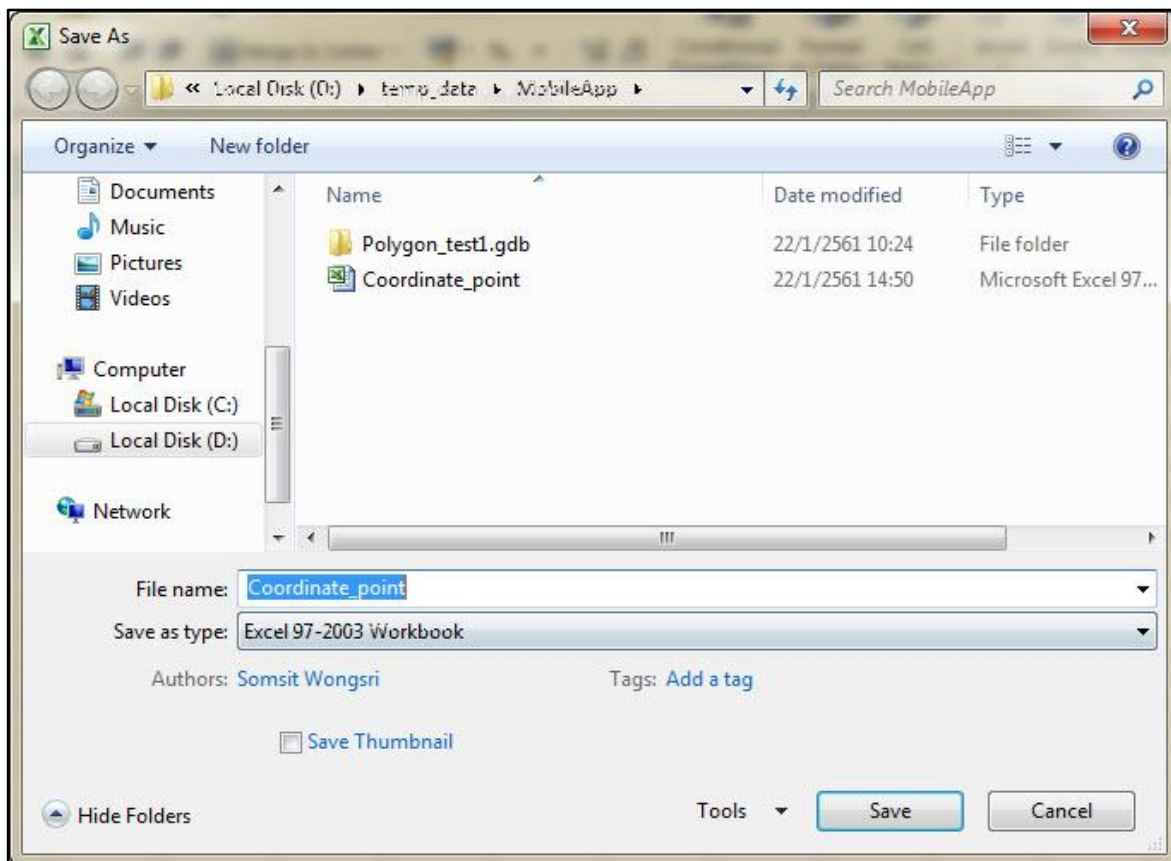


เมื่อกดที่เมนู ดูแผนที่
จะพบกับชั้นข้อมูลที่นำเข้ามา



การนำข้อมูลแบบจุด (Point) ลงใน GPS

กรณีข้อมูลอยู่ในรูปแบบตาราง .xls (ใช้ได้เฉพาะ รูปแบบ Excel 97-2003) จัดรูปแบบของข้อมูล แยกคอลัมน์ค่า X และ Y

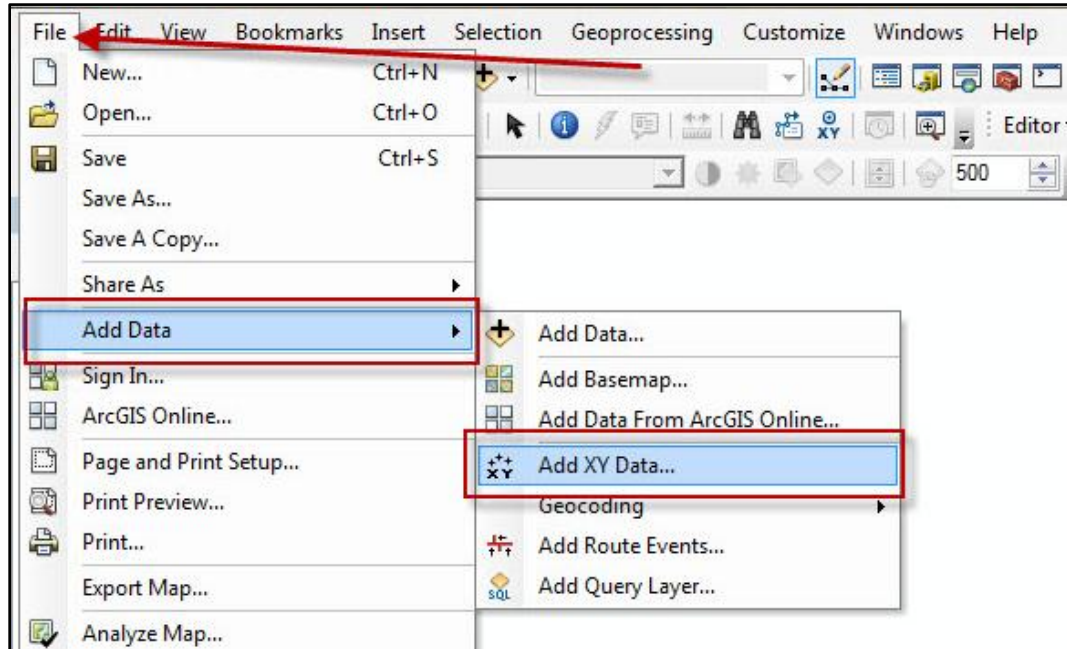


The screenshot shows an Excel spreadsheet with the following data:

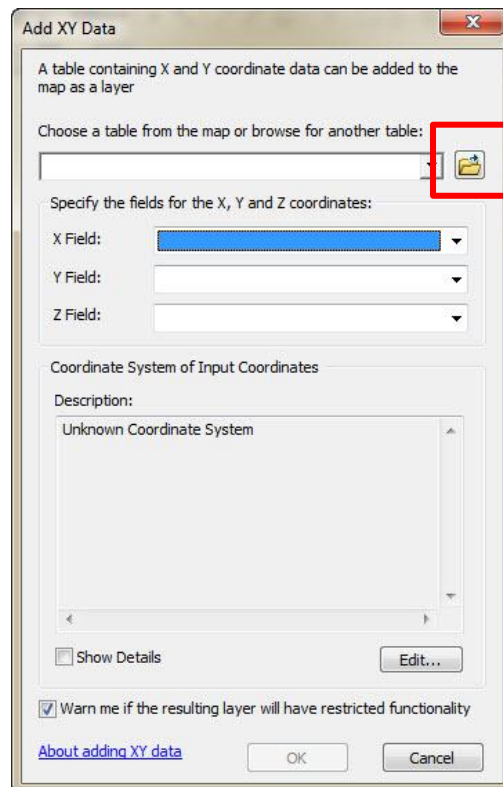
	A	B	C	D	E	F	G	H	I
1	no	X	Y						
2	0	761308	1667000						
3	1	761282	1666968						
4	2	761249	1666977						
5	3	761286	1667023						
6	4	761027	1667185						
7	5	760971	1667097						

นำเข้าไปใน ArcGIS เพื่อสร้างเป็นชั้นข้อมูล (Shapefile)

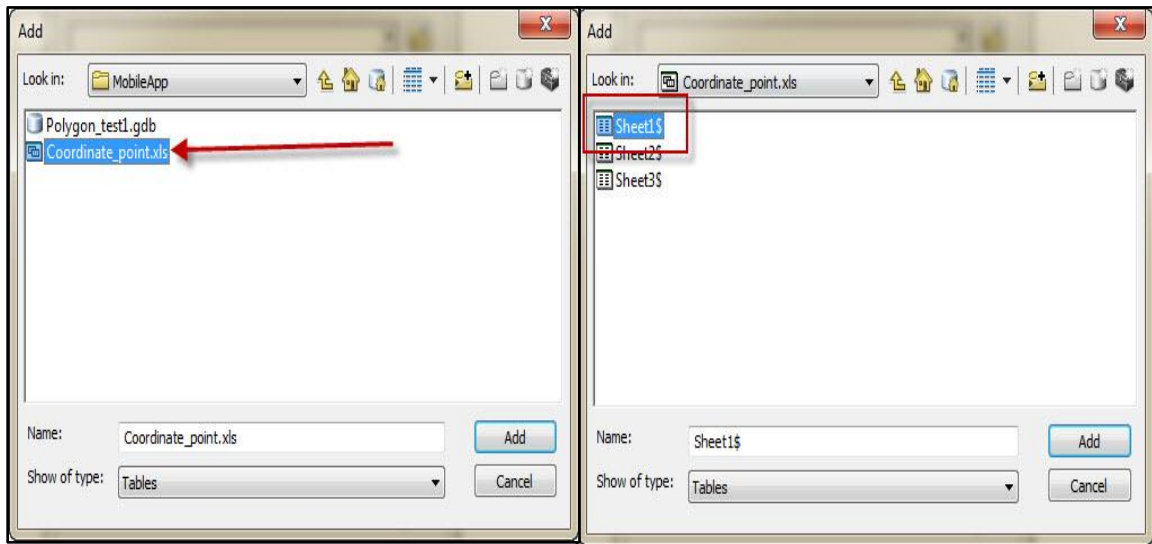
เปิดโปรแกรมเลือกแถบ File > Add Data > Add XY Data



จะแสดงหน้าต่าง Add XY Data กด browse เพื่อเลือกไฟล์ข้อมูลตาราง

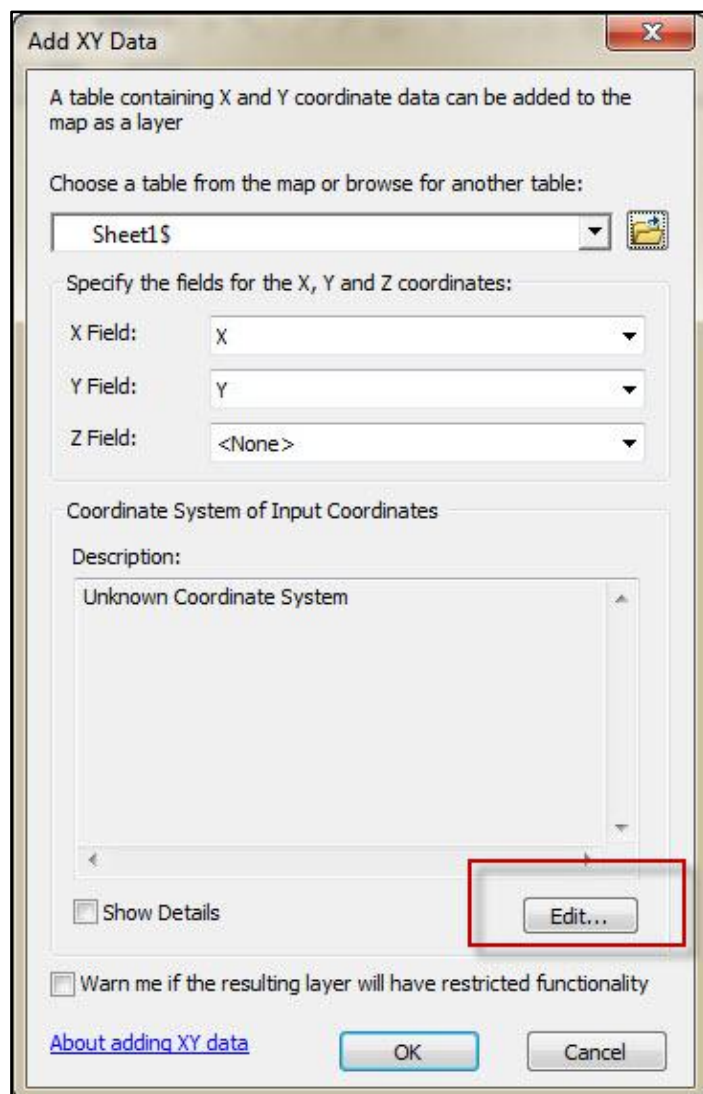


เลือก File จากนั้นเลือก Sheet ที่จะนำเข้า

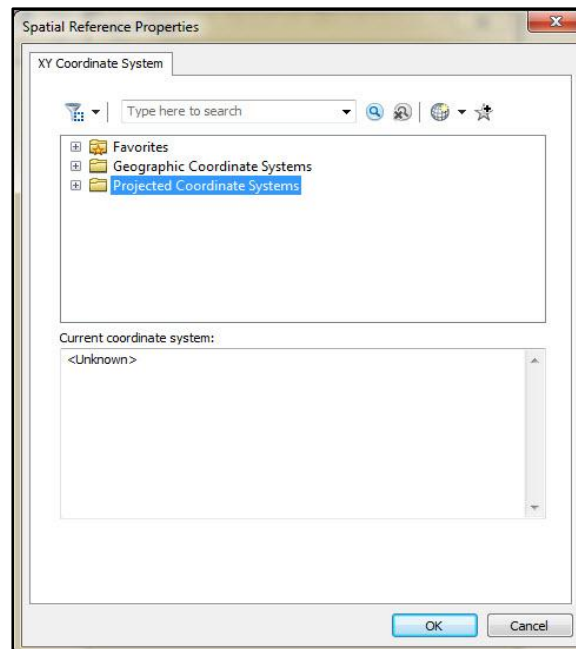


ทำการกำหนดระบบค่าพิกัด

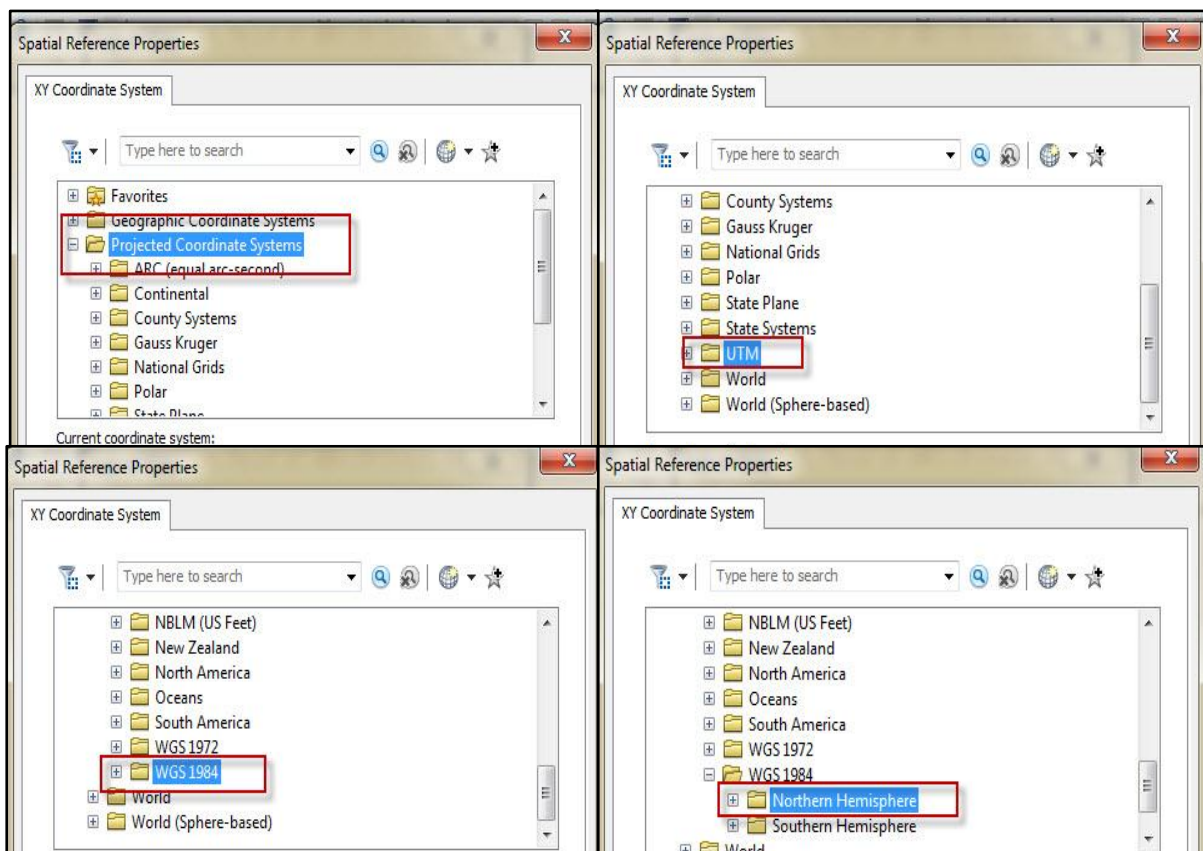
เลือกปุ่ม Edit

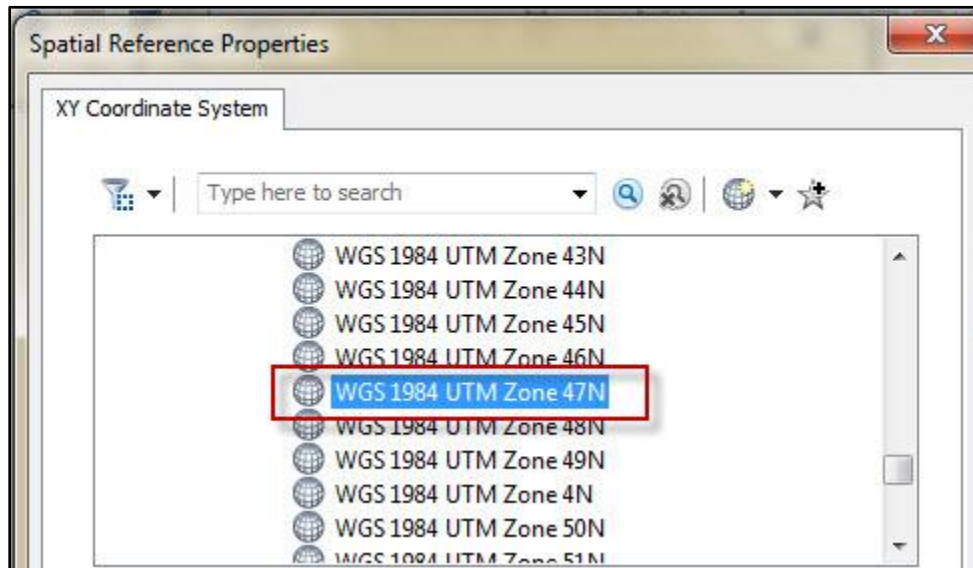


กรณีที่เป็น WGS 1984 Zone 47/48 ทำการกำหนดดังนี้

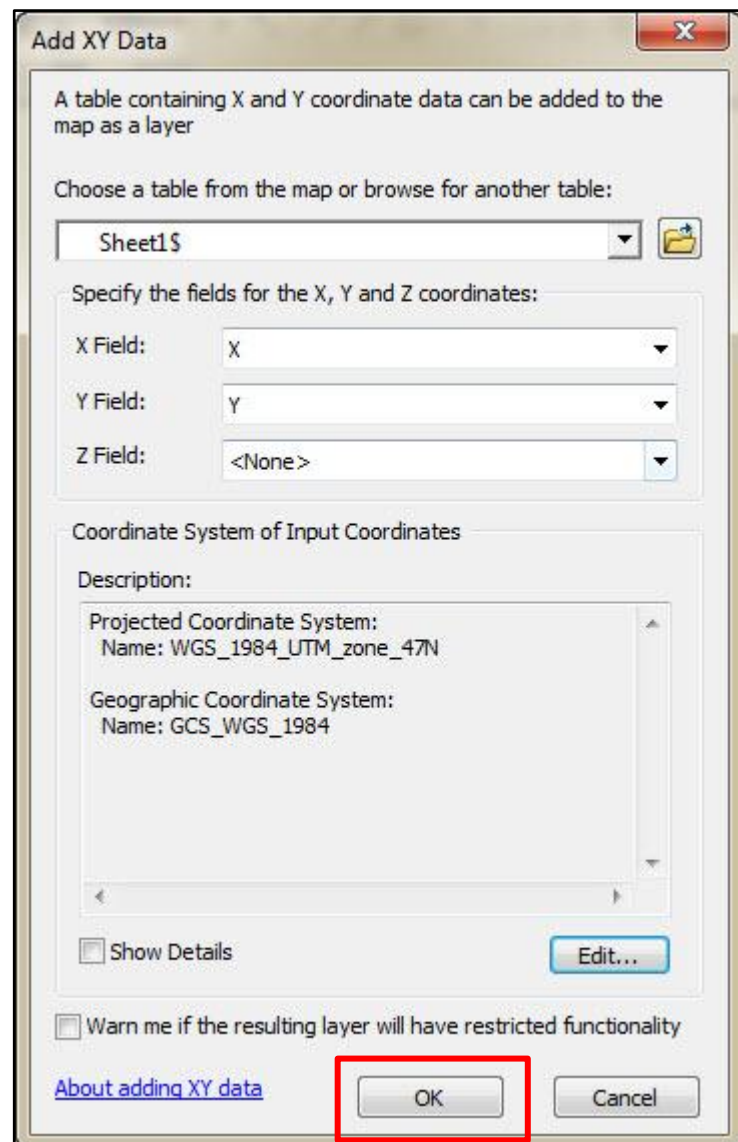


เลือก Projected Coordinate Systems > UTM > WGS 1984 > Northern Hemisphere > WGS 1984 UTM Zone 47

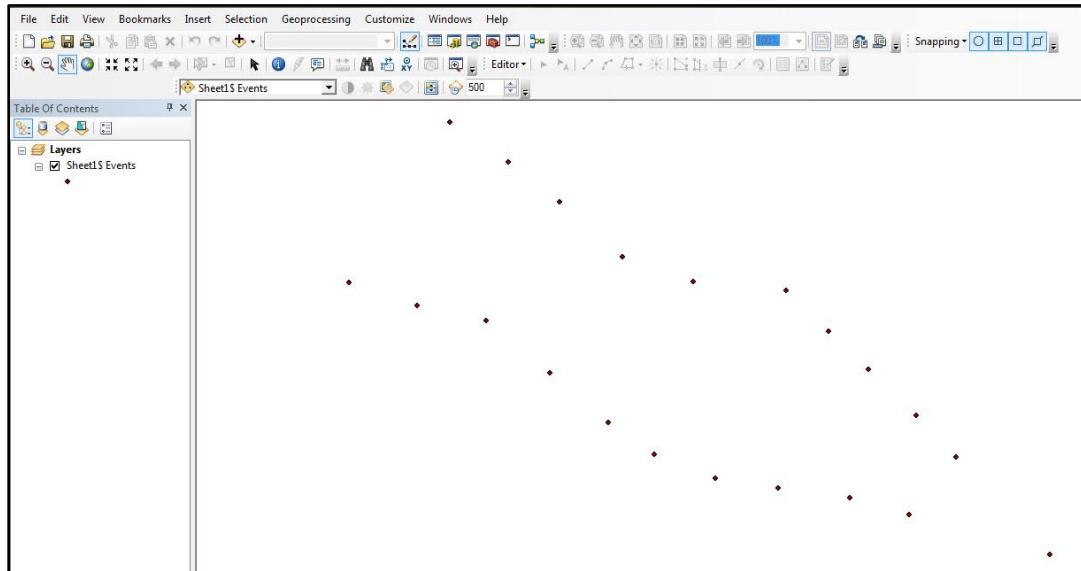




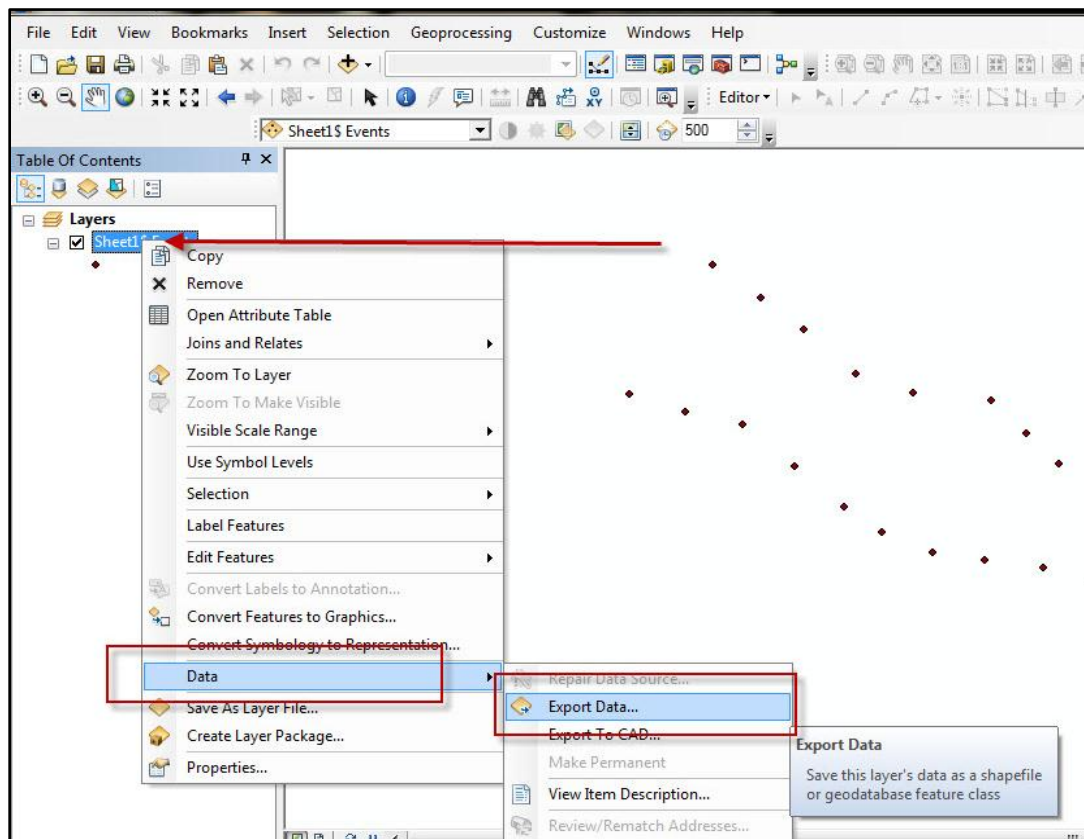
จากนั้นกด OK

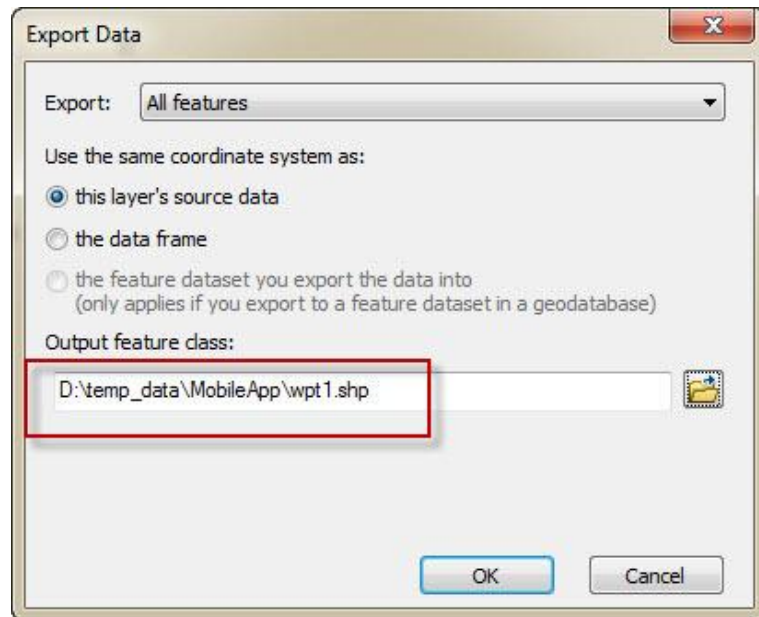


แสดงข้อมูลตัวอย่างที่ได้จากการ Add data

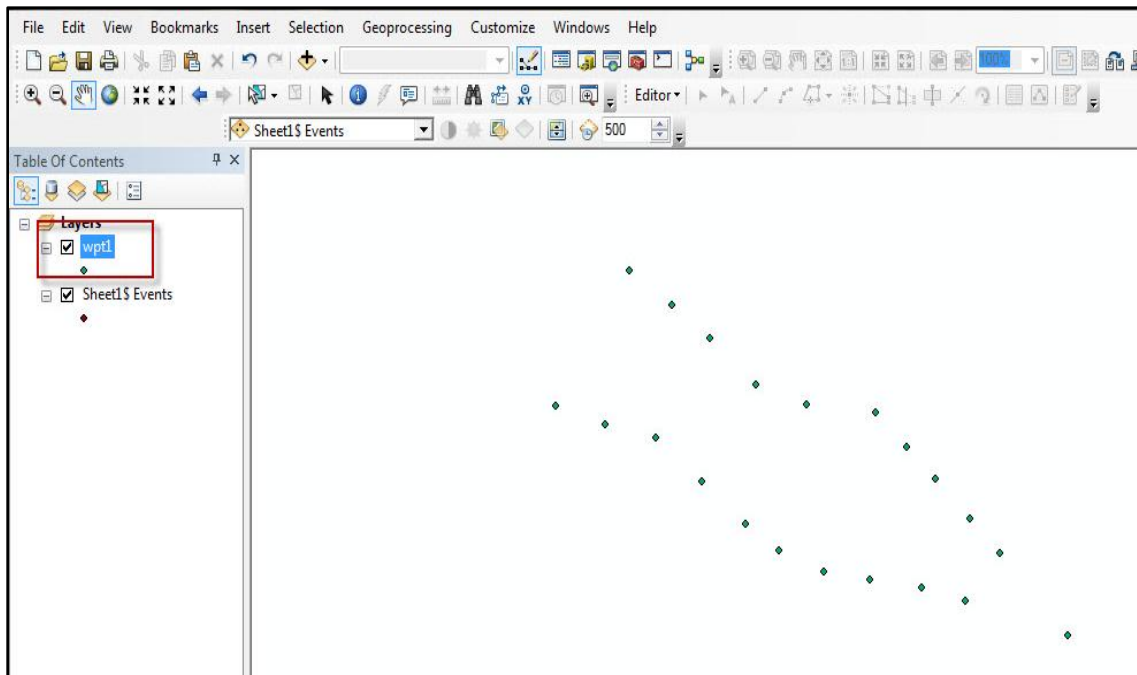



ทำการส่งออก Layer เป็นชั้นข้อมูล คลิกขวาที่ Layer “Sheet\$ Events” (ข้อมูลตัวอย่าง) เลือก Data และ Export Data จากนั้นจะปรากฏหน้าต่าง Export Data กดปุ่ม browse เพื่อตั้งชื่อไฟล์และที่เก็บไฟล์

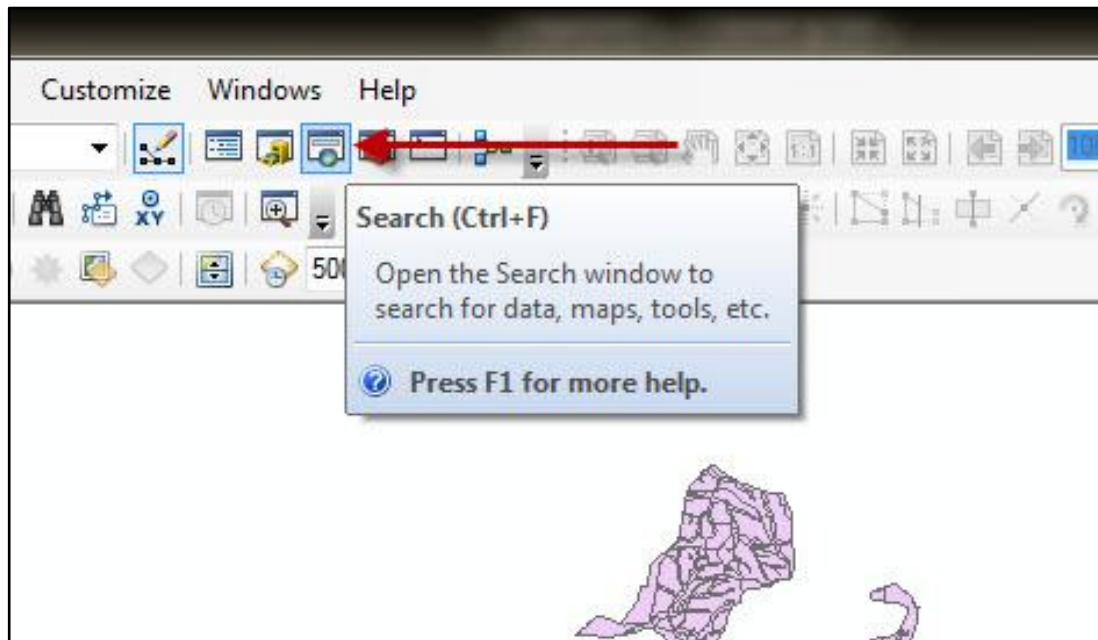




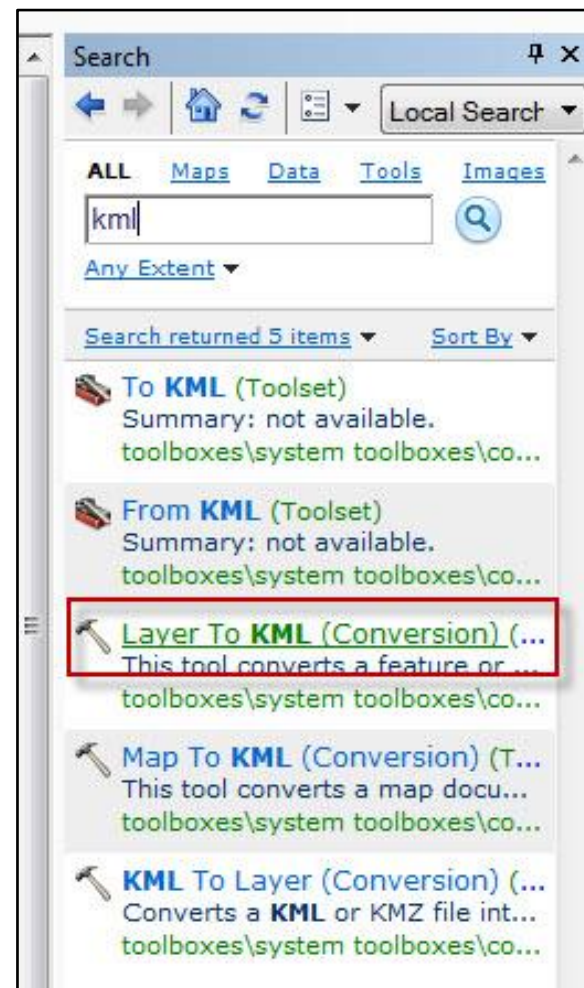
จะได้ชั้นข้อมูล ดังตัวอย่าง



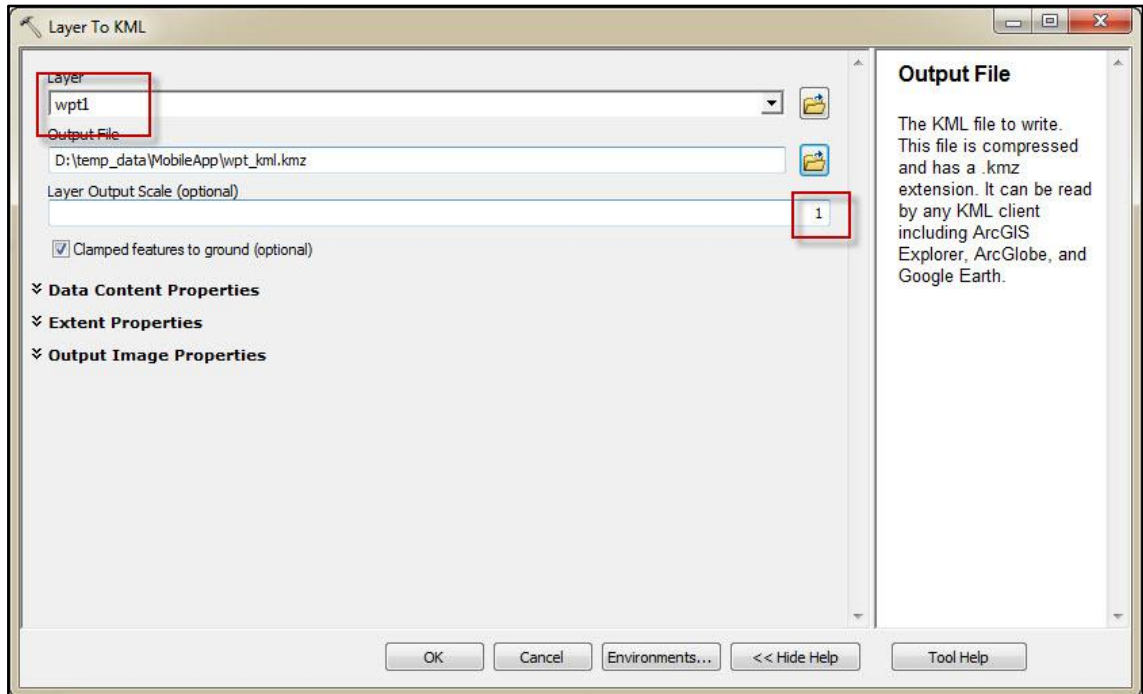
ทำการแปลงชั้นข้อมูลเป็น .kmz เรียกใช้แถบค้นหา Search 



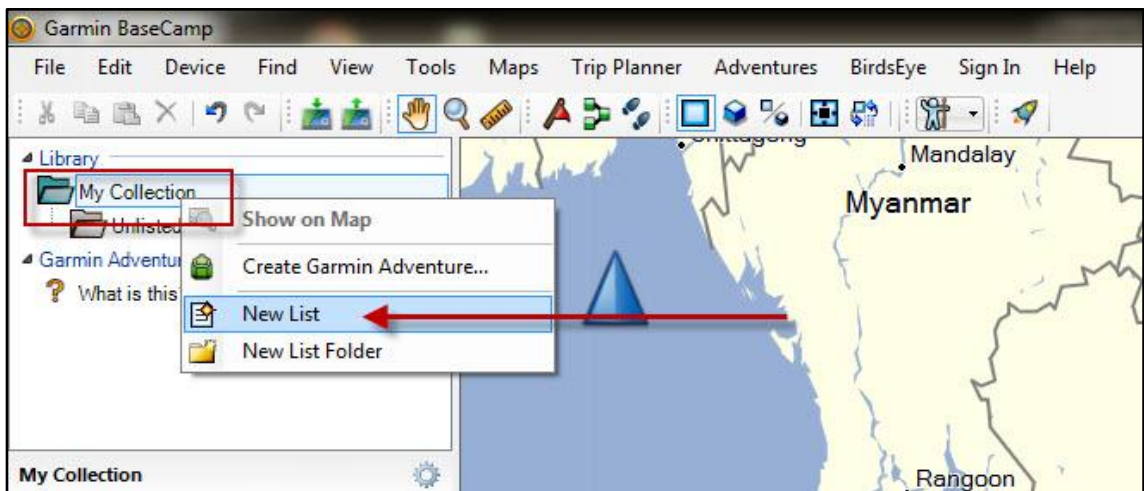
ค้นหาคำสั่ง Layer to KML



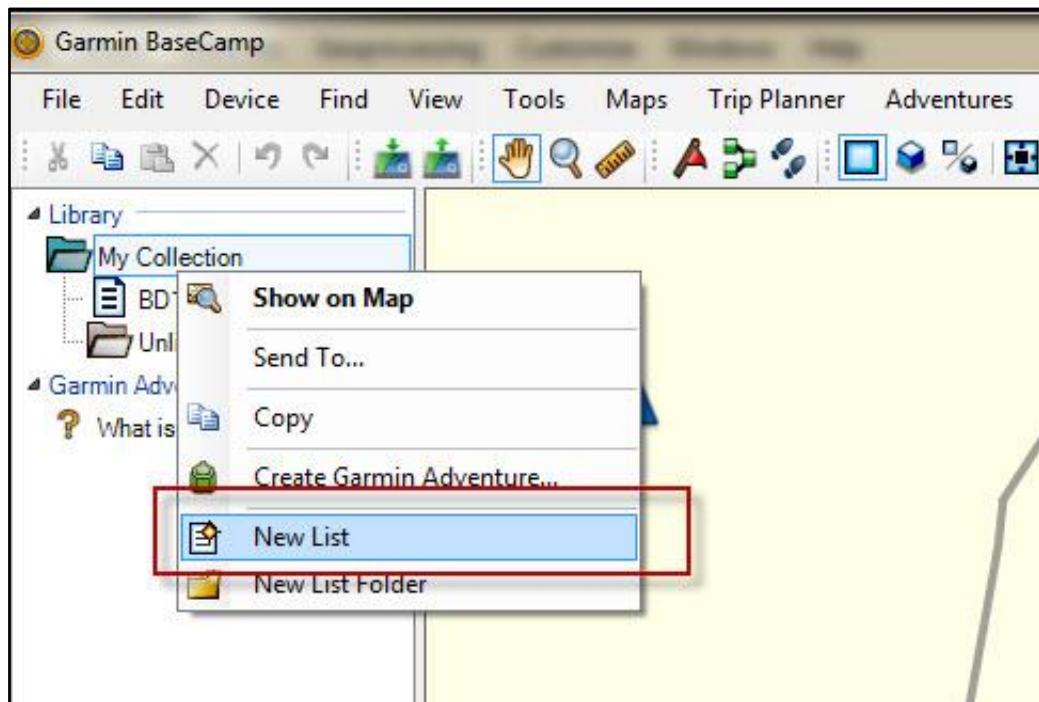
ที่แถบ Layer เลือกชั้นข้อมูลที่ต้องการใช้งาน โดยเลือกจาก drop down
 Output File ตั้งชื่อและที่เก็บไฟล์
 Layer Output Scale กำหนดเป็น 1 จากนั้นกด OK



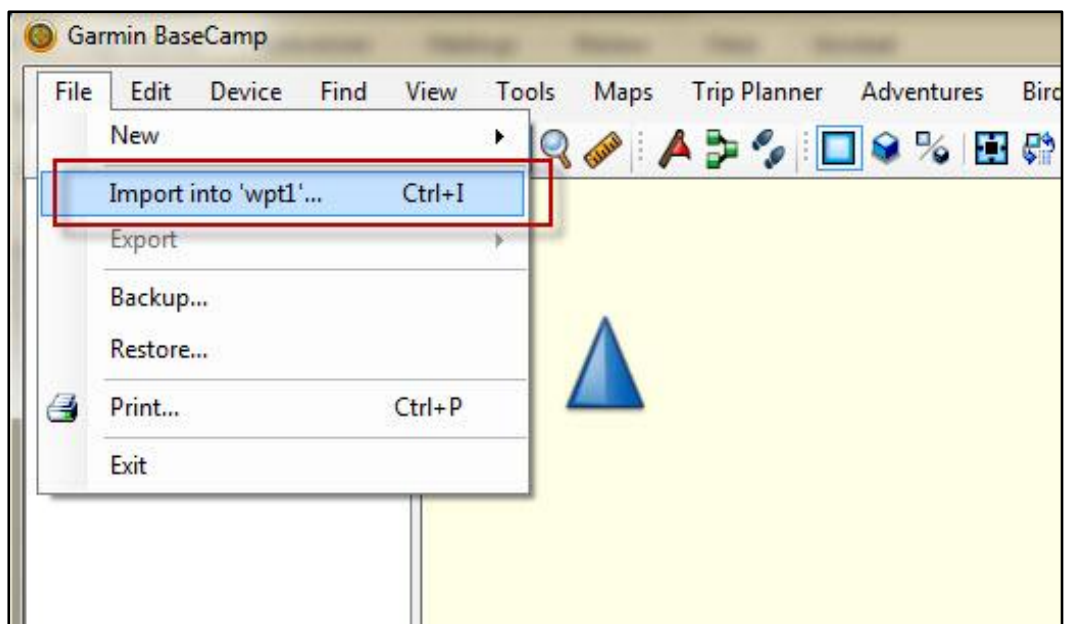
คลิกขวาที่ My Collection เลือก New List



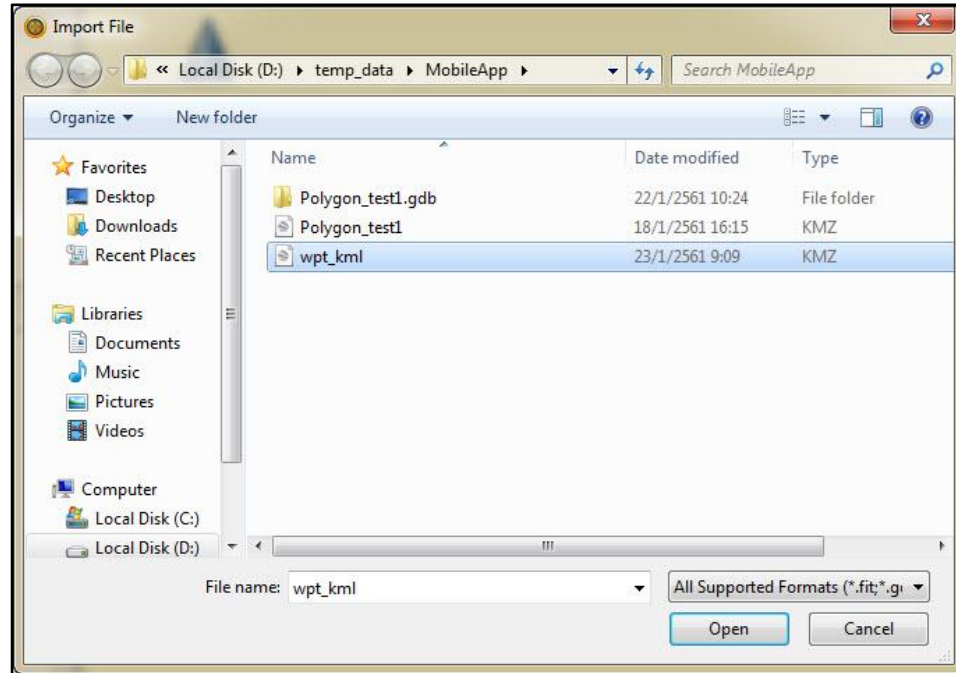
คลิกขวาที่ My Collection เลือก New List



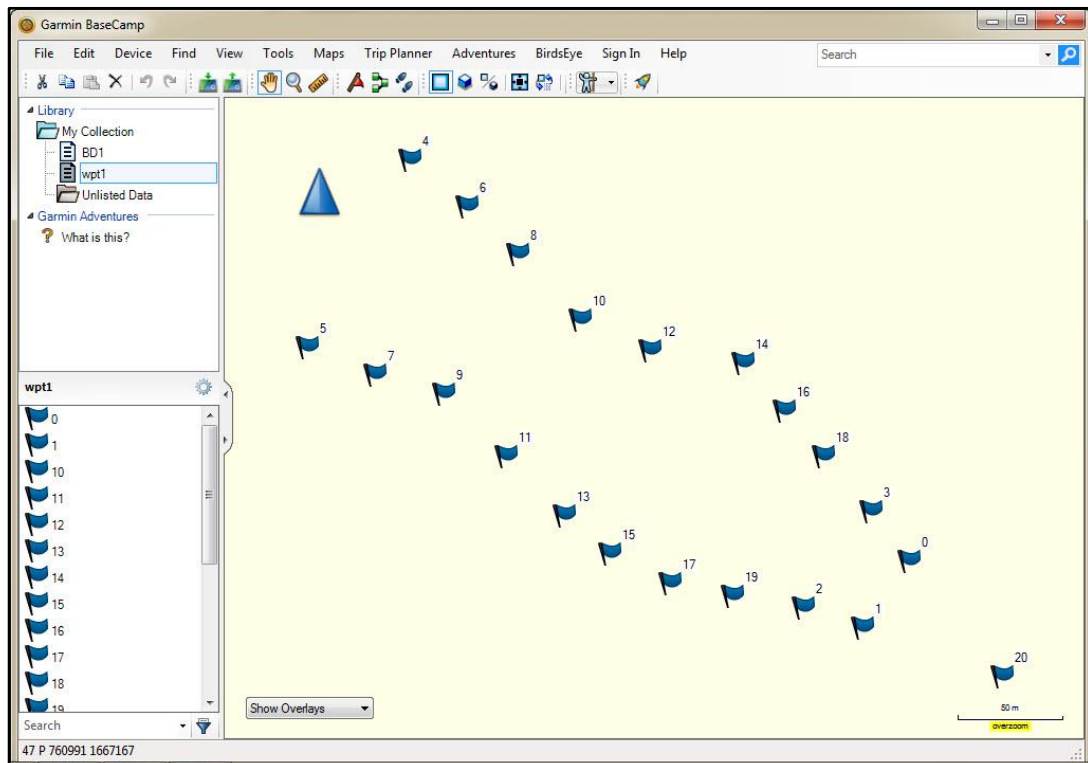
ตั้งชื่อ List ที่สร้างขึ้น คลิกที่แถบ File และ Import into "wpt1" (ชื่อ list ที่สร้างขึ้น)



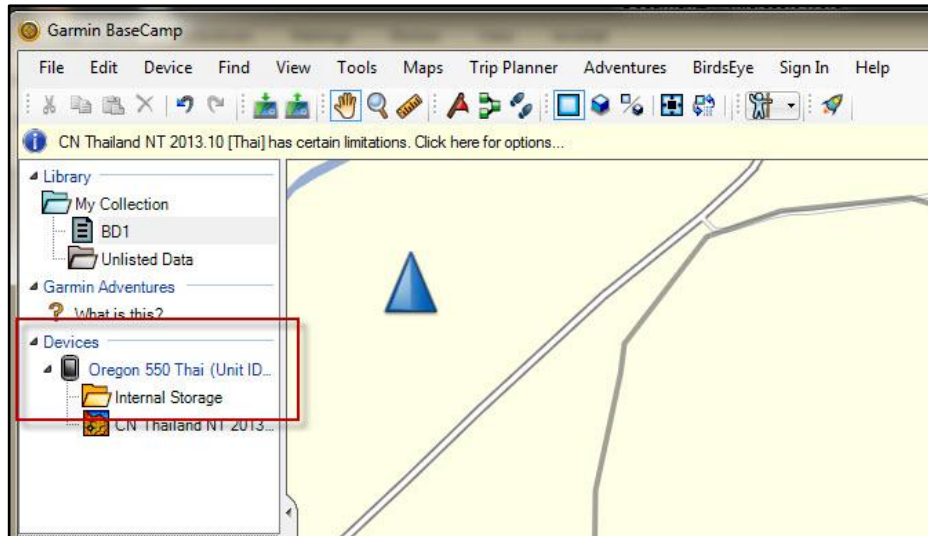
เลือกไฟล์ .kml ที่เตรียมไว้



แสดงข้อมูล ดังภาพตัวอย่าง

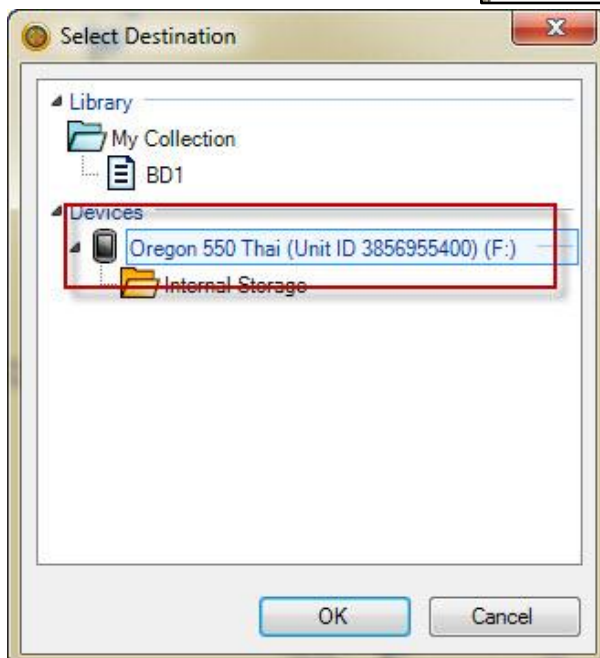
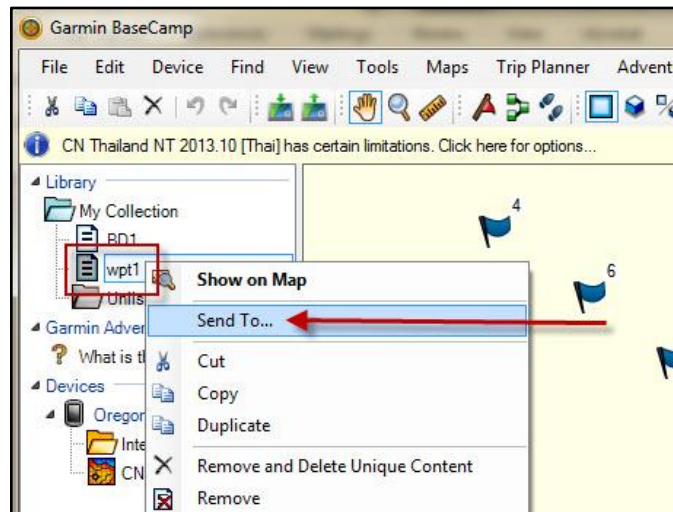


ทำการเชื่อมต่อสายดาวน์โหลดข้อมูลกับ GPS รจนมีการเชื่อมต่อตามภาพ



คลิกขวาที่ ชั้นข้อมูล

เลือก Send to



เลือกที่จัดเก็บใน GPS

เปิด GPS เข้าเมนู Waypoint Manager จะพบข้อมูล point ที่นำเข้า เลื่อนเมนูมาทางด้านล่าง สามารถกด ดูแผนที่ เพื่อแสดง และสั่งนำทางได้

