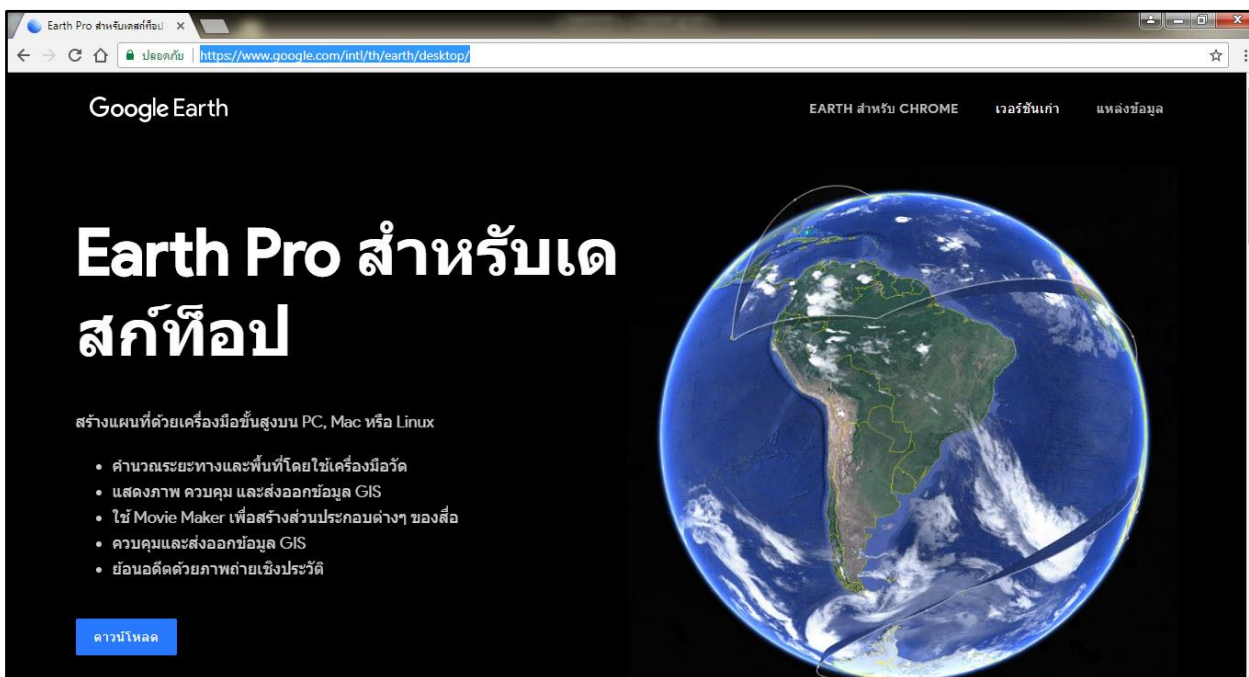
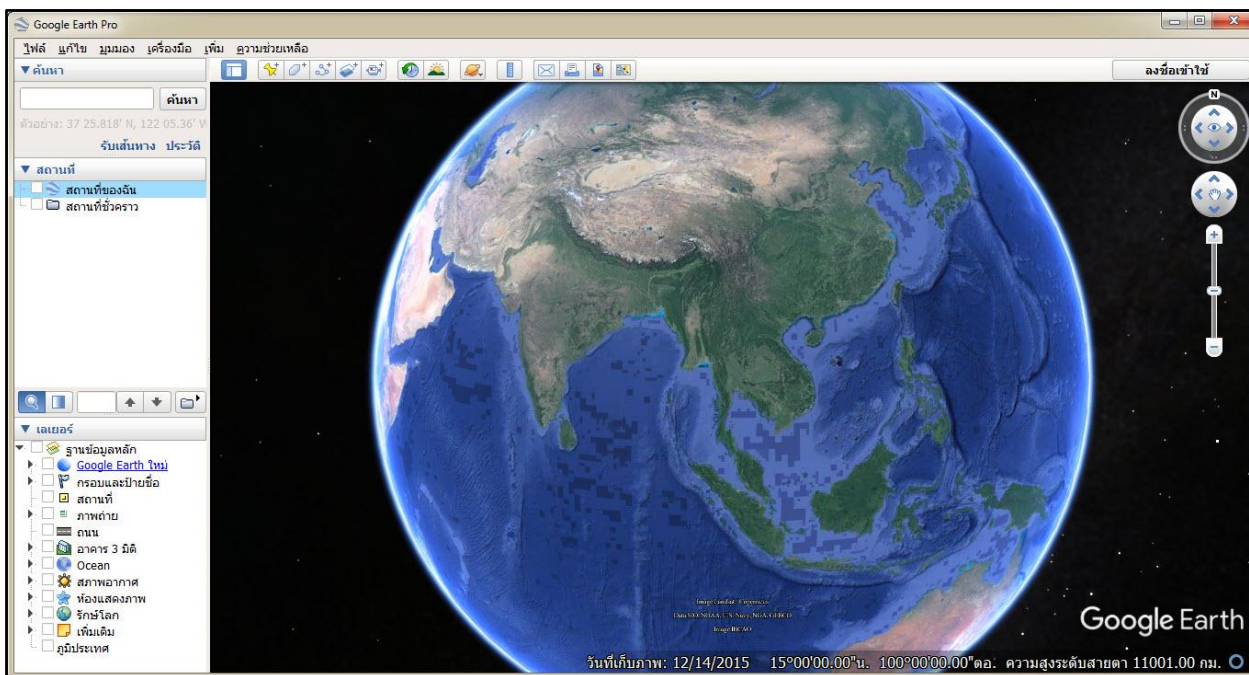



## การใช้งาน Google Earth เบื้องต้น

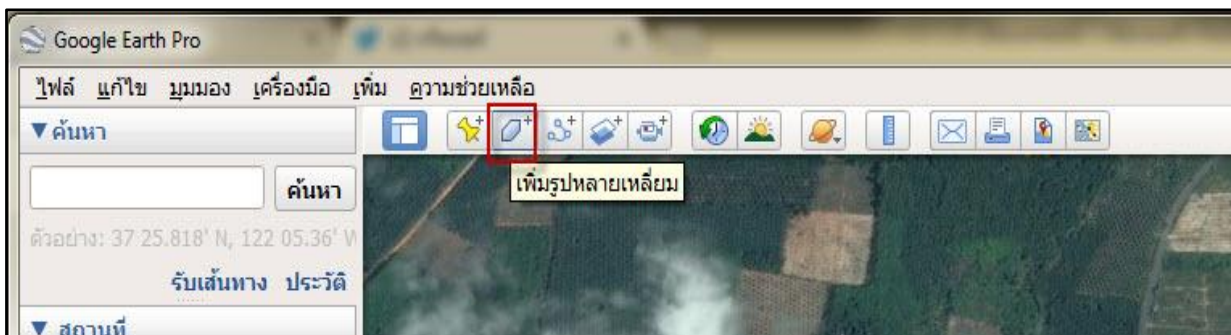
ดาวน์โหลดโปรแกรมได้ที่ <https://www.google.com/intl/th/earth/desktop/>



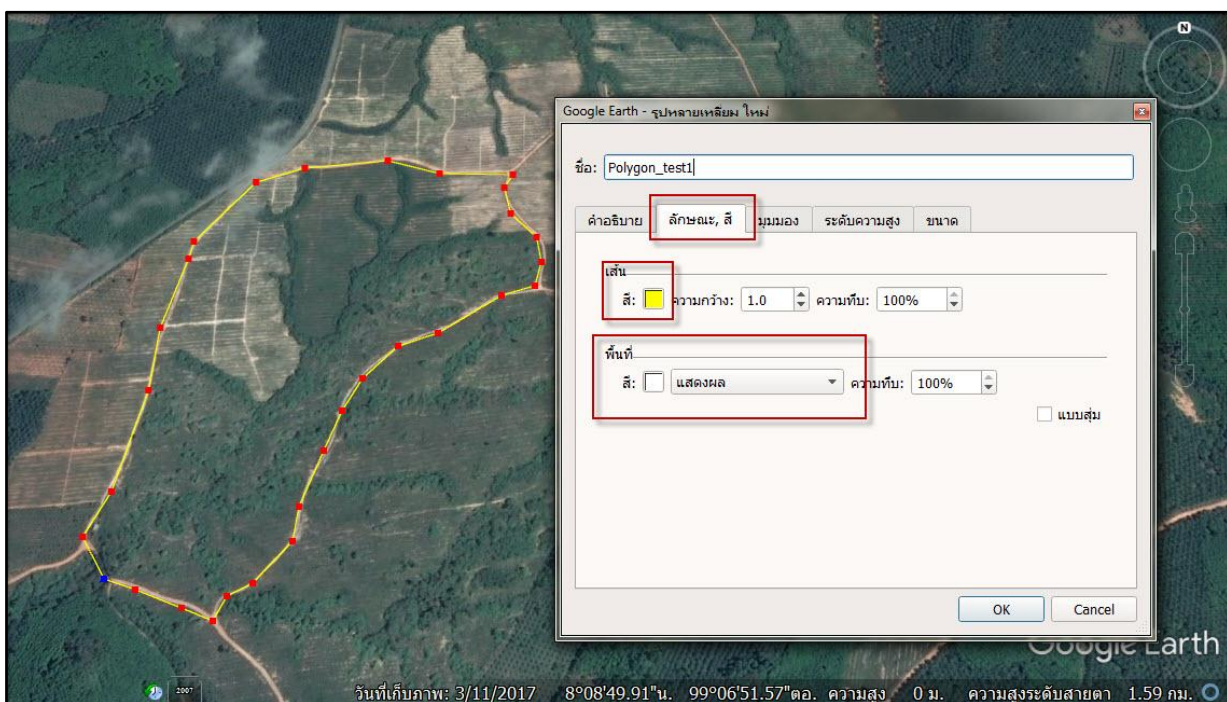
เมื่อเปิดโปรแกรมจะแสดงหน้าต่างการใช้งาน ดังภาพ



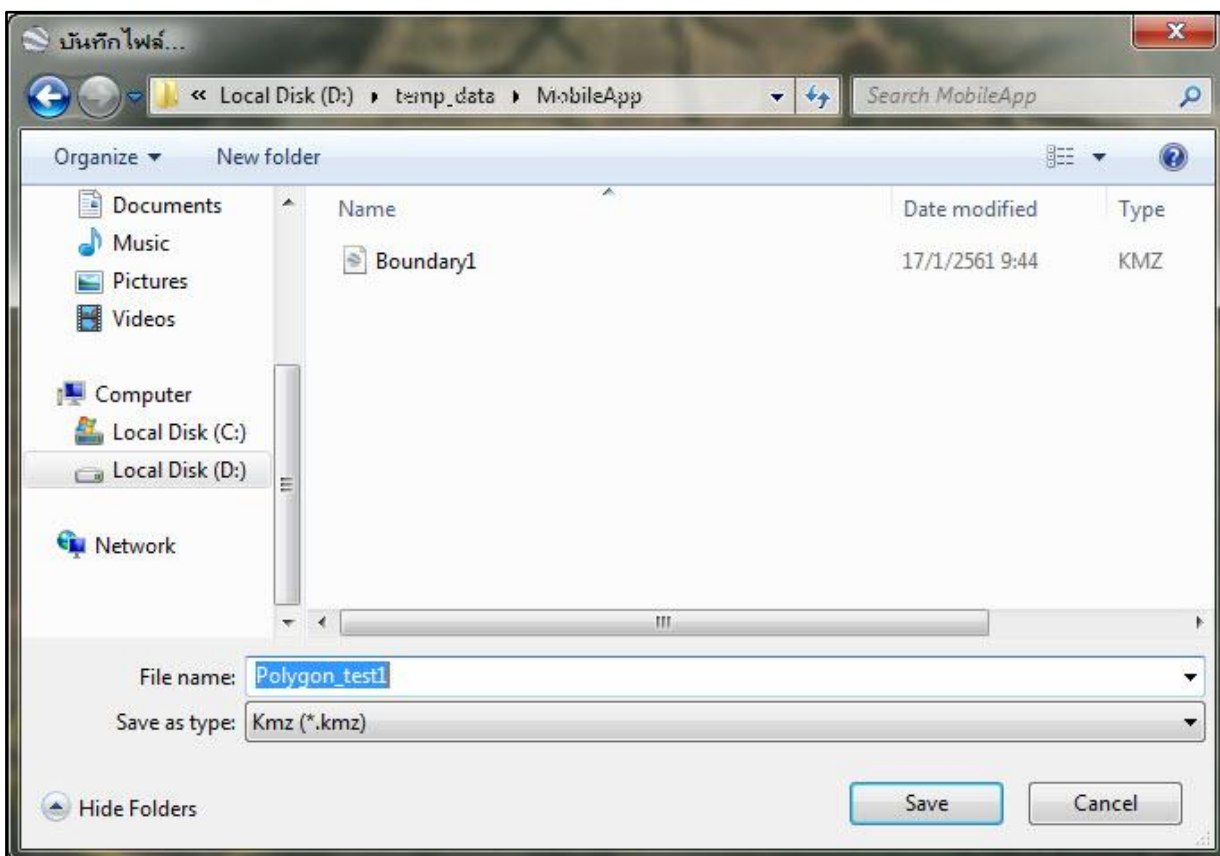
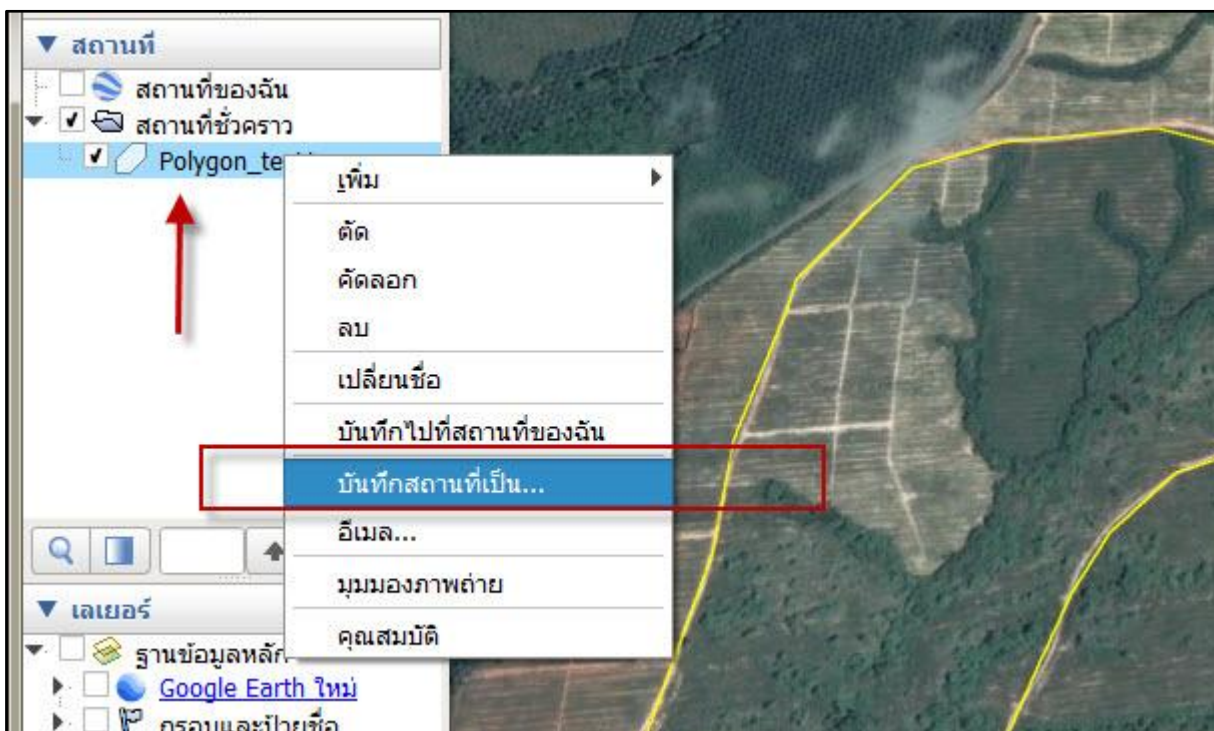
1. การสร้างชั้นข้อมูลแบบพื้นที่ปิด (polygon) บน Google Earth  
 กดเลือกที่คำสั่ง เพิ่มรูปหลายเหลี่ยม 



คลิกซ้ายเพื่อสร้างรูปในพื้นที่ที่ต้องการ คลิกขวาเพื่อยกเลิกจุดที่สร้างล่าสุด (undo) หลังจากเสร็จสิ้นให้กด OK  
 \*หมายเหตุ แนะนำให้ทำการกำหนด ลักษณะ, สี ก่อนทำการสร้าง Polygon ตามตัวอย่าง เพื่อให้สามารถมองเห็นภาพพื้นหลัง



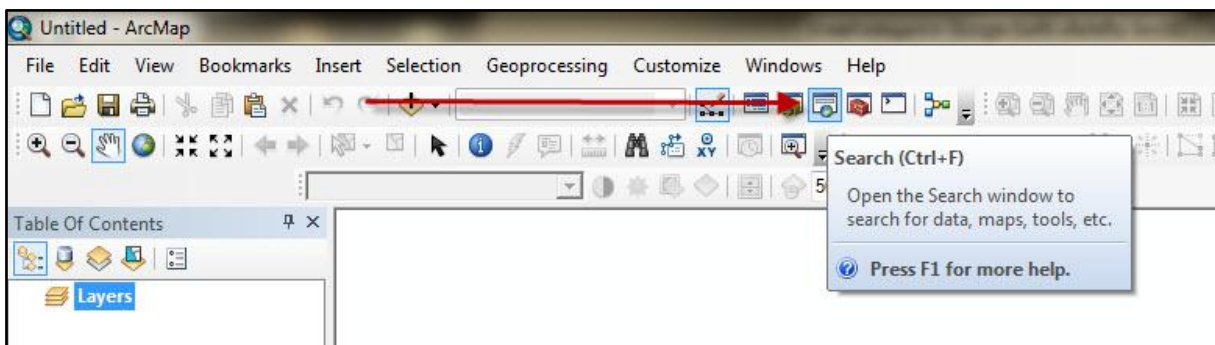
ทำการจัดเก็บไฟล์ที่สร้างขึ้น กดคลิกขวาที่ชั้นข้อมูลที่สร้าง เลือก บันทึกสถานที่เป็น จะแสดงหน้าต่างบันทึกไฟล์



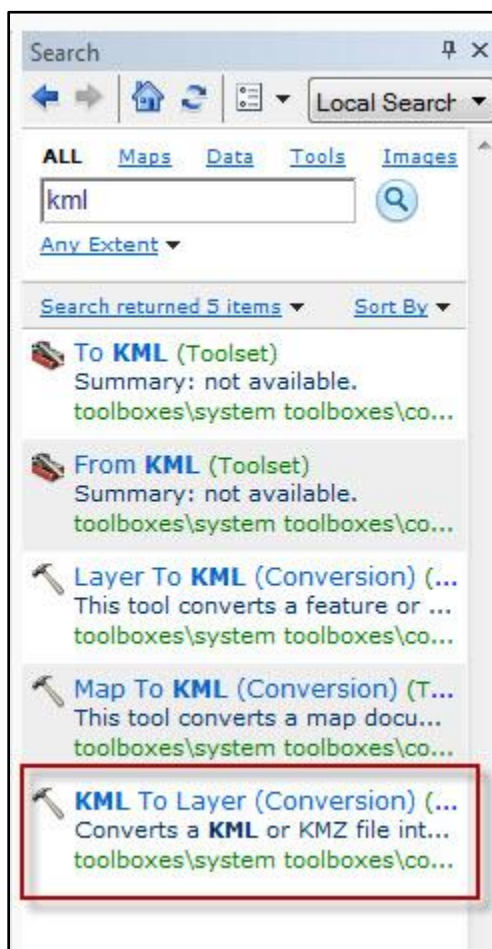


## 1. การนำข้อมูลที่สร้างจาก Google Earth มาใช้ใน ArcGIS

เปิดโปรแกรม ArcMap ค้นหาคำสั่งจากปุ่ม Search  ค้นหาคำสั่ง KML to Layer



แถบค้นหาจะแสดง ดังภาพ



Input KML File

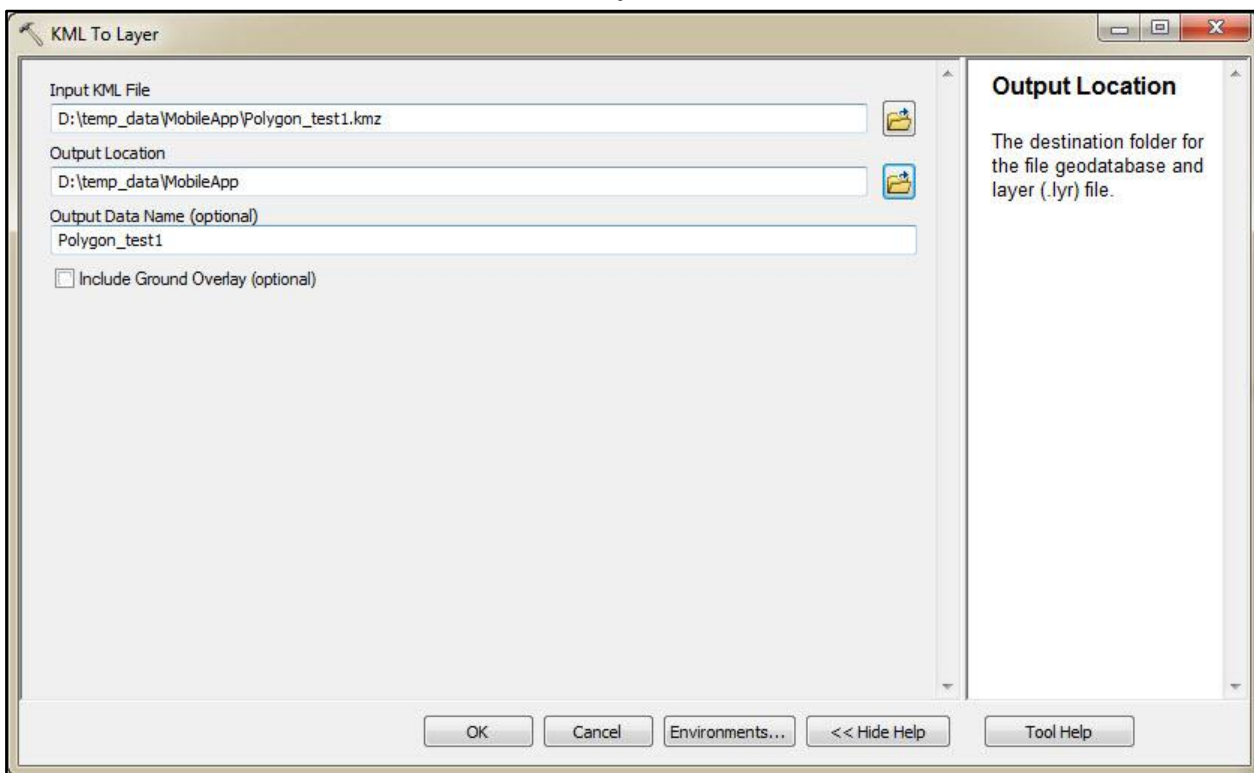
เลือกไฟล์ .kmz ที่ได้จาก Google Earth

Output Location

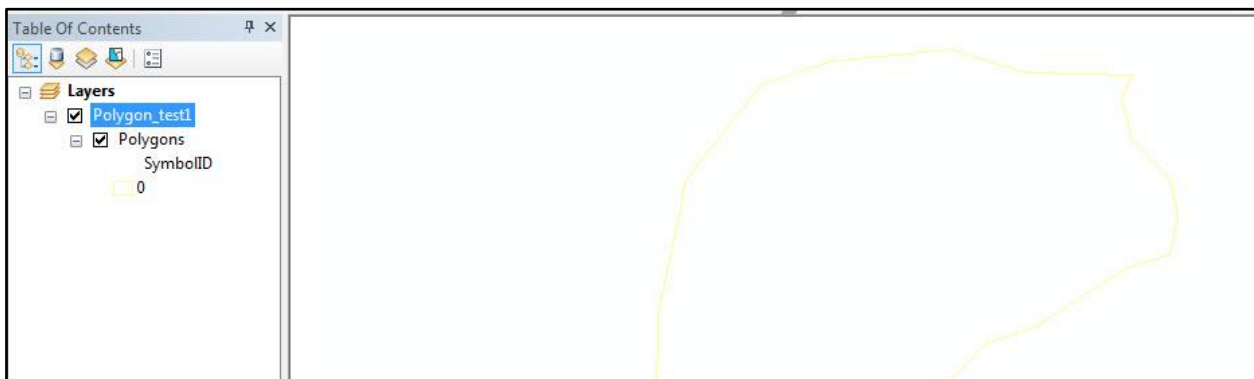
เลือก Folder ที่เก็บไฟล์ (ไม่ต้องตั้งชื่อ)

Output Data Name

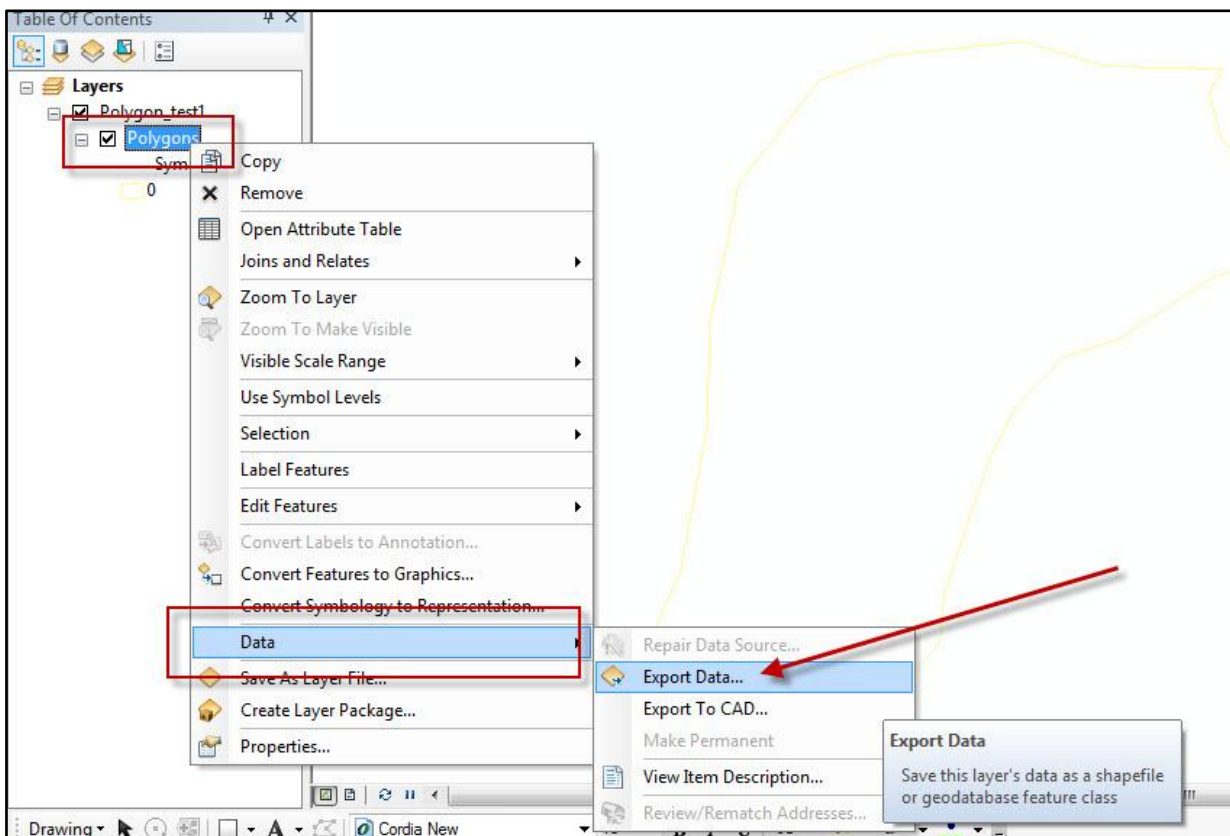
ตั้งชื่อชั้นข้อมูล จากนั้นกด OK



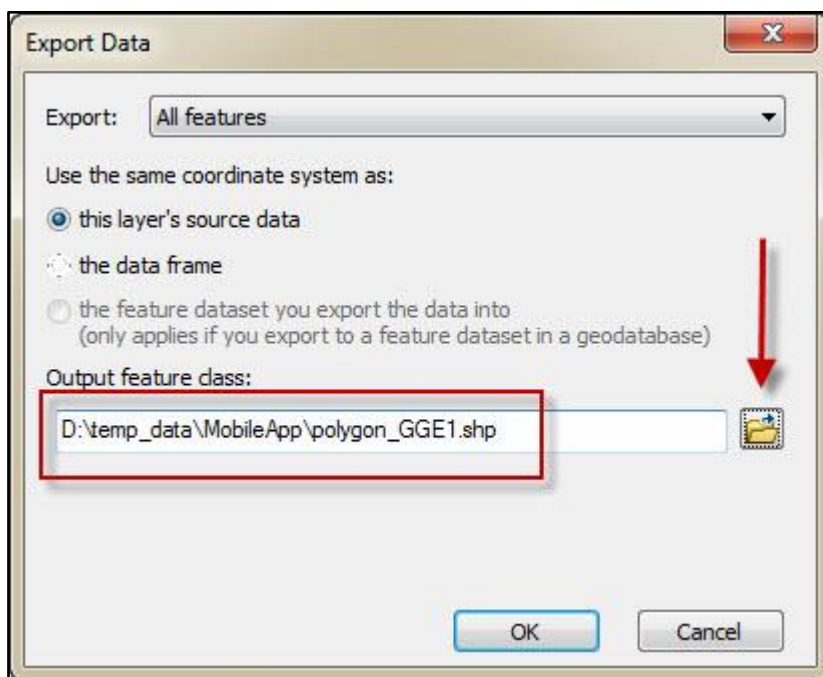
ข้อมูลที่ได้จากคำสั่งแสดง ดังภาพ



คลิกขวาที่ Layer ข้อมูล เลือก Data และ Export Data เพื่อส่งออกข้อมูลเป็นชั้นข้อมูล (Shapefile)



หน้าต่าง Export Data จะแสดง กดปุ่ม browse  เพื่อกำหนดที่เก็บไฟล์และตั้งชื่อไฟล์ชั้นข้อมูล



## ข้อมูลแสดง ดั่งภาพ

