
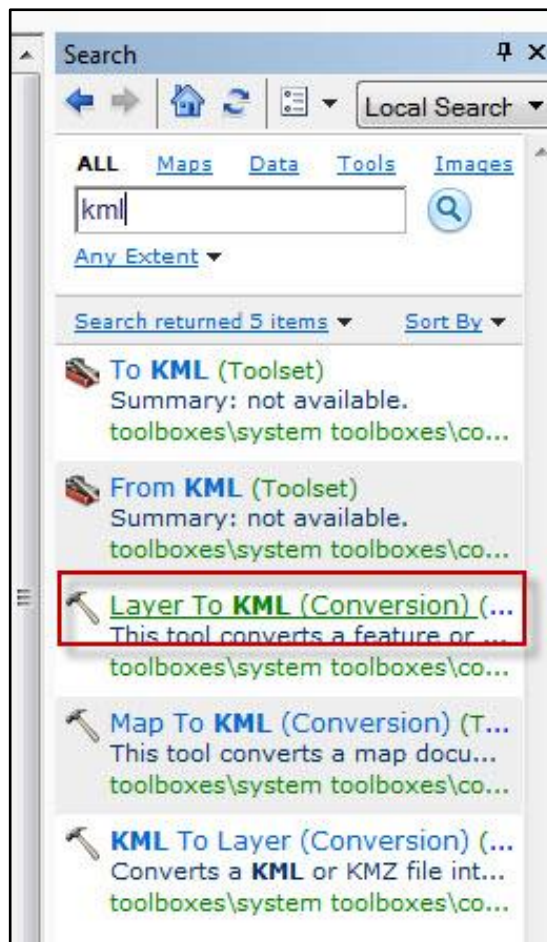
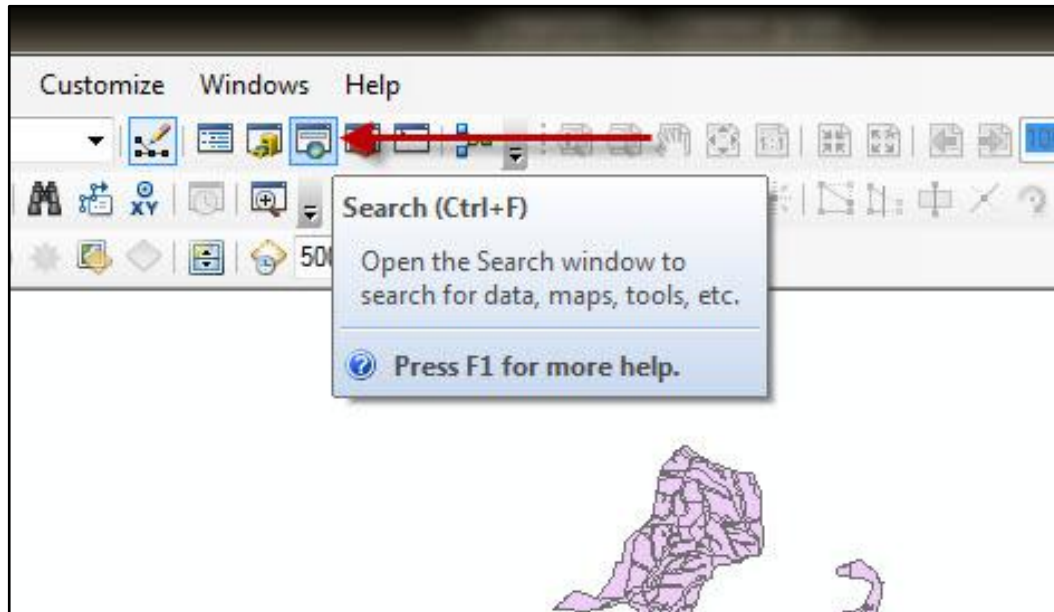


การใช้งานโปรแกรม GIS ร่วมกับ Google Earth

1. การจัดเตรียมข้อค้นข้อมูล (Shapefile) เพื่อใช้ใน Program Google
เข้าโปรแกรม ArcMap เรียกใช้แถบค้นหา Search 



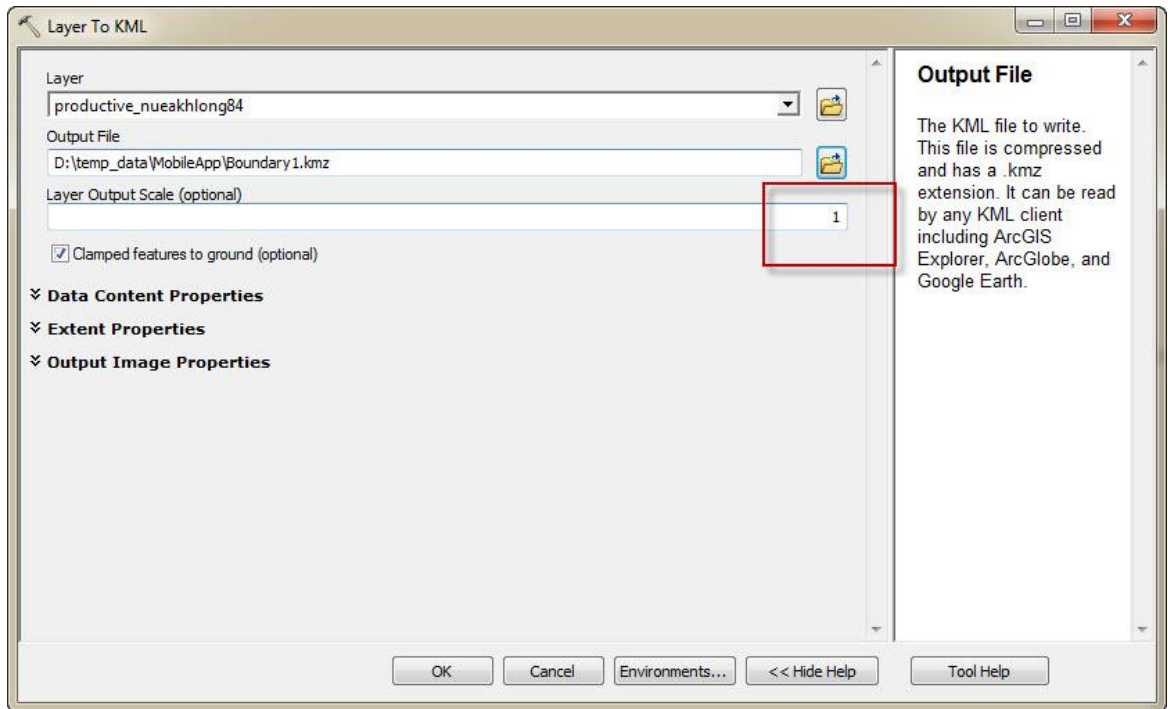
ค้นหาคำสั่ง Layer to KML

ที่แถบ Layer เลือกชั้นข้อมูลที่ต้องการใช้งาน

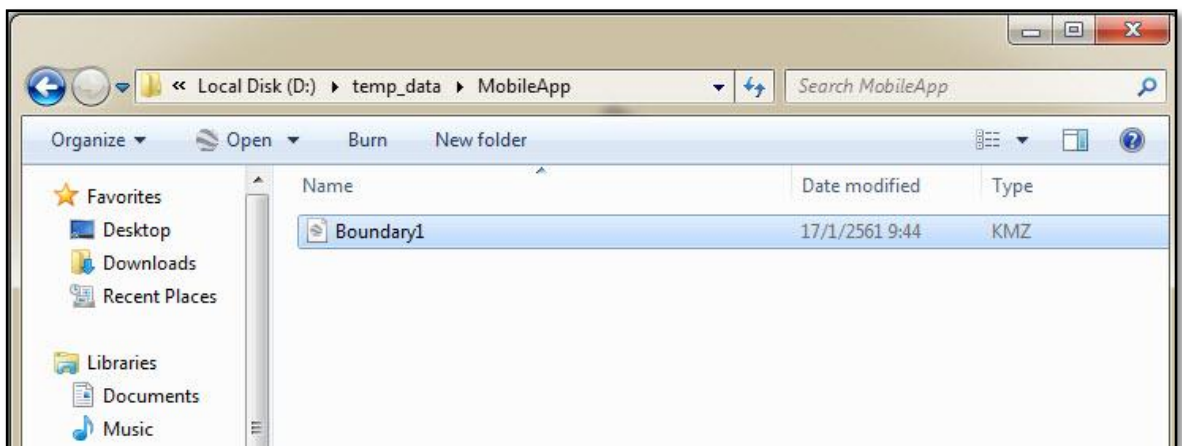
Output File ตั้งชื่อและที่เก็บไฟล์

Layer Output Scale กำหนดเป็น 1

จากนั้นกด OK

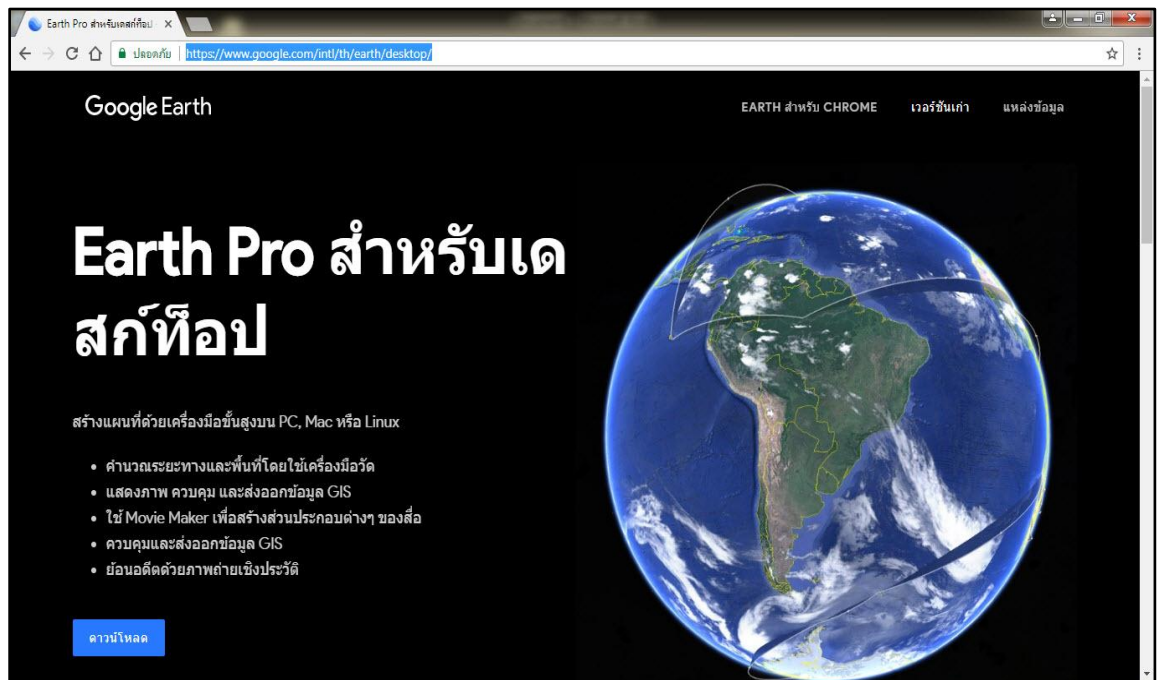


ตรวจสอบไฟล์ KMZ ที่ได้

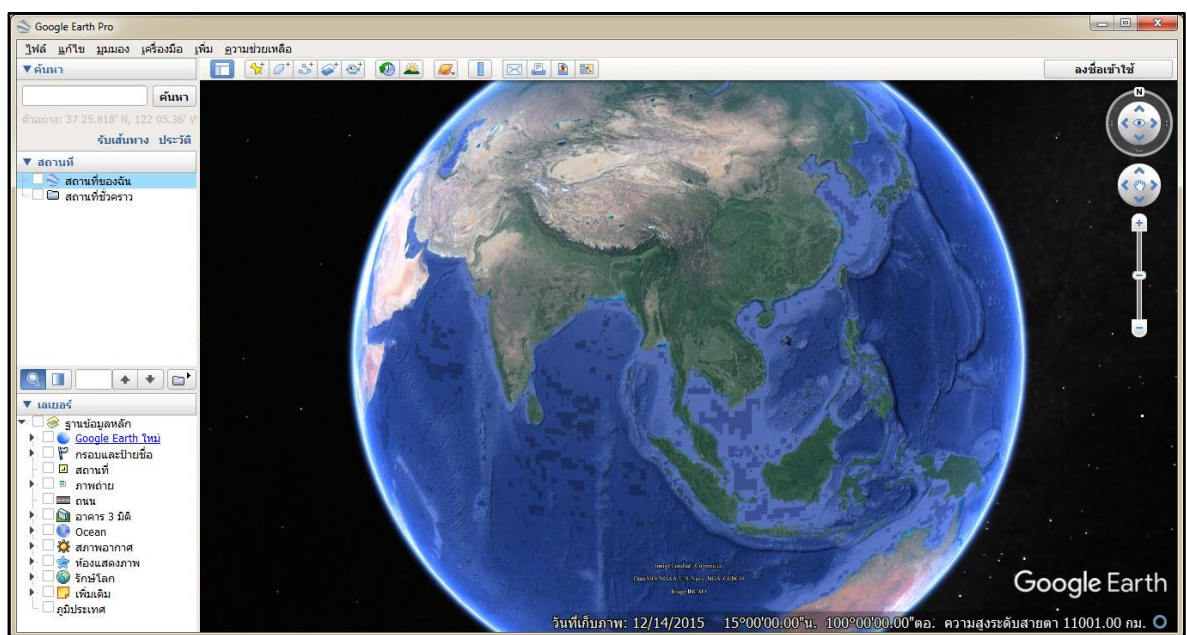


2. การใช้งานโปรแกรม Google Earth

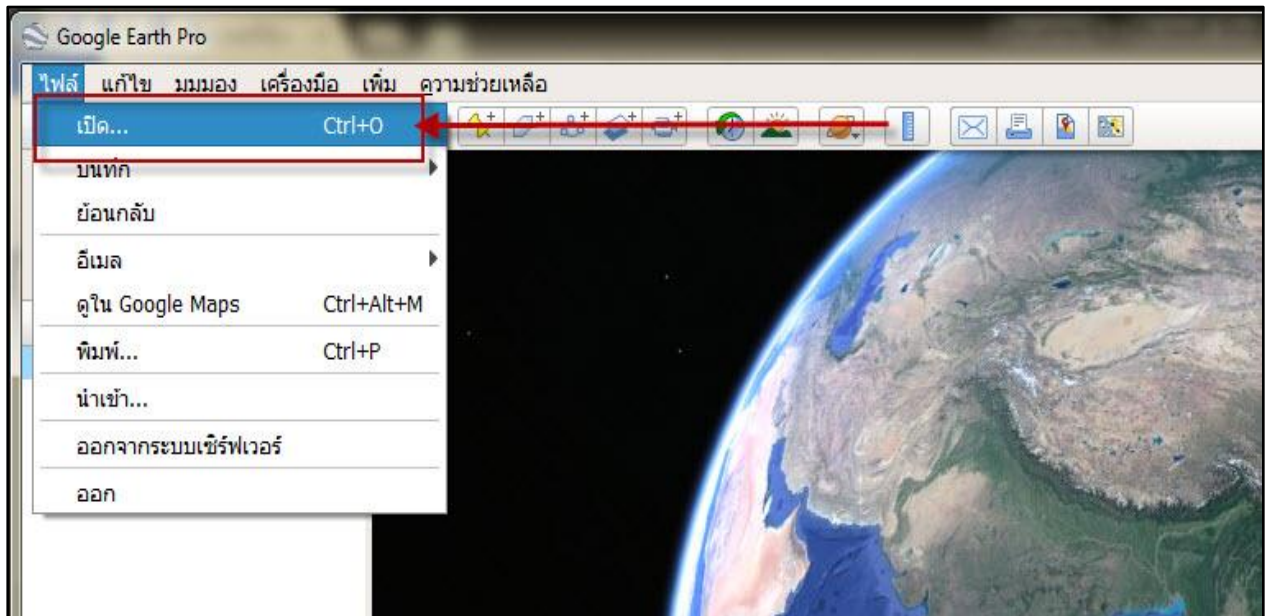
ดาวน์โหลดโปรแกรมได้ที่ฟรีที่ <https://www.google.com/intl/th/earth/desktop/>



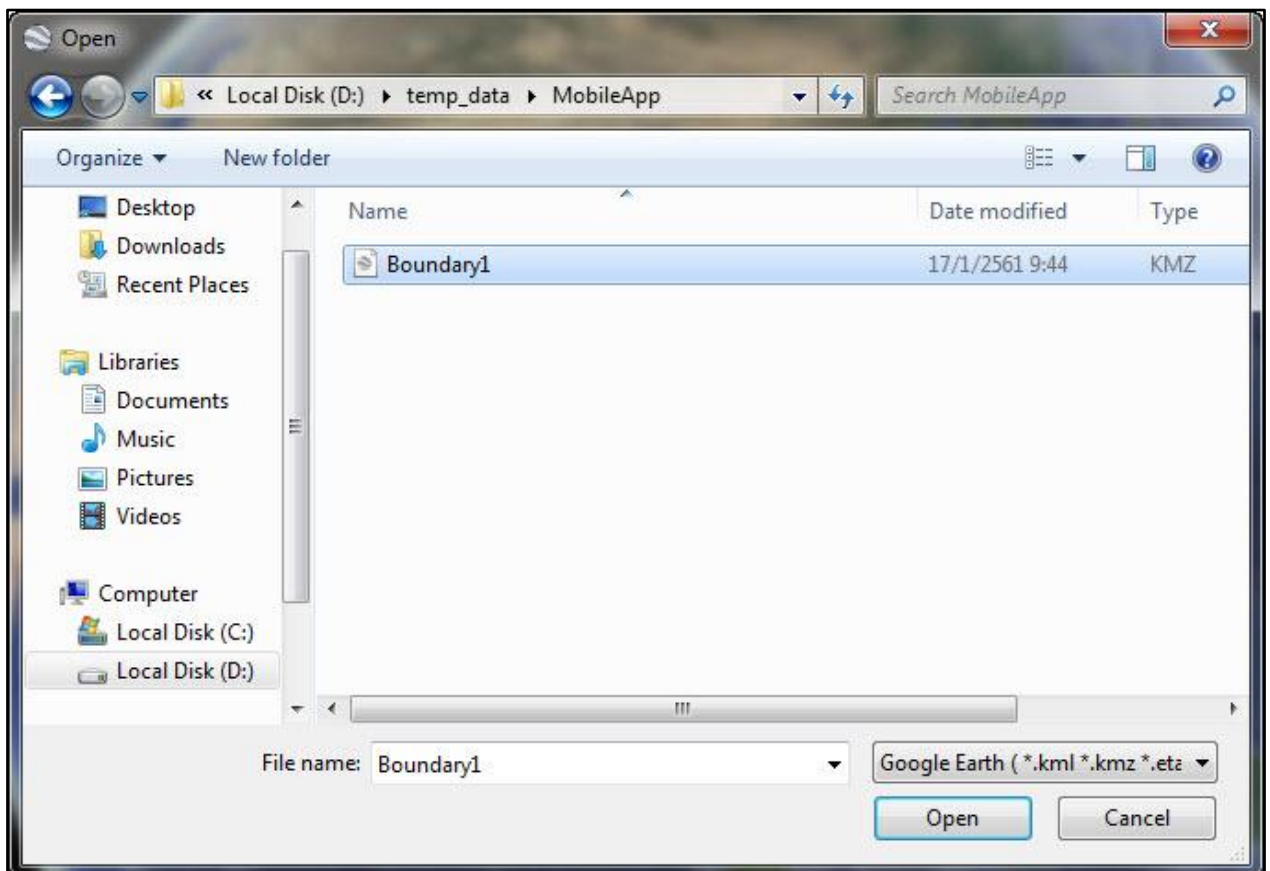
เมื่อเปิดโปรแกรมจะแสดงหน้าต่างการใช้งาน ดังภาพ



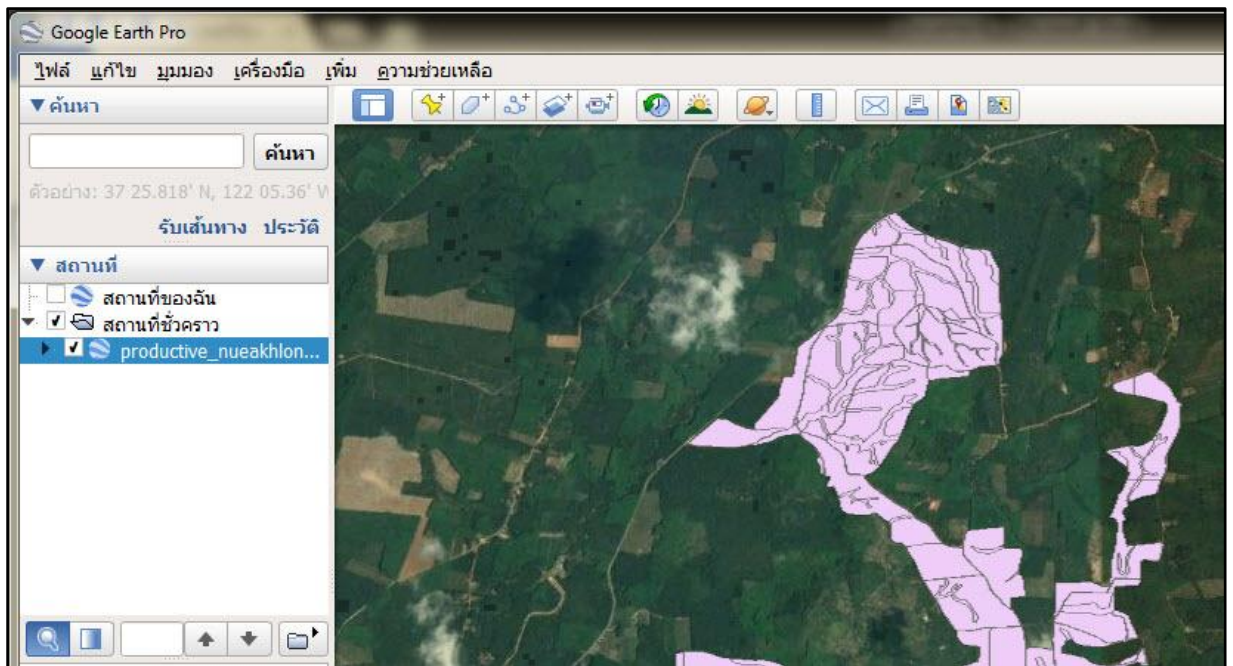
เรียกไฟล์ .KMZ ที่เตรียมไว้เพื่อแสดงผลในโปรแกรม ไปที่แถบ ไฟล์ และ เปิด



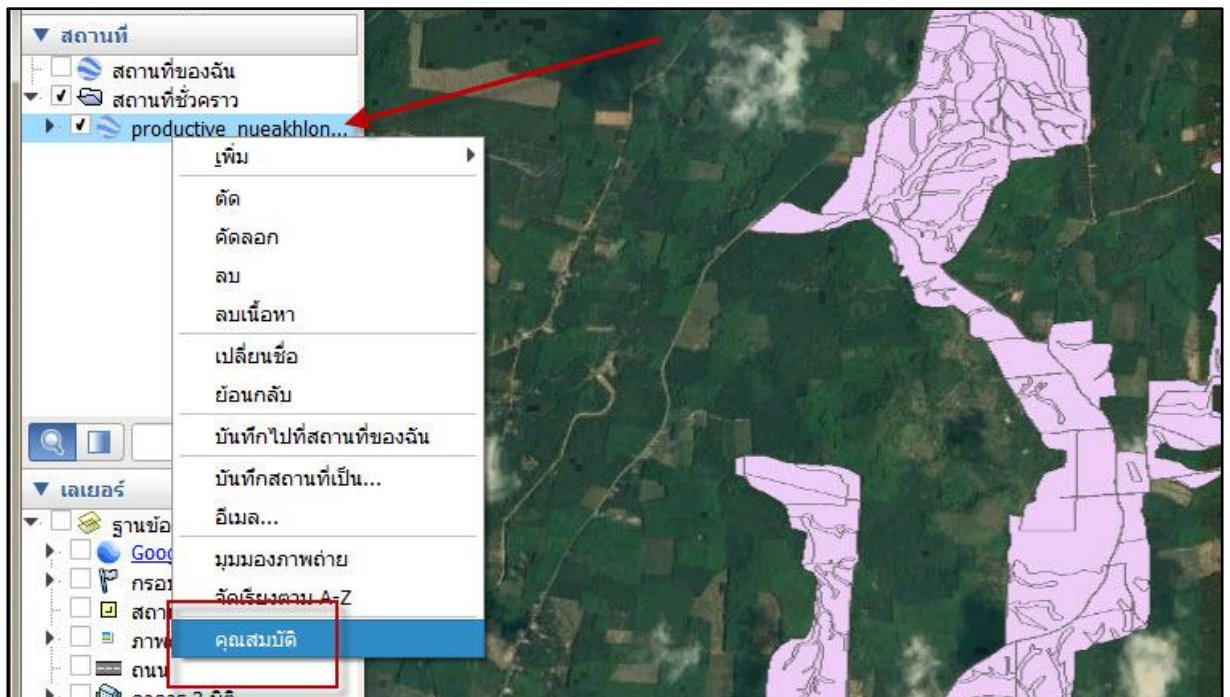
จะแสดงหน้าต่าง Open ทำการค้นหาไฟล์ที่เตรียมไว้



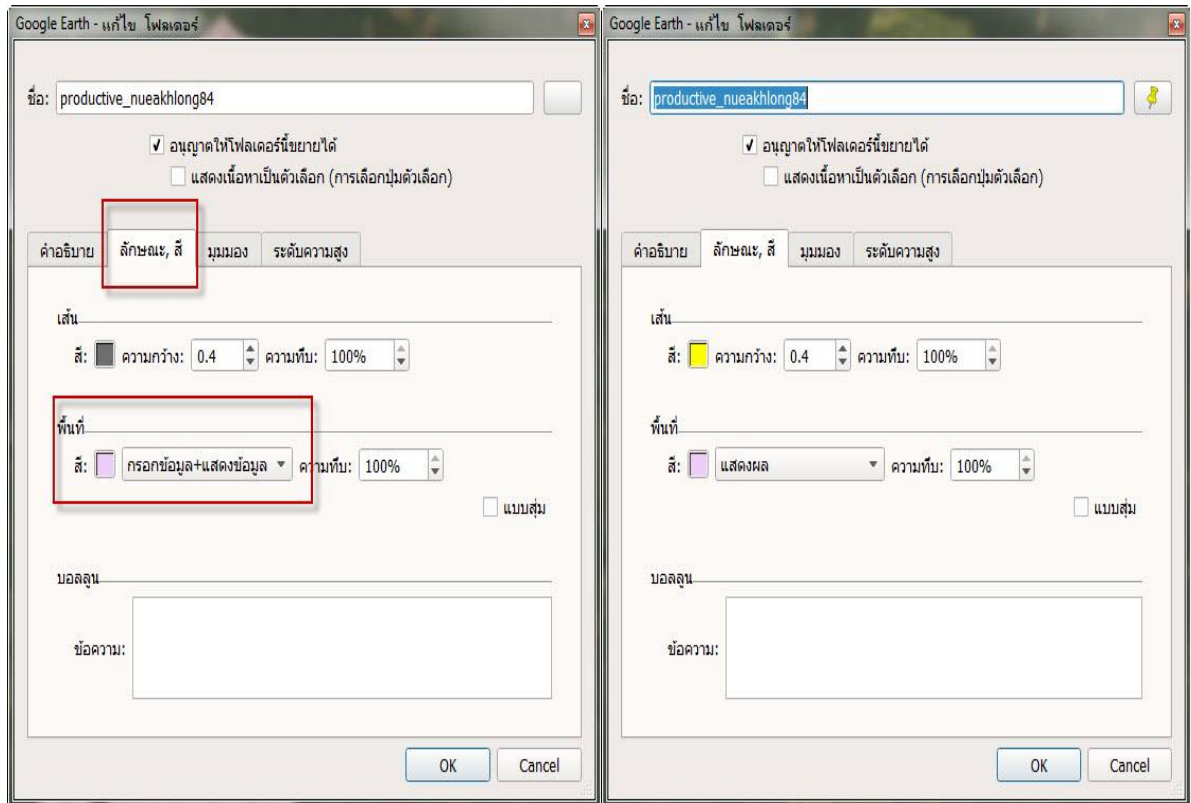
ได้ข้อมูลแสดงผล ดั่งภาพ



ปรับแก้การแสดงผลเพื่อให้เห็นพื้นหลังของข้อมูล คลิกขวาที่ข้อมูล เลือก คุณสมบัติ



ที่แถบลักษณะ, สี ปรับที่คำสั่งพื้นที่ เปลี่ยนเป็นแสดงผล และปรับสีของเส้นของความชัดเจน



ตัวอย่าง ภาพข้อมูลที่แสดง ดังภาพ

