

๐๒๕ การเปิดโอกาสให้เกิดการมีส่วนร่วม

องค์การอุตสาหกรรมป่าไม้ภาคเหนือล่าง โดย งานสวนป่าห้วยระบำ องค์การอุตสาหกรรมป่าไม้เขตตาก

ร่วมกับหน่วยงานราชการ เจ้าหน้าที่เขตห้ามล่าสัตว์ป่า - ทับเสลา เจ้าหน้าที่สถานีเพาะเลี้ยงสัตว์ป่าห้วยขาแข้ง เจ้าหน้าที่ป่าไม้สำนักจัดการทรัพยากรป่าไม้ที่ ๔ สาขานครสวรรค์ ศูนย์ป่าไม้อุทัยธานี (หน่วยป้องกันรักษาป่าที่ อน.๘) และผู้นำชุมชน ผู้ใหญ่บ้าน ม. ๙ และ ม.๑๐ ตำบลระบำ อ.ลานสัก จ.อุทัยธานี และประชาชนในพื้นที่ฯ



องค์การอุตสาหกรรมป่าไม้ภาคเหนือล่าง โดย นายสมบุญ คุ่มสุวรรณ หัวหน้างาน (ระดับ ๖) งานสวนป่าห้วยระบำ องค์การอุตสาหกรรมป่าไม้เขตตาก ร่วมกับหน่วยงานราชการ เจ้าหน้าที่เขตห้ามล่าสัตว์ป่า - ทับเสลา เจ้าหน้าที่สถานีเพาะเลี้ยงสัตว์ป่าห้วยขาแข้ง เจ้าหน้าที่ป่าไม้สำนักจัดการทรัพยากรป่าไม้ที่ ๔ สาขา นครสวรรค์ ศูนย์ป่าไม้อุทัยธานี (หน่วยป้องกันรักษาป่าที่ อน.๘) และผู้นำชุมชน ผู้ใหญ่บ้าน หมู่ ๙ และหมู่ ๑๐ ตำบลระบำ อำเภอลานสัก จ.อุทัยธานี และประชาชนในพื้นที่ฯ เข้าทำการปักหลักหมายแนวเขตและหมายไม้ ในการทำไม้ออกแปลงปี ๒๕๓๒ (๑๓) เมื่อวันที่ ๗ มีนาคม ๒๕๖๗

วัตถุประสงค์

เพื่อให้เป็นไปตามบันทึกข้อตกลง (MOU) ว่าด้วยความร่วมมือในการพัฒนาการท่องเที่ยวสัตว์ป่า ตำบลระบำ เพื่อส่งเสริมการจัดการพื้นที่กันชนมรดกโลกห้วยขาแข้ง จังหวัดอุทัยธานี

ประเด็นหรือเรื่องในการมีส่วนร่วม

๑. บูรณาการความร่วมมือ เพื่อสร้างความเข้มแข็งของชุมชน โดยชุมชนและสร้างโอกาสทางสังคม ลดความเหลื่อมล้ำ

๒. สนับสนุนการดำเนินการของหน่วยงานเพื่อเชื่อมโยงในเชิงการท่องเที่ยว สนับสนุนด้าน สิ่งอำนวยความสะดวก ความปลอดภัย และด้านการประชาสัมพันธ์ในพื้นที่

๓. กำหนดขอบเขตความร่วมมือ และขอบเขตการดำเนินงาน แผนงานหรือวิธีดำเนินงาน รวมทั้งข้อกำหนดอื่นๆ ร่วมกันเพื่อดำเนินงานภายใต้ความร่วมมือในบันทึกข้อตกลง (MOU) ว่าด้วยความร่วมมือ ในการพัฒนาการท่องเที่ยวสัตว์ป่า ตำบลระบำ เพื่อส่งเสริมการจัดการพื้นที่กันชนมรดกโลกห้วยขาแข้ง จังหวัด อุทัยธานี

๔. ร่วมติดตามความก้าวหน้าโครงการพัฒนาพื้นที่พิเศษ บริเวณห้วยทับเวลา - ห้วยระบำ จังหวัดอุทัยธานี เพื่อการอนุรักษ์พื้นที่พระบรมนิวศ ทรัพยากรป่าไม้ สัตว์ป่า และพัฒนาการท่องเที่ยวอย่างยั่งยืน

๕. ร่วมตรวจสอบข้อมูลแผนผังโครงการฯ ที่จะดำเนินการบริเวณสวนป่าขององค์การ อุตสาหกรรมป่าไม้

๖. ร่วมตรวจสอบข้อมูลต้นไม้ในสวนป่าเพื่อคัดเลือกไม้ ให้สอดคล้องตรงกับแผนผังของ โครงการฯ

สรุปข้อมูลของผู้มีส่วนร่วม

พนักงานในสังกัดองค์การอุตสาหกรรมป่าไม้ภาคเหนือล่าง ร่วมกับหน่วยงานราชการ เจ้าหน้าที่เขตห้ามล่าสัตว์ป่าทับเสลา เจ้าหน้าที่สถานีเพาะเลี้ยงสัตว์ป่าห้วยขาแข้ง เจ้าหน้าที่ป่าไม้สำนักจัดการ ทรัพยากรป่าไม้ที่ ๔ สาขา นครสวรรค์ ศูนย์ป่าไม้อุทัยธานี (หน่วยป้องกันรักษาป่าที่ อน.๘) และผู้นำชุมชน ผู้ใหญ่บ้าน หมู่ ๙ และหมู่ ๑๐ ตำบลระบำ อำเภอลานสัก จ.อุทัยธานี และประชาชนในพื้นที่ฯ ตรวจสอบข้อมูล แผนผังโครงการฯ ที่จะดำเนินการบริเวณสวนป่าขององค์การอุตสาหกรรมป่าไม้ และตรวจสอบข้อมูลต้นไม้ ในสวนป่า เพื่อคัดเลือกไม้ ให้สอดคล้องตรงกับแผนผังของโครงการฯ พร้อมเข้าทำการปักหลักหมายแนวเขต และหมายไม้ในการทำไม้ออกแปลงปี ๒๕๓๒ (๑๓)

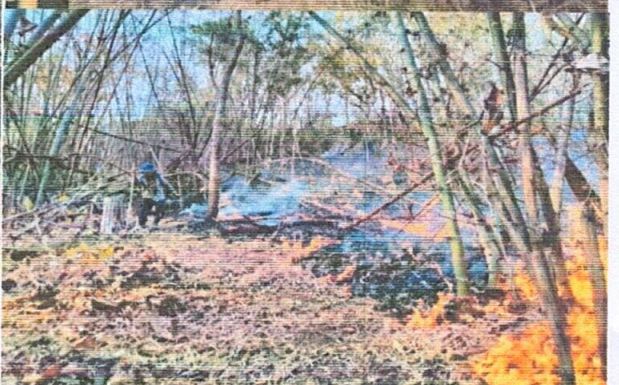
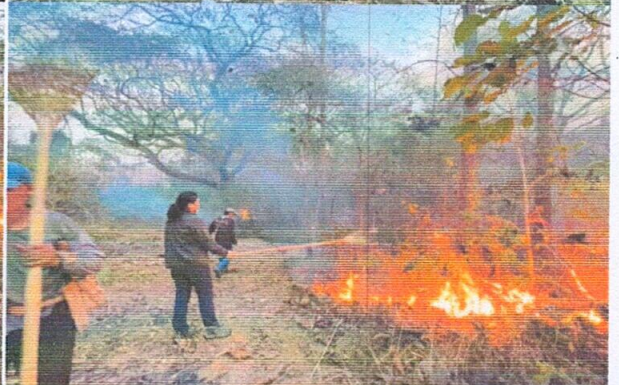
ผลจากการมีส่วนร่วม

การปฎิบัติหลักหมายแนวเขตและหมายไม้ในการทำไม้ ออกแปลงปี ๒๕๓๒ (๑๓) สามารถตรวจสอบความชัดเจนและแน่นอนของแนวเขตได้ เพื่อให้พนักงานเจ้าหน้าที่ บุคคลอื่นที่เกี่ยวข้อง รวมทั้งบุคคลภายนอก และประชาชนทั่วไปสามารถทราบได้อย่างชัดเจนว่าบริเวณดังกล่าวเป็นแนวเขตป่าชุมชน บริเวณเพื่อการอนุรักษ์ หรือบริเวณเพื่อการใช้ประโยชน์

การนำผลจากการมีส่วนร่วมไปปรับปรุงพัฒนาการดำเนินงานของหน่วยงาน

นำประเด็นการมีส่วนร่วมเข้าหารือ พร้อมทั้งดำเนินงานอนุรักษ์ฟื้นฟู ระบบนิเวศ ทรัพยากรป่าไม้ สัตว์ป่า และพัฒนาการท่องเที่ยวอย่างยั่งยืน

องค์การอุตสาหกรรมป่าไม้ภาคเหนือล่าง โดย งานสวนป่าแม่ละเมา - แม่สอด องค์การอุตสาหกรรมป่าไม้เขตตาก
เข้าร่วมระงับเหตุไฟป่าโดยการมีส่วนร่วม



องค์การอุตสาหกรรมป่าไม้ภาคเหนือล่าง โดย นางสาวรุ่งทิพย์ เพ็ชรช้าง หัวหน้างานสวนป่าแม่ละเมา - แม่สอต องค์การอุตสาหกรรมป่าไม้เขตตาก องค์การอุตสาหกรรมป่าไม้ภาคเหนือล่าง นำพนักงานพร้อมด้วยร่วมมือกับ หน่วยป้องกันรักษาป่าที่ ตก.๘ (แม่ละเมา) เข้าตรวจสอบและระงับเหตุไฟป่า ณ บริเวณป่าสงวนแห่งชาติป่าแม่ละเมา และพื้นที่สวนป่าแม่ละเมา ตำบลด่านแม่ละเมา และ ตำบลพะวอ อำเภอแม่สอต จังหวัดตาก ในวันที่ ๕ มีนาคม ๒๕๖๗ เวลา ๑๗.๐๐ น. - ๒๐.๐๐ น. เพื่อช่วยป้องกัน ควบคุมบรรเทาความเสียหายต่อพื้นที่ป่าไม้และสภาพแวดล้อม ไม่ให้เกิดการลุกลามขยายพื้นที่ของไฟป่าและหมอกควัน ทั้งนี้ เพื่อช่วยลดผลกระทบต่อการทำลายสภาพป่าให้เหลือน้อยลง อีกทั้งยังลดมลภาวะทางอากาศ และภัยแล้งซึ่งไฟป่าเป็นสาเหตุหลักของการทำลายแหล่งเก็บกักก๊าซคาร์บอนไดออกไซด์ ซึ่งเป็นก๊าซที่ทำให้เกิดปรากฏการณ์เรือนกระจกทำให้เกิดความผันแปรของสภาวะภูมิอากาศ ส่งผลให้เกิดภาวะโลกร้อน

ประเด็นหรือเรื่องในการมีส่วนร่วม

๑. ร่วมกันวางแผนการดำเนินการดับไฟป่าเพื่อป้องกันและบรรเทาปัญหาความรุนแรงของไฟป่าและหมอกควันบริเวณพื้นที่ป่าสงวนแห่งชาติป่าแม่ละเมา และพื้นที่สวนป่าแม่ละเมา
๒. ร่วมกันสร้างแนวกันไฟลดการสูญเสียของทรัพยากรป่าไม้
๓. ทหารหรือแนวทางส่งเสริมกิจกรรมในการรณรงค์ลดภาวะโลกร้อนตามนโยบายของรัฐบาล

สรุปข้อมูลของผู้มีส่วนร่วม

พนักงานในสังกัดองค์การอุตสาหกรรมป่าไม้ภาคเหนือล่าง พร้อมด้วยเจ้าหน้าที่ชุดดับไฟป่าและอาสาสมัครป้องกันไฟป่าหมู่บ้าน สนธิกำลังร่วมกันป้องกันไฟป่าพื้นที่ป่าสงวนแห่งชาติป่าแม่ละเมา และพื้นที่สวนป่าแม่ละเมา ตำบลด่านแม่ละเมา และ ตำบลพะวอ อำเภอแม่สอต จังหวัดตาก และมีส่วนร่วมในการวางแผนการดำเนินการดับไฟป่า สามารถถ่ายทอดความรู้สู่กลุ่มเป้าหมายได้ตามแผนปฏิบัติงานด้านการป้องกันไฟป่าและหมอกควัน

ผลจากการมีส่วนร่วม

๑. สามารถป้องกันและควบคุมไม่ให้เกิดไฟป่าและหมอกควัน บรรเทาความเสียหายต่อพื้นที่ป่าไม้
๒. สามารถควบคุมไม่ได้เกิดการลุกลามขยายพื้นที่ของไฟป่า
๓. สามารถช่วยลดผลกระทบต่อการทำลายสภาพป่าให้เหลือน้อยลง ลดการเกิดมลภาวะทางอากาศ และภัยแล้ง
๔. มีแนวทางส่งเสริมให้ประชาชนในพื้นที่ช่วยกันอนุรักษ์สิ่งแวดล้อม ป้องกันไฟป่า และหมอกควันไม่ให้เกิดขึ้นในพื้นที่

การนำผลจากการมีส่วนร่วมไปปรับปรุงพัฒนาการดำเนินงาน

๑. อ.อ.ป. มีการดำเนินงานเชิงรุกโดยสามารถจัดชุดเฉพาะกิจป้องกันและดับไฟป่าของหน่วยงานและอาสาสมัครป้องกันไฟป่าหมู่บ้านโดยการมีส่วนร่วม
๒. นำประเด็นการหารือมาจัดทำแนวทางการป้องกันไฟป่า พร้อมทั้งดำเนินการประชาสัมพันธ์เชิงรุกเพื่อให้ประชาชนในพื้นที่มีส่วนร่วมในการเฝ้าระวังไฟป่าดูแลรักษาป่า และขอความร่วมมือในการควบคุมพื้นที่เผาป่า และร่วมจัดกิจกรรมรณรงค์ป้องกันไฟป่าและหมอกควัน โดยการจัดทำแนวกันไฟร่วมกัน